



**WIR GESTALTEN
DIE WELT DER
SCHÜTTGUTFÖRDERUNG
ZUKUNFSTSICHER**

INHALTSVERZEICHNIS

WARUM DMN-WESTINGHOUSE	02	SCHLEUSEN-LÖSUNGEN	54
ÜBER DMN-WESTINGHOUSE	04	SAS-II	55
DMN-WESTINGHOUSE PRODUKTE	22	RID 3.0	56
HOCHLEISTUNGS-SCHLEUSEN	26	Durchflusskontrolle der Wellendichtung	58
AUSTRAGSSCHLEUSEN		ZELLRADSCHLEUSEN-ZUBEHÖR	60
Mehrzweck	AL/AXL	Runde Flansche	30
	AML	Runder & quadratischer Flansch	32
	USAL	Quadratische Flansche	34
Granulat	GL	Runde Flansche	35
Ersatz	NR		36
Hygienisch	SAL		37
DURCHBLASSCHLEUSEN			
	BL/BXL/BXXL	Runde Flansche	38
OPTIONALE AUSZUGSVORRICHTUNG			
	MZC-I & MZC-II (nicht GL, SAL und USAL)		40
SCHLEUSEN FÜR MITTLERE BEANSPRUCHUNG	42		
AUSTRAGSSCHLEUSEN			
Mehrzweck	MLD	Runder & quadratischer Flansch	44
	MALD	Runde Flansche	44
Filterschleuse	DL	Universalflansche	46
SCHLEUSEN-OPTIONEN	48		
	Rotor-Konfigurationen		48
	Beschichtungsoptionen		50
	Antriebsoptionen		52
		WEICHEN	62
		Drehrohr Typ	
		PTD-II	64
		SPTD & SPTDS	66
		GPD	68
		Rohr Typ	
		2-TDV & 3-TDV	70
		M-TDV	72
		Klappen Typ	
		FDV-P & FDV-F	74
		Kugel Typ	
		BTD	75
		ANDERE KOMPONENTEN	76
		Über-/Unterdruckventil (PRV)	76
		Rohrkupplungen	76
		Austragshilfe (DUC)	77
		KONTAKT	79

OPTIMIEREN SIE IHRE FÖRDERUNG

Wenn das Handling von Schüttgut Teil Ihres industriellen Prozesses ist, ist DMN-WESTINGHOUSE der Partner, der Ihnen effiziente und kostengünstige Lösungen bietet. Ganz gleich, ob Sie in der Molkerei, Kunststoff, Aquakultur, Chemie oder einer anderen Branche tätig sind, in der Schüttgut umgeschlagen wird. Wir sind darauf spezialisiert, zukunftssichere Lösungen zu implementieren, die die Effizienz Ihrer Schüttgut Förderung verbessern.

ZUKUNFTSSICHERE QUALITÄT

Was sind Ihre größten Herausforderungen in Bezug auf internationale Vorschriften und Regelungen? Wie können Sie die Betriebszeit Ihrer Förderprozesse maximieren? Wie können Sie die Produktqualität erhöhen und gleichzeitig die Kosten für Wartung und Reparaturen senken? Mit jahrzehntelanger Erfahrung in der Entwicklung und Herstellung von hochwertigen Zellenradschleusen und Weichen wissen wir genau, was Sie brauchen. Heute und in Zukunft.

ZUVERLÄSSIGE PARTNER WELTWEIT

Unabhängig von Ihrer Anfrage oder den Herausforderungen, denen Sie sich beim Fördern von Schüttgut gegenübersehen, garantiert unser ausgedehntes Netz von Verkaufsbüros und Händlern lokale und zeitnahe Unterstützung. Unsere Spezialisten stehen Ihnen bei der Auswahl der für Ihre individuellen Anforderungen am besten geeigneten Lösung zur Seite. Auch nach der Ersteinrichtung bleiben wir der Effizienz Ihres Betriebs verpflichtet, indem wir umfassende Bedienschulungen und ein solides Konzept für Ersatzteile und Wartung anbieten.



“Unsere Technik- und Support-Teams sind immer in der Nähe”

“Wir helfen Ihnen bei der Einhaltung der Vorschriften und Bestimmungen in Bezug auf Hygiene, Sicherheit und Haltbarkeit”

ZUKUNFTSSICHERHEIT FÜR DIE WELT DER SCHÜTTGUTFÖRDERUNG

Bei DMN-WESTINGHOUSE dreht sich alles um die Kontinuität von Prozessen, nicht nur in Bezug auf Ihre Schüttgut Förderprozesse, sondern auch, wenn es um unser eigenes Unternehmen geht. Deshalb haben wir nie aufgehört, Zellenradschleusen und Weichen zu entwickeln, herzustellen und weiter zu entwickeln. Dieser Hyperfokus hat uns zur weltweit führenden Marke gemacht.

Auf der Grundlage unserer umfangreichen Erfahrung bieten wir unseren Kunden weltweit maßgeschneiderte Lösungen und solide Unterstützung.

Indem wir die Grenzen der technischen Entwicklung und der Konstruktion von Zellenradschleusen und Weichen erweitern, helfen wir Ihnen die Vorschriften und Bestimmungen in Bezug auf Hygiene, Sicherheit und Haltbarkeit einzuhalten.

Unser Fokus auf High-End-Qualität, Innovation und Zuverlässigkeit hat dazu geführt, dass unsere Komponenten nach den höchsten Standards qualifiziert, zertifiziert und verifiziert sind. Wir nennen das zukunftssicheren Wert, weil wir zu Ihrem und unserem eigenen Nutzen immer einen Schritt voraus sind.

**DMN-WESTINGHOUSE: ZUKUNFTSSICHERER
WERT SEIT 1950**

UNSERE WERTE

WIR SIND ENGAGIERT

Jeden Tag verschieben wir die Grenzen der Technik und der Konstruktion unserer Zellenrad Schleusen und Weichen, um zukunftssichere Lösungen zu finden, die unseren Kunden helfen sich selbst und ihre Mitbewerber zu übertreffen. Wir sind stolz auf unsere Fähigkeiten und arbeiten akribisch daran, die Dinge richtig zu machen. Unser Ziel ist es, etwas zu bewirken und die hochwertige Qualität zu liefern, auf die sich unsere Kunden verlassen.

WIR SIND ZUVERLÄSSIG

Wir sind ein verlässlicher Geschäftspartner, der immer bereit ist, zu helfen und zu handeln, und der sein Versprechen konsequent einhält. Wir sind offen und ehrlich im Umgang miteinander und mit unseren Kunden. Wir zeigen dies in unserer Kommunikation, in unserer Arbeit und in der Art und Weise, wie wir arbeiten. Wir vertrauen einander und inspirieren uns gegenseitig, um unseren Auftrag gemeinsam zu erfüllen. Wir helfen uns gegenseitig, wenn wir mit Schwierigkeiten konfrontiert sind.

WIR SIND PROAKTIV

Bei DMN-WESTINGHOUSE warten wir nicht auf die Zukunft, sondern wir sind proaktiv. Wir suchen ständig nach Möglichkeiten, unsere Produkte und Dienstleistungen zum Nutzen unserer Kunden zu verbessern. Wir nehmen alle Fragen und Bedenken unserer Kunden in Bezug auf Entwicklungen in ihrem Unternehmen ernst. Wir sind eine lernende Organisation, wir sind flexibel und können uns schnell anpassen.

WIR SIND VERANTWORTLICH

Wir tragen Sorge für unsere Umwelt und die Welt, deren Teil wir sind. Wir tun alles, was wir können, um Abfall zu minimieren und unsere Ressourcen so sparsam und nachhaltig wie möglich zu nutzen. Wir respektieren andere und behandeln andere Menschen so, wie wir selbst behandelt werden möchten. Wir sind ein Arbeitgeber, der alle einbezieht, und wir begrüßen die Vielfalt in unserer Belegschaft. Wir übernehmen Verantwortung für einen sicheren und gesunden Arbeitsplatz und für das Wohlbefinden unserer Kollegen.

NACHHALTIGKEIT IN UNSEREM KERN

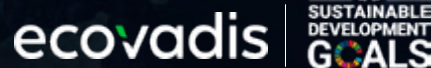
Bei DMN-WESTINGHOUSE stehen wir an der Spitze der nachhaltigen Innovation für die Schüttgutindustrie. Unser Ziel ist es, dauerhafte, zukunftssichere Lösungen anzubieten, die über kurzfristige Gewinne hinausgehen. Wir konzentrieren uns auf umweltfreundliche, effiziente und langlebige Konstruktionen und reduzieren gleichzeitig den Abfall- und Energieverbrauch, um die Nachhaltigkeitsziele unserer Kunden zu erreichen und ihre Rentabilität zu steigern.

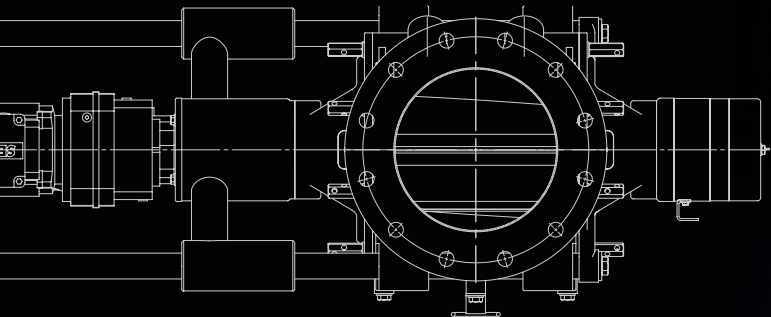
Unser globales Engagement für Nachhaltigkeit zeigt sich in unserer Ausrichtung an den Nachhaltigkeitszielen der Vereinten Nationen (SDGs) und unserer EcoVadis-Zertifizierung. Wir legen Wert auf Umweltschutz, Abfallvermeidung und effiziente Ressourcennutzung. Unsere

integrative, respektvolle Arbeitsplatzkultur sorgt für ein sicheres, gesundes Umfeld für unser vielfältiges Team.

Über unsere wirtschaftlichen Ziele hinaus sind wir bestrebt, eine positive Wirkung zu erzielen. Wir integrieren Nachhaltigkeit in unser Geschäftsmodell und wollen einen wesentlichen Beitrag zu einer besseren, nachhaltigeren Welt leisten. Dies treibt uns an, Lösungen zu schaffen, die unserem Planeten und unseren Kunden zugutekommen.

“Zukunftssichere Lösungen,
die über kurzfristige
Gewinne hinausgehen”





“Mit ihrem unermüdlichen Innovationsdrang ist es ihr Ziel, immer einen Schritt voraus zu sein”

TECHNISCHE SPITZENLEISTUNGEN

DMN-WESTINGHOUSE verfügen unsere Ingenieure über das nötige Fachwissen, um Zellenradschleusen und Weichen für die Schüttgutförderung zu konstruieren. Sie entwickeln Lösungen, die den Anforderungen der Kunden entsprechen und gleichzeitig Sicherheit, Zuverlässigkeit, Effizienz und Industriestandards berücksichtigen. Die F&E-Abteilung verfolgt einen proaktiven und ehrgeizigen Ansatz, der darauf abzielt, an der Spitze des technologischen Fortschritts zu stehen und gleichzeitig die Bedürfnisse der Kunden im Auge zu behalten. Diese Kombination aus Innovation, Technologie und Kundenorientierung ist der Schlüssel, um in der heutigen dynamischen Geschäftswelt wettbewerbsfähig und erfolgreich zu bleiben. Die Produktentwicklung und -erprobung erfolgt in Zusammenarbeit mit Partnern, bei denen es sich um führende Unternehmen im Bereich Produkt- und Materialhandling handelt.



QUALIFIZIERT, GEPRÜFT, ZERTIFIZIERT!

DMN-WESTINGHOUSE verfügt über das Wissen, die Fähigkeiten und die Erfahrung, um die von Ihnen benötigten konfigurierten Lösungen anzubieten. Deshalb werden wir auch weiterhin sicherstellen, dass unsere Produkte nach den höchsten Standards qualifiziert, geprüft und zertifiziert sind.

Die Zellenradschleusen und Weichen von DMN-WESTINGHOUSE sind bekannt für ihre Zuverlässigkeit und Langlebigkeit, die durch kontinuierliche Innovation und Verbesserung erreicht wird. Angetrieben durch das Feedback der Industrie, konzentrieren wir uns auf Sicherheit, Effizienz, einfache Reinigung und Zuverlässigkeit. Die Zertifizierungen unserer Produkte spiegeln unser Engagement wider, einen außergewöhnlichen Wert zu liefern. Heute und in Zukunft.

GEBAUT, UM IHREM ZWECK ZU DIENEN

HYGIENISCH

In bestimmten Branchen, die mit Schüttgut umgehen, wie z. B. in der Lebensmittel- oder Pharmaindustrie, ist die hygienische Produktion nicht nur ein Standard, sondern eine Notwendigkeit. Die Einhaltung strenger Hygieneprotokolle gewährleistet Produktreinheit und -sicherheit und schützt vor Kontaminationsrisiken. Diese Verpflichtung zur Sauberkeit ist von grundlegender Bedeutung, um Qualität zu liefern und das Vertrauen der Verbraucher zu erhalten.

DMN-WESTINGHOUSE hat hygienische Hochleistungs-Zellradschleusen und -Weichen entwickelt, die die Produktsicherheit durch ihr Design gewährleisten. Diese Zellenradschleusen und Weichen sind nach USDA-, EHEDG- und 3-A-Hygienestandards zertifiziert. Sie ermöglichen eine schnelle und einfache Reinigung, verkürzen die Ausfallzeiten und erhöhen die Produktivität.

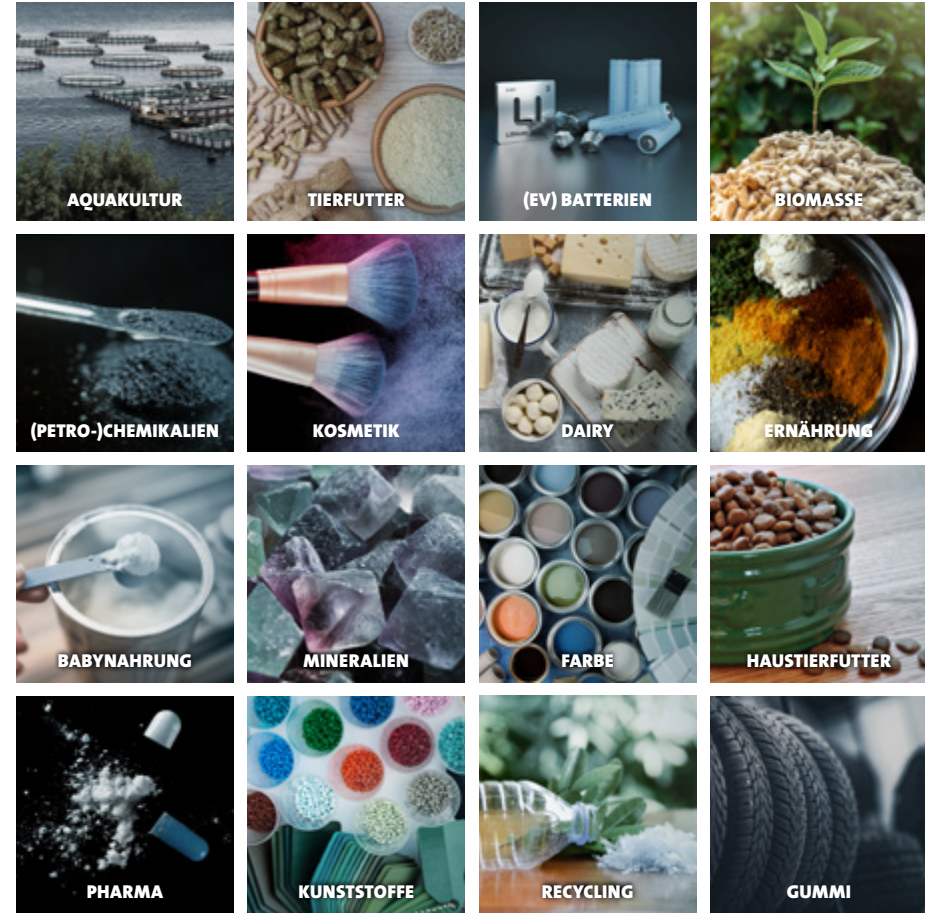
EXPLOSIONSGESCHÜTZT

In der Schüttgutindustrie stellt die Gefahr von Explosionen eine große Herausforderung dar und erfordert ständige Wachsamkeit. Wir bei DMN-WESTINGHOUSE sind uns dieser Gefahren bewusst und betonen die entscheidende Bedeutung von explosions sicheren Lösungen. Unsere fortschrittlichen Sicherheitsmaßnahmen sind darauf ausgerichtet, Risiken zu minimieren und eine sichere Umgebung für die Verarbeitung von Schüttgut zu gewährleisten. Diese Verpflichtung zur Sicherheit schützt sowohl die Integrität des Betriebes als auch das Wohlergehen des Personals. Wir stellen

Zellenradschleusen und Weichen mit ATEX- und NFPA69-Zertifizierung für industrielle Umgebungen mit hohem Explosionsrisiko her. ATEX, abgeleitet von der französischen Bezeichnung "ATmosphères EXplosibles", legt grundlegende Normen für Geräte fest, die in explosionsgefährdeten Bereichen eingesetzt werden. Für Fachleute in der Industrie ist die Einhaltung der ATEX nicht nur eine gesetzliche Vorschrift, sondern auch eine Verpflichtung zu Betriebssicherheit und Zuverlässigkeit. Für das Vereinigte Königreich unterstützen wir die UKEX-Zertifizierung.

HOCHWERTIGE PRODUKTE FÜR VERSCHIEDENE BRANCHEN

DMN-WESTINGHOUSE zeichnet sich durch maßgeschneiderte Lösungen für die Förderung von Schüttgütern in einem breiten Spektrum von Branchen aus, von der Landwirtschaft über den Energiesektor und die Pharmaindustrie bis hin zum Bauwesen. Unser Fachwissen liegt in der Anpassung jeder Lösung an die individuellen Bedürfnisse jedes Sektors, um einen effizienten und zuverlässigen Umschlag von Materialien zu gewährleisten, egal ob es sich um Getreide, hochabrasive Mineralien, pharmazeutische Granulate oder Bauzuschläge handelt. Unser Engagement für Qualität, Zuverlässigkeit und kundenspezifische Anpassung macht uns zum weltweit führenden Anbieter von branchenspezifischen Schüttgutförderanlagen.



BRANCHENSPEZIFISCHE ANWENDUNGEN FÜR UNSERE PRODUKTE



HOCHLEISTUNGS-SCHLEUSEN

TYP	HOCHLEISTUNGS-SCHLEUSEN									SCHLEUSEN FÜR MITTLERE BEANSPRUCHUNG		
	MEHRZWECK						DURCHBLASSCHLEUSEN	OPTIONALE AUSZUGSVORRICHTUNG		MID	MALD	DL
	AL/AXL	AML	USAL	GL	NR	SAL	BL/BXL/BXXL	MZC/MZC-I	MZC-II			
Aquakultur	✓	✓	✓				✓	✓	✓			✓
Tierfutter	✓	✓	✓	✓			✓	✓	✓	✓	✓	✓
(EV) Batterien	✓	✓	✓				✓					✓
Biomass	✓	✓	✓				✓					✓
(Petro-)chemikalien	✓	✓	✓		✓	✓	✓	✓		✓	✓	
Kosmetik	✓	✓	✓		✓	✓	✓	✓	✓	✓	✓	✓
Dairy	✓	✓			✓		✓	✓	✓			✓
Ernährung	✓	✓	✓		✓		✓	✓	✓	✓	✓	✓
Babynahrung	✓	✓			✓		✓	✓	✓			✓
Mineralien	✓	✓	✓				✓			✓	✓	
Farbe	✓	✓	✓				✓	✓	✓	✓	✓	✓
Haustierfutter	✓	✓	✓				✓	✓	✓	✓	✓	✓
Pharma	✓	✓			✓	✓	✓	✓	✓			✓
Kunststoffe	✓	✓	✓	✓			✓			✓	✓	✓
Recycling	✓	✓	✓				✓			✓	✓	✓
Gummi	✓	✓	✓				✓					

WEICHEN

TYP	DREHROHR TYP				ROHR TYP			KLAPPEN TYP		KUGEL TYP
	PTD-II	SPTD	SPTDS	GPD	2-TDV	3-TDV	M-TDV	FDVP	FDVF	BTD
Aquakultur	✓			✓	✓	✓	✓			
Tierfutter	✓	✓	✓	✓					✓	
(EV) Batterien	✓	✓	✓	✓				✓	✓	✓
Biomass	✓	✓	✓	✓				✓	✓	✓
(Petro-)chemikalien	✓	✓	✓	✓	✓	✓	✓		✓	
Kosmetik	✓	✓	✓	✓	✓	✓	✓		✓	
Dairy	✓			✓	✓	✓	✓			
Ernährung	✓	✓	✓	✓	✓	✓	✓		✓	
Babynahrung				✓	✓	✓	✓		✓	
Mineralien	✓	✓	✓	✓				✓	✓	✓
Farbe	✓	✓	✓	✓			✓	✓	✓	✓
Haustierfutter	✓	✓	✓	✓	✓	✓	✓			
Pharma	✓		✓	✓	✓	✓	✓			
Kunststoffe	✓	✓	✓	✓				✓	✓	✓
Recycling	✓	✓	✓	✓				✓	✓	✓
Gummi	✓	✓	✓	✓				✓	✓	✓

ERSTKLASSIGE UNTERSTÜTZUNG

Unser Engagement geht über technische Spitzenleistungen hinaus. Wir unterstützen Ihr Unternehmen mit umfassenden Betriebsschulungen und präventiver Wartung. Unser globales Netzwerk von Vertriebshändlern und Verkaufsbüros gewährleistet einen lokalen, zeitnahen Support und eine nahtlose Serviceerfahrung, damit Ihr Betrieb unterbrechungsfrei und effizient bleibt.


Als mehr als nur ein Lieferant ist DMN-WESTINGHOUSE ein engagierter Partner für Ihren Erfolg, wobei unsere After-Sales-Abteilung eine entscheidende Rolle dabei spielt, Ihnen zu helfen, operative Spitzenleistungen zu erzielen.

AFTER-SALES-ABTEILUNG

Um eine optimale Leistung und Haltbarkeit Ihrer DMN-WESTINGHOUSE Produkte und Komponenten zu gewährleisten, unterstützen wir Sie proaktiv beim Umgang mit Verschleiß und Abnutzung. Verschlissene Teile können zu Ausfallzeiten, Staub und möglichen Schäden führen. Unsere globale After-Sales-Abteilung ist das Herzstück aller Dienstleistungen, die Sie nach dem Kauf von DMN-WESTINGHOUSE-Produkten benötigen könnten - von Ersatzteilen und Aufarbeitung bis hin zur Schulung Ihrer Servicetechniker und der Abwicklung von Garantien. Wenn Sie Ratschläge zum Austausch von Verschleißteilen oder zur Optimierung Ihrer Ersatzteilmutzung benötigen, wenden Sie sich bitte an Ihre DMN-WESTINGHOUSE-Niederlassung oder Ihren autorisierten Händler, um fachkundige Unterstützung zu erhalten.

SIND WIR HIER, UM SIE ZU UNTERSTÜTZEN:

Allgemeiner Service, Ersatzteile, Schulung von Servicetechnikern und autorisierten Servicepartnern, (Re-)Zertifizierungen, Aufarbeitung und Garantieabwicklung.

A man with a shaved head and blue eyes, wearing a blue t-shirt and earbuds, is focused on working on a piece of machinery. He is holding a tool and looking intently at his work. The background is a blurred industrial setting with various mechanical parts and equipment.

“Unsere After-Sales-Abteilung ist das Herzstück aller Dienstleistungen, die Sie nach dem Kauf unserer Produkte benötigen”



DIE BEDEUTUNG DER WAHL DER RICHTIGEN LÖSUNG

Die Auswahl der richtigen Zellenradschleuse oder Weiche ist von entscheidender Bedeutung, insbesondere unter Berücksichtigung der Materialart und der Systemkonfiguration. Dies ist wichtig für die Steuerung des Materialflusses und die Gewährleistung der Sicherheit, insbesondere bei brennbaren Materialien. Eine Weiche ist ideal für die Umleitung des Materialflusses, während eine Zellenradschleuse speziell für die Dosierung und präzise Durchflussregelung konzipiert ist.

Außerdem erfordern unterschiedliche Materialien unterschiedliche Gehäuse und Konfigurationen. Um Sie bei der Auswahl

der am besten geeigneten Zellenradschleuse oder Weiche zu unterstützen, haben wir unsere Zellenradschleusen in Kategorien für schwere und mittlere Beanspruchung eingeteilt und bieten Typen als Austrag- und Durchblassschleuse an. Auch bei unseren Weichen gibt es eine Reihe von verschiedenen Typen und Konfigurationen, die auf Ihre speziellen Bedürfnisse zugeschnitten werden können.

Weichen werden je nach Funktionsprinzip und Bauart in verschiedene Typen eingeteilt, z. B. Kücken-, Rohr-, Klappen- oder Kugeltypen.

SCHWERE UND MITTELSCHWERE FÖRDERUNG

Die Heavy-Duty-Kategorie ist für kritische Fördervorgänge mit minimalem Luftaustritt und hohem Füllgrad gedacht. Die mittlere Kategorie ist für allgemeine Anwendungen konzipiert, bei denen einfache Konstruktion und Direktantrieb ein hervorragendes Preis-Leistungs-Verhältnis bieten.

AUSTRAGEN UND DURCHBLASEN

Austragsschleusen steuern den Materialfluss vom Einlass zum Auslass. Sie eignen sich hervorragend für Schwerkraft- und Druckszenarien und versorgen verschiedene Arten von nachgeschalteten Geräten. Sie können eine pneumatische Förderleitung speisen, wenn sie mit einem Aufgabeschuh ausgestattet sind. Austragsschleusen sind ideal für Mehrfachschleusensysteme mit einer Konstruktion, die die Produktintegrität gewährleistet.

Durchblassschleusen verarbeiten kohäsive Materialien wie Kakao, Mehl oder Milchpulver. Ihr einzigartiges Design lässt sich nahtlos in pneumatische Förderleitungen integrieren und befreit



die Rotortaschen effizient von klebrigen Substanzen. Eine Durchblassschleuse ist sehr kompakt und für stark abrasive Materialien ungeeignet, eignet sich aber perfekt für spezielle Anwendungen, die Lösungen mit geringerer Bauhöhe erfordern.

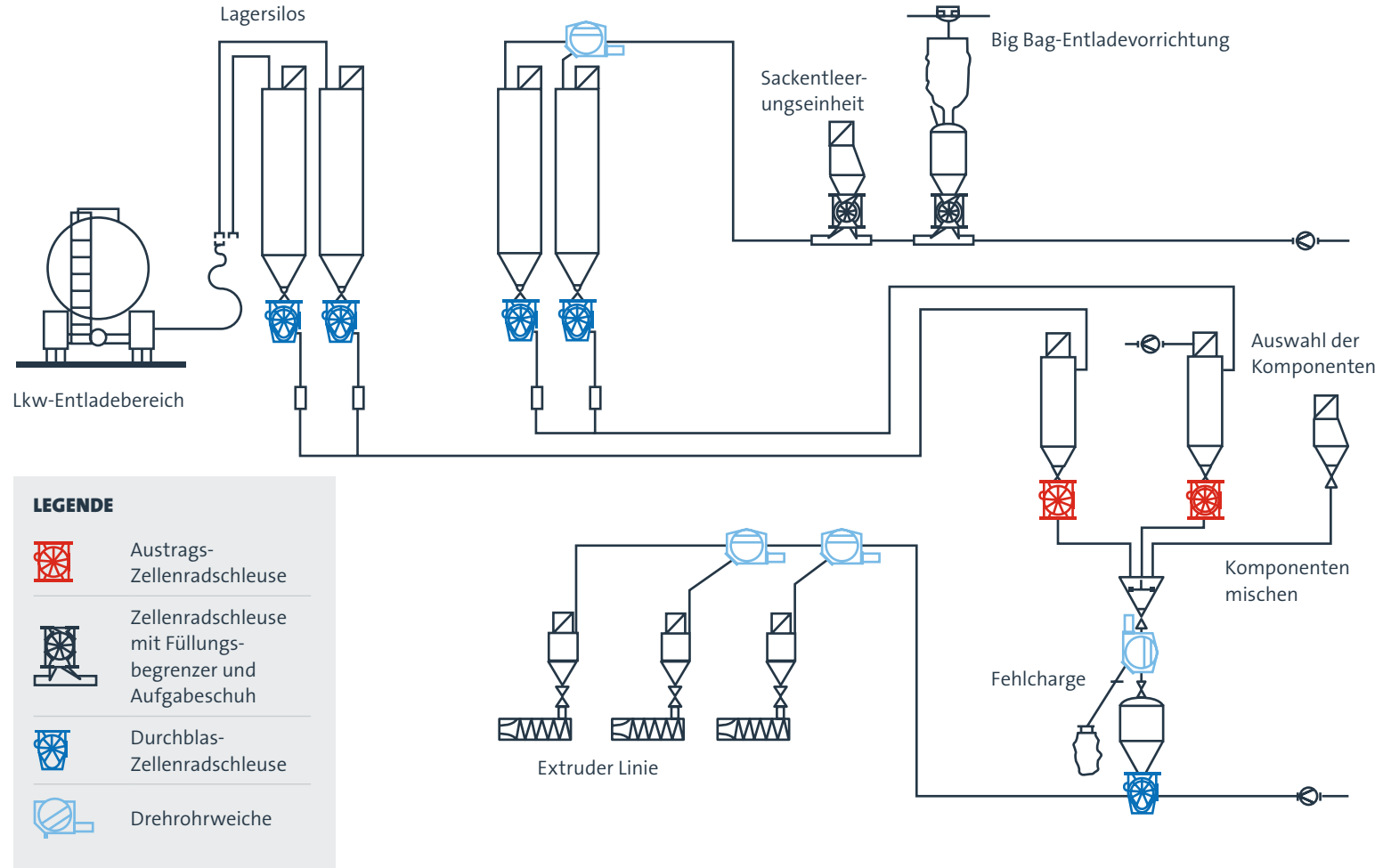
VIelfALT AN ROHRWEICHEN

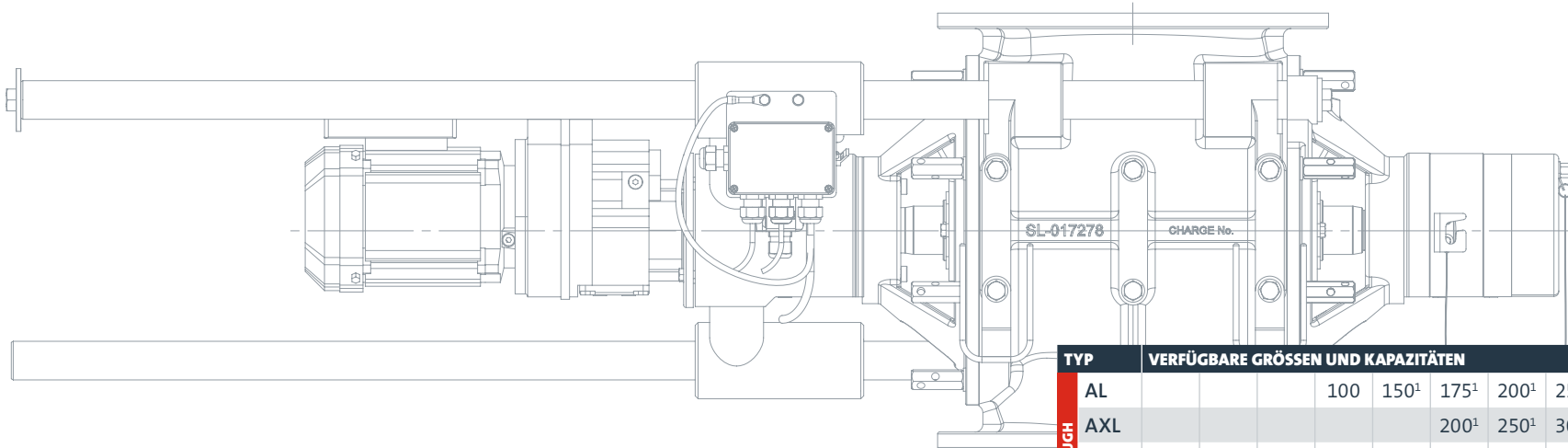
Unsere Weichen eignen sich für verschiedene Anwendungen, je nach Ihren Spezifikationen. Die Plug-Type-Weichen zeichnen sich durch ihre Vielseitigkeit aus. Die Weiche für drucklose Anwendungen bietet eine Vielzahl von Leitungen und ist für schnelle Produktwechsel geeignet. Die Rohrweiche ist für hygienische Prozesse USDA-zugelassen. Die Klappenweiche bietet eine effiziente Abdichtung bei der Förderung verschiedener Materialien. Zu guter Letzt gibt es noch die Kugelweiche, die sich in abrasiven Anwendungen durch eine einfache Wartung auszeichnen.

DMN-WESTINGHOUSE IN IHREM SYSTEM

Die Zellenradschleusen und Weichen von DMN-WESTINGHOUSE bilden die zuverlässige Grundlage für sichere und effiziente Schüttgutförderanlagen in den unterschiedlichsten Branchen. Je nach Anforderung und Anlagenspezifikation lassen sich die Eigenschaften unserer Produkte individuell anpassen, um optimale Ergebnisse zu erzielen. Dies gilt sowohl für die Funktionalität als auch für die Wartung und Reinigung.

DMN-WESTINGHOUSE bietet Zellenradschleusen und Weichen an, die auf spezifische Anwendungen zugeschnitten sind, wie z. B. die Verarbeitung von abrasiven Pellets oder klebrigen Milchprodukten. Darüber hinaus umfasst unser Sortiment Zellenradschleusen, die als idealer Ersatz für nicht mehr hergestellte Marken wie Niro dienen. Was auch immer Sie suchen, DMN-WESTINGHOUSE hat eine zuverlässige Lösung.





HOCHLEISTUNGS-SCHLEUSEN

DMN-WESTINGHOUSE hat Hochleistungsschleusen als kundenspezifische Lösungen für eine Vielzahl von Anwendungen entwickelt, bei denen es um das Dosieren und pneumatische Fördern von Produkten in Pulver- und Granulat Form geht. Die Heavy-Duty-Schleusen sind als Austrags- oder Durchblasvariante erhältlich und bieten hervorragende Eigenschaften, wie minimale Leckluft und hohe Füllereffizienz.

Die Heavy-Duty-Zellenradschleusen sind außengelagert und bieten runde oder quadratische Anschlussflansche in drei Gusswerkstoffen: Edelstahl, Gusseisen und Aluminium, mit einer großen Auswahl an Wellendichtungen und Rotormodellen. Erhältlich in verschiedenen Größen (Flanscheingänge 100-500), mit einer Druckstufe von 2 bar und einem Standardtemperaturbereich[^] bis +150°C (optional bis +600°C).

[^]Größe 400/450/500 reduzierter Druck nach DGRL.

TYP	VERFÜGBARE GRÖSSEN UND KAPAZITÄTEN													
DROP THROUGH	AL				100	150 ¹	175 ¹	200 ¹	250 ¹	300 ¹	350 ¹	400	450	500
	AXL						200 ¹	250 ¹	300 ¹	350 ¹				
	AML				100	150 ¹	200 ¹	250 ¹	300 ¹	350 ¹	400 ¹			
	USAL						200	250	300					
	NR									347 ¹				
	SAL	50	65	80	100	150								
BLOW THROUGH	BL					150 ¹	175 ¹	200 ¹	250 ¹	300 ¹	350 ¹			
	BXL						200 ¹	250 ¹	300 ¹	350 ¹				
	BXXL									350 ¹				
Ltr./rev. [*]	0,07	0,13	0,25	0,8	2,5	5,5	10,5	19	34	58	91	135	230	

TYP	VERFÜGBARE GRÖSSEN UND KAPAZITÄTEN					
A CADUTA	GL	150	200	250	300	350
Ltr./rev. [*]		5	10	17,5	32	79

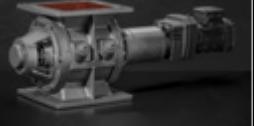
^{*}Bei 100 % Füllung.

¹ Versionen für die Milchindustrie und MZC, MZC-I und MZC-II verfügbar.

Unsere Hochleistungsschleusen bieten Lösungen für alle Industriestandards und spezifischen Produktionsanforderungen. Ein paar Beispiele:

- Wir haben eine hygienische Zellenradschleuse entwickelt, die USDA-akzeptiert und EHEDG-zertifiziert ist. Sie kann von einer oder zwei Seiten geöffnet werden, um den Zugang zu erleichtern und bietet einen optionalen Schlitten, der das vollständige Herausziehen des Rotors zur Reinigung erleichtert.
- Wir haben das RID 3.0 entwickelt, eine Detektionseinheit, die Ihren Prozess und Ihre Produkte vor Metallkontaminationen schützt. Wie bei allen rotierenden Teilen kann eine solche Verunreinigung durch mehrere Gründe auftreten.
- Wir bieten die ATEX-Zertifizierung für Geräte oder Schutzsysteme (Explosionsbarrieren) an. Diese Zertifizierung gewährleistet, dass die Zellenradschleusen die erforderlichen Sicherheitsstandards und Vorschriften für explosionsgefährdete Bereiche erfüllen.
- Wir bieten verschiedene Beschichtungen und Modelle für den Umgang mit abrasiven Materialien an, um die Haltbarkeit zu erhöhen.
- Wir bieten Zellenradschleusen an, um den Produktabbau von Granulaten, zum Beispiel in der Kunststoffindustrie, zu minimieren und die Produktqualität zu erhalten.

DROP-THROUGH

Zellradschleuse **AL/AXL**Zellradschleuse **AML**Zellradschleuse **GL**Zellradschleuse **NR347**Zellradschleuse **SAL**Zellradschleuse **USAL**

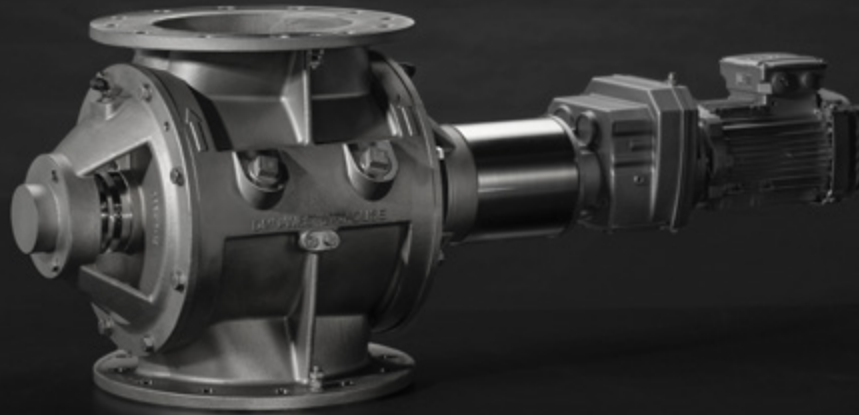
BLOW-THROUGH

Zellradschleuse **BL/BX/BXXL**

OPTIONALE AUSZUGSSCHIENEN

Zellradschleuse **MZC**Zellradschleuse **MZC-I**Zellradschleuse **MZC-I**

Dieses Modell ist auch mit einem Kettenantrieb und einem Direktantrieb ohne Kupplung erhältlich.



AL/AXL ZELLRADSCHLEUSE

Die AL- und AXL-Zellenradschleusen, die sich für die Dosierung und Förderung von Pulvern und Granulaten eignen, verfügen über modulare Designs für verschiedene Konfigurationen. Mit ihrem größeren Einlass eignet sich die AXL besonders für Produkte mit schwierigen Fließeigenschaften. Diese Zellenradschleusen aus Edelstahl sind ideal für den Lebensmittel- und Pharmasektor. Sie

erfüllen die USDA Dairy und EC1935/2004 Normen und bieten einfache Demontage und hohe Hygiene. Die MZC-Modelle vereinfachen die Demontage des Rotors und des Enddeckels durch das Hinzufügen von Schienen, während die anpassungsfähige AML-Variante zwischen runden und quadratischen Schnittstellen wechselt, was die Vielseitigkeit des Systemdesigns erhöht.

SPEZIFIKATIONEN

- Minimale Leckluft.
- Hoher Füllgrad.
- Schneidender Einlauf.
- Großer Einlauf im Verhältnis zum Rotorvolumen.
- Maßgeschneiderte Lösungen.
- Schnelldemontierbare Versionen verfügbar.
- Flanschbohrungen in Übereinstimmung mit PN10, ANSI 150lbs.
- Temperatur bis zu +150°C.
- Druck bis zu 2 bar.
- Temperaturbereich optionaler Modelle: -200°C bis +600°C.
- EHEDG Typ ED Klasse II Zertifizierung verfügbar.
- USDA Dairy-akzeptiert.
- ATEX APS-zertifizierte Versionen halten einem Druck von bis zu 10 bar stand.

Die AXL-Größe entspricht der Größe des Einlaufflansches.

TYP	VERFÜGBARE GRÖSSEN UND KAPAZITÄTEN									
AL	100	150	175	200	250	300	350	400	450	500
AXL			200	250	300	350				
Ltr./rev*	0.8	2.5	5.5	10.5	19	34	58	91	135	230

*Bei 100 % Füllung.



- EC1935/2004-konforme Version verfügbar.
- ATEX 2014/34/EU-Zertifizierung verfügbar.
- ATEX-Zertifizierung für autonome Schutzsysteme (APS) verfügbar.

Dieses Modell ist auch mit einem Kettenantrieb und einem Direktantrieb ohne Kupplung erhältlich.



AML ZELLRADSCHLEUSE

Die AML-Zellenradschleusen eignen sich für zahlreiche Anwendungen bei der Dosierung und pneumatischen Förderung von Produkten in Pulver- und Granulatform. Diese Schleusen können auch als Übergangsstück von rund zu eckig und umgekehrt dienen. Das AML-Zellenradschleusen-Sortiment umfasst

auch Modelle, die USDA Dairy zugelassen sind, sowie Versionen, die der Richtlinie EC1935/2004 für den hygienischen Einsatz in der Lebensmittel- und Pharmaindustrie entsprechen. Diese Zellenradschleusen aus Edelstahl sind leicht demontierbar und erfüllen die höchsten Hygienestandards.



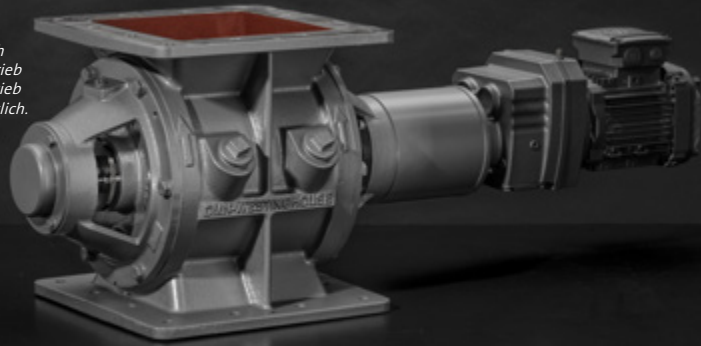
SPEZIFIKATIONEN

- Minimale Leckluft.
- Hoher Füllgrad.
- Schneidender Einlauf.
- Schnelldemontierbare Versionen verfügbar.
- Maßgeschneiderte Lösungen.
- Großer Einlauf im Verhältnis zum Rotorvolumen.
- Flanschbohrungen in Übereinstimmung mit PN10, ANSI 150lbs.
- Gehäuse mit einem runden und einem quadratischen Flansch.
- Wird als Adapterstück von rund auf quadratisch und von quadratisch auf rund verwendet.
- Temperatur bis zu +150°C.
- Druck bis zu 2 bar.
- Temperaturbereich optionale Modelle:
 - -200°C bis +600°C.
- Druckstoßfestigkeit kundenspezifischer Modelle bis zu 10 bar.
- EC1935/2004-konforme Version verfügbar.
- ATEX-Zertifizierung für autonome Schutzsysteme (APS) verfügbar.
- ATEX 2014/34/EU-Zertifizierung verfügbar.

TYP	VERFÜGBARE GRÖSSEN UND KAPAZITÄTEN						
AML	100	150	200	250	300	350	400
Ltr./rev.*	0.8	2.5	5.5	10.5	19	34	58

*Bei 100 % Füllung.

Dieses Modell ist auch mit einem Kettenantrieb und einem Direktantrieb ohne Kupplung erhältlich.



USAL ZELLRADSCHLEUSE

Die USAL-Zellenradschleusen wurden für zahlreiche Anwendungen bei der Dosierung und pneumatischen Förderung von Produkten in Pulver- und Granulatform entwickelt. Die USAL hat quadratische Einlass- und Auslassflansche. Sie verfügt über einen vergrößerten Einlass, der für Anwendungen entwickelt wurde, bei denen die Einlassgröße wichtiger ist als die Kapazität, oder für die Förderung von Produkten, die schlecht fließen.

Spezifikationen

- Minimale Leckluft.
- Hoher Füllgrad.
- Schneidender Einlauf.
- Maßgeschneiderte Lösungen.
- Schnelldemontierbare Versionen verfügbar.
- Vollständig gusseiserne Versionen verfügbar.
- Temperatur bis zu +150°C.
- Spezielle Konfigurationen für Temperaturen bis zu +400°C verfügbar.
- Druck bis zu 2 bar.
- EC1935/2004-konforme Version verfügbar.
- ATEX 2014/34/EU-Zertifizierung verfügbar.

TYP	VERFÜGBARE GRÖSSEN UND KAPAZITÄTEN		
USAL	200	250	300
Ltr./rev.*	5,5	10,5	19

Dieses Modell ist auch mit einem Kettenantrieb und einem Direktantrieb ohne Kupplung erhältlich.



GL ZELLRADSCHLEUSE

Die GL-Zellenradschleusen sind speziell für den drucklosen Austrag und die pneumatische Förderung von Granulaten konzipiert. Die Konfiguration des Gehäuses und des Rotors wurde speziell entwickelt, um das Klemmen des Produkts zu minimieren und gleichzeitig die bestmögliche Effizienz beim Füllgrad zu erhalten.

Spezifikationen

- Hoher Füllgrad.
- Maximaler Schutz vor Produktzerstörung.
- Große Entlüftungsöffnung.
- Erhältlich mit Direktantrieb oder Kettenantrieb.
- Robuste Konstruktion.
- Flansche gebohrt nach PN10, ANSI 150 lbs.
- Temperatur bis zu +150°C.
- Druck bis zu 1,5 bar.
- ATEX 2014/34/EU-Zertifizierung verfügbar.

TYP	VERFÜGBARE GRÖSSEN UND KAPAZITÄTEN				
GL	150	200	250	300	350
Ltr./rev.*	5	10	17,5	32	79

*Bei 100 % Füllung.

Dieses Modell ist auch mit einem Kettenantrieb und einem Direktantrieb ohne Kupplung erhältlich.



NR347 ZELLRADSCHLEUSE

Denken Sie daran, Ihre vorhandenen Niro-Zellenradschleusen zu ersetzen? Unsere NR (Niro Replacement)-Zellenradschleuse entspricht den Außenabmessungen der vorhandenen Niro-Zellenradschleuse in Ihrem System, d.h. sie ist in den meisten Fällen passgenau. Unsere Ersatzschleusen basieren auf unserem Modell AL250 und sind aus rostfreiem Stahl gefertigt. Sie erfüllen alle Hygiene- und Sicherheitsstandards und sind somit zukunftssicher.

TYP	VERFÜGBARE GRÖSSEN UND KAPAZITÄTEN
NR347	347
Ltr./rev.*	19

*Bei 100 % Füllung.

SPEZIFIKATIONEN

- Passgenaue Abmessungen der Zellenradschleuse.
- Einfache Installation.
- Einlass rund - Auslass quadratisch.
- Es sind schnelldemontierbare Versionen mit Führungsschienen erhältlich.
- USDA Dairy-akzeptiert.
- Die Produktoberflächen sind FDA-zugelassen.
- EC1935/2004-konforme Version verfügbar.
- ATEX 2014/34/EU-Zertifizierung verfügbar.



SAL SANITÄRSCHLEUSE

Die SAL-Zellenradschleuse ist eine Zellenradschleuse mit geringem Durchsatz und einer hochglanzpolierten Oberfläche innen und außen. Die SAL eignet sich für Dosieranwendungen, bei denen sehr hohe Hygienestandards sowie eine einfache Bedienung und Reinigung erforderlich sind. Die komplette Zellenradschleuse kann zur Inspektion demontiert und in wenigen Minuten gereinigt werden, was eventuelle Ausfallzeiten und Produktionsverluste reduziert.

TYP	VERFÜGBARE GRÖSSEN UND KAPAZITÄTEN				
SAL	50	65	80	100	150
Ltr./rev.*	0.07	0.13	5.5	0.8	2.5

*Bei 100 % Füllung.

SPEZIFIKATIONEN

- Für den hygienischen Gebrauch.
- Geringe Kapazität.
- Schnelldemontierbarer Rotor.
- Das komplette Schleuse ist hochglanzpoliert (innen und außen).
- Temperatur bis zu +100°C.
- Druck bis zu 1 bar.
- Die Produktoberflächen sind FDA-zugelassen.
- EC1935/2004-konforme Version verfügbar.
- ATEX 2014/34/EU-Zertifizierung verfügbar.

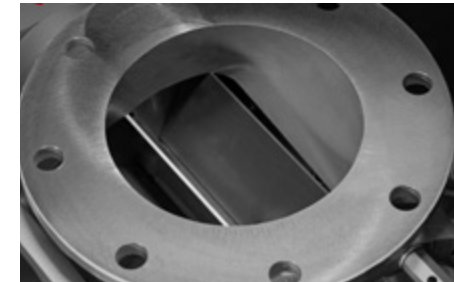
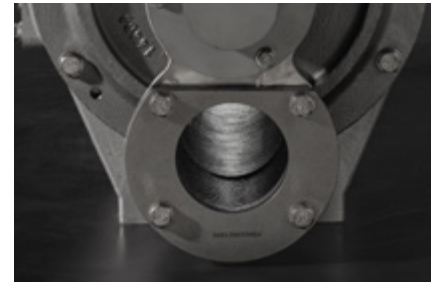
Dieses Modell ist auch mit einem Kettenantrieb und einem Direktantrieb ohne Kupplung erhältlich.



BL/BXL/BXXL ZELLRADSCHLEUSE

Unsere BL-, BXL- und BXXL-Zellenradschleusen wurden für die präzise Dosierung und pneumatische Förderung von pulverförmigen und körnigen Produkten entwickelt. Ihr modularer Aufbau ermöglicht vielfältige Konfigurationen. Die BXL-Zellenradschleuse mit ihrem vergrößerten Einlass eignet sich hervorragend für Anwendungen, die größere Einläufe erfordern oder Produkte verarbeiten, die nicht

gleichmäßig fließen. Die BXXL bietet eine noch größere Einlaufgröße. Die aus Gusseisen, Edelstahl oder Aluminium gefertigten Zellenradschleusen sind schnell demontierbar und erfüllen höchste hygienische Standards. Die BL-, BXL- und BXXL-Modelle sind auch als MZC-Versionen erhältlich und verfügen über Schienen für den mühelosen Ausbau von Seitendeckel und Rotor, ohne das Gehäuse zu beschädigen.



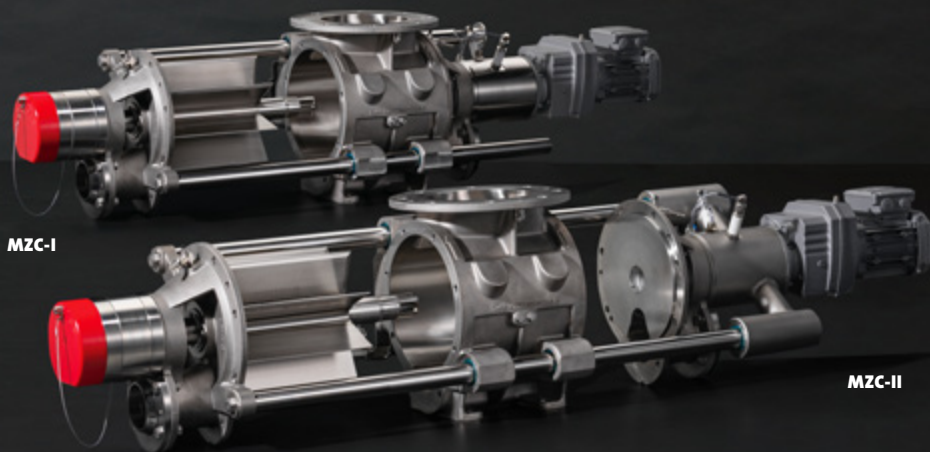
SPEZIFIKATIONEN

- Minimale Leckluft.
- Hoher Füllgrad.
- Schneidender Einlauf.
- Schnelldemontierbare Versionen verfügbar.
- Flanschbohrungen in Übereinstimmung mit PN10, ANSI 150lbs.
- Temperatur bis zu +150°C.
- Druck bis zu 2 bar.
- EHEDG Typ ED Klasse II Zertifizierung verfügbar.
- USDA Dairy akzeptiert.
- ATEX 2014/34/EU-Zertifizierung verfügbar.
- ATEX-Zertifizierung für autonome Schutzsysteme (APS) verfügbar.
- Maßgeschneiderte Lösungen.

Die Größe BXL und BXXL entspricht den Abmessungen des Einlassflansches.

TYP	VERFÜGBARE GRÖSSEN UND KAPAZITÄTEN					
BL	150	175	200	250	300	350
BXL		200	250	300	350	
BXXL				350		
Ltr./rev.*	2.5	5.5	10.5	19	34	58

*Bei 100 % Füllung.



MZC-I UND MZC-II ZELLENRADSCHLEUSEN MIT GLEITSCHIENEN

Lernen Sie die MZC I und MZC II kennen, unsere Spitzenreihe von Zellenradschleusen, die den Standard im Bereich Sicherheit, Hygiene und Reinigungsfähigkeit setzt. Heute und in Zukunft. Extreme Langlebigkeit und Effizienz, kombiniert mit einfacher Reinigung, machen die MZC I und MZC II zum zuverlässigen Herzstück Ihrer Produktionsprozesse. Maximieren Sie Ihre

Produktion und Zeit- und Kostenersparnis bei der Wartung und gründlichen Reinigung.

MZC-I Die universell einsetzbare Zellenradschleuse mit kompaktem Design.

MZC-II Die ultimative Zellenradschleuse, die höchste Hygieneanforderungen erfüllt.

DIE ZELLENRADSCHLEUSEN MZC-I UND MZC-II BIETEN IHNEN

- Unübertroffene Reinigungsfähigkeit.
- Leichtere und sicherere Wartung als bisher.
- Anwendungen für ein breites Spektrum von Branchen.
- Cleaning In Place (CIP): Der Rotor kann während der Reinigung in seiner Position bleiben.
- Zusätzliche Sicherheit durch einen integrierten Notausschalter.

Welche Zellenradschleuse Sie wählen, hängt von Ihren Anforderungen an die Hygiene und den Zugang zur Zellenradschleuse ab.



MZC-I MERKMALE

- Platzsparende einseitige Öffnung.
- Verschiedene Antriebsoptionen.

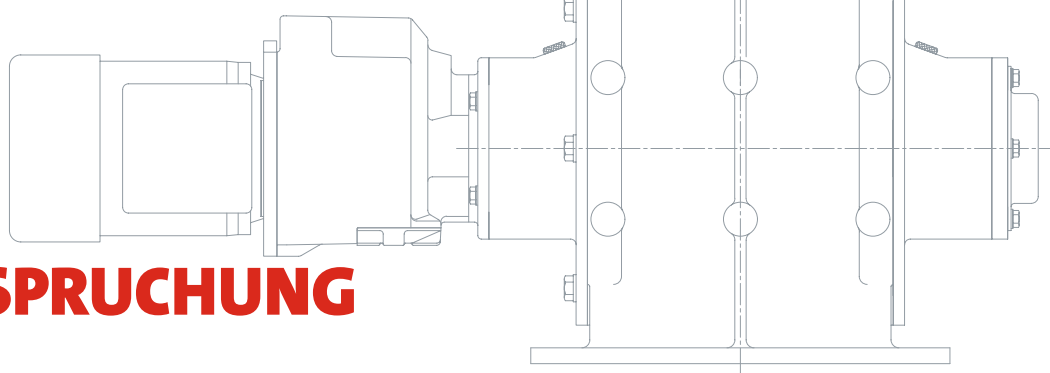
MZC-II MERKMALE

- An zwei Seiten zu öffnen für einen noch nie dagewesenen einfachen Zugang und hervorragende Reinigungsfähigkeit.
- Es wird nur ein Direktantrieb angeboten, um ein einfaches Öffnen und Reinigen zu ermöglichen.

TYP		VERFÜGBARE GRÖSSEN UND KAPAZITÄTEN					
DROP-THROUGH	AL	150	175	200	250	300	350
	AXL		200	250	300	350	
	AML	150	200	250	300	350	400
	NR				347		
BLOW-THROUGH	BL	150	175	200	250	300	350
	BXL		200	250	300	350	
	BXXL				350		
Ltr./rev.*		2.5	5.5	10.5	19	34	58

*Bei 100 % Füllung.

SCHLEUSEN FÜR MITTLERE BEANSPRUCHUNG



DMN-WESTINGHOUSE hat eine spezielle Produktlinie von mittelschweren Zellenrad-schleusen entwickelt, um den Kundenbedürfnissen in Szenarien gerecht zu werden, in denen Zellenrad-schleusen mit außenliegender Lagerung (AL/AXL/BL/BXL/AML Zellenrad-schleusen) als übertrieben angesehen werden könnten. Eine einfache Konstruktion und ein direkter Antrieb tragen zu einem außergewöhnlichen Preis-Leistungs-Verhältnis bei. Die mittelschweren Zellenrad-schleusen sind mit innenliegenden Lagern ausgestattet und als Austragsschleuse erhältlich, die eine Reihe von Wellenabdichtungen und Rotorausführungen ermöglicht.

Sie sind in verschiedenen Größen mit Flanscheinlässen von 100 bis 400 mm erhältlich, können eine Druckdifferenz von bis zu 1 bar bewältigen und arbeiten in einem Standardtemperaturbereich von bis zu +65 °C.

Für Anwendungen in explosionsgefährdeten Umgebungen verfügen die mittelschweren Zellenrad-schleusen über eine ATEX-Zertifizierung. Diese Zertifizierung gewährleistet, dass die Zellenrad-schleusen die erforderlichen Sicherheitsstandards und Vorschriften für explosionsgefährdete Bereiche erfüllen.

TYP	VERFÜGBARE GRÖSSEN UND KAPAZITÄTEN							
MEHRZWECK	MLD	100	150	200	250	300	350	400
	MALD	100	150	175	200	250	300	350
Ltr./rev.*		0,8	2,5	5,5	10,5	19	34	58

*Bei 100 % Füllung.



TYP	VERFÜGBARE GRÖSSEN UND KAPAZITÄTEN			
FILTER	DL	200	250	300
	Ltr./rev.*	6	8,5	19

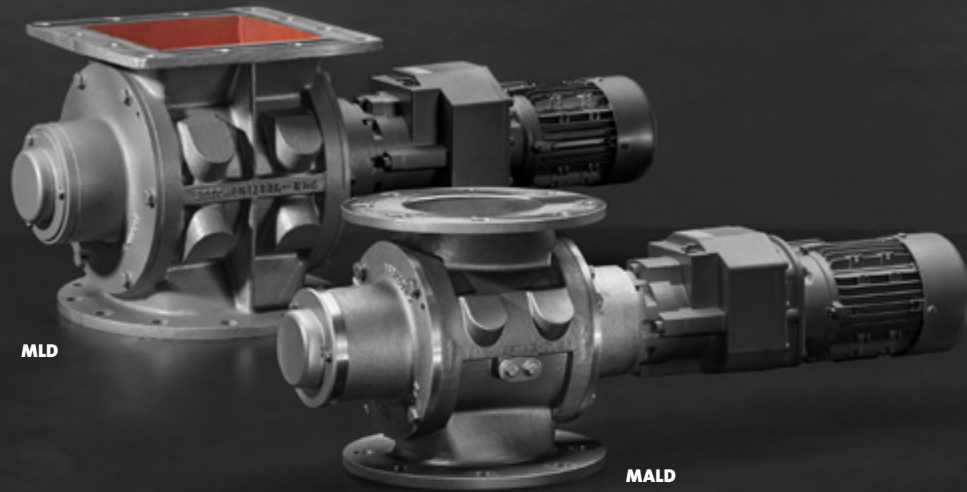
*Bei 100 % Füllung.

MEHRZWECK

Zellenrad-schleuse **MALD**Zellenrad-schleuse **MLD**

FILTERSCHLEUSE

Zellenrad-schleuse **DL**



MLD

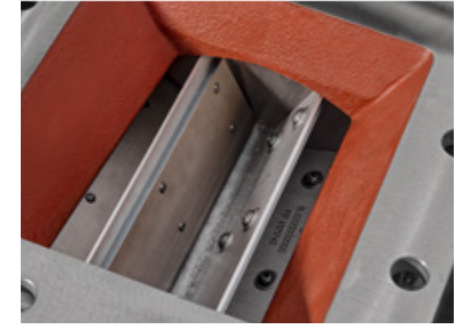
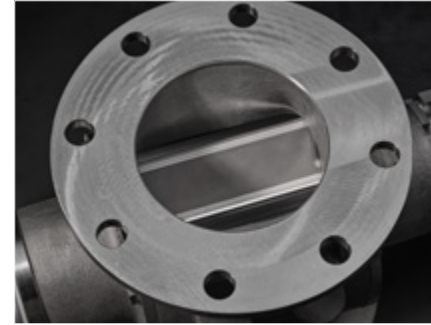
MALD



MLD/MALD ZELLRADSCHLEUSE

Die mittelschweren Zellenradschleusen MALD und MLD bieten außergewöhnlichen Wert und Vielseitigkeit für verschiedene Anwendungen. Beide Zellenradschleusen sind ideal für Saugförderung, Big-Bag-Entladung, Zyklonanwendungen und allgemeine Zwecke und zeichnen sich durch ihre einfache Konstruktion und ihren Direktantrieb aus. Die Verwendung des AL-Zellenradschleusengehäuses mit

ihren zwei runden Flanschen ist die MALD-Zellenradschleuse optimal für die Förderung von Pulver geeignet. Im Gegensatz dazu verfügt die MLD-Zellenradschleuse über einen ML-Zellenradschleusenkörper mit größeren runden und quadratischen Flanschen, was ihre Effizienz bei frei fließenden Produkten erhöht und die Übergänge zwischen verschiedenen Anschlüssen erleichtert.

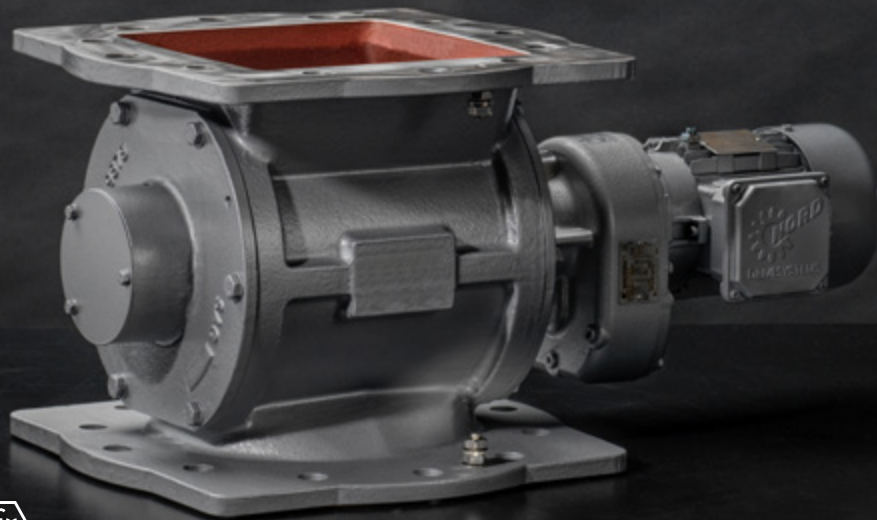


SPEZIFIKATIONEN

- Kompakte Bauweise.
- Schneidender Einlauf.
- Geeignet für die Steuerung von Frequenzumrichtern.
- Standardmäßig mit Direktantrieb ausgestattet.
- Runde Flanschbohrungen nach PN10 und ANSI 150 lbs erhältlich.
- Die MLD wird als Adapterstück von rund auf eckig und von eckig auf rund verwendet.
- Temperatur bis zu +65°C.
- Druck bis zu 1 bar.
- Druckstoßfest bis zu 10 bar.
- EC1935/2004-konforme Version verfügbar.

TYPE	VERFÜGBARE GRÖSSEN UND KAPAZITÄTEN						
MLD	100	150	200	250	300	350	400
MALD	100	150	175	200	250	300	350
Ltr./rev.*	0.8	2.5	5.5	10.5	19	34	58

*Bei 100 % Füllung.



DL ZELLRADSCHLEUSE

Die DL-Filtererschleuse ist eine Zellenradschleuse, die speziell für Filteranwendungen entwickelt wurde. Sie kann mit Staubfiltern, Zyklonen, Produktabscheidern und Dosiersystemen eingesetzt werden. Die Universalflansche auf beiden Seiten der Zellenradschleuse

werden für runde oder quadratische Anschlüsse verwendet. Diese Anwendung ist sehr viel empfindlicher gegenüber Staubexplosionen, daher haben wir diese Schleuse für Geräte oder Schutzsysteme (Explosionsbarrieren) ATEX-zertifiziert.

SPEZIFIKATIONEN

- Minimale Leckluft.
- Sowohl für runde als auch für quadratische Gegenflansche geeignet.
- Die Rotoren sind mit verstellbaren Polyurethan- oder festen, abgeschrägten Rotorblättern erhältlich.
- Lieferung ab Lager für Standardmodelle.
- Explosionsgeschützte Versionen verfügbar.
- Temperatur bis zu +70°C.
- Druck bis zu 0,5 bar.
- ATEX-Zertifizierung für autonome Schutzsysteme (APS) verfügbar.
- ATEX 2014/34/EU-Zertifizierung verfügbar.



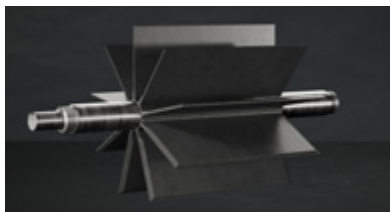
TYP	VERFÜGBARE GRÖSSEN UND KAPAZITÄTEN		
DL	200	250	300
Ltr./rev.*	6	8.5	19

*Bei 100 % Füllung.

ZELLENRADSCHLEUSEN-OPTIONEN

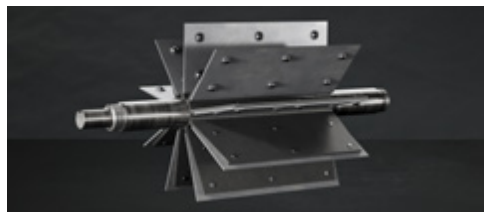
ROTORKONFIGURATIONENE

Bei DMN-WESTINGHOUSE haben wir einen Rotor für jede Anwendung. Mit spezifischen Rotoren können wir jede Zellenradschleuse effektiv auf die optimale Leistung für Ihre spezifische Anwendung abstimmen, von ultimativer Hygiene bis hin zur Beständigkeit gegen abrasive Materialien.



FESTE ROTORBLÄTTER

- Universell einsetzbare Komponente.
- Abgeschrägte Blätter zur Verringerung der Oberflächenreibung.
- Geeignet für hygienische Anwendungen.
- Abgerundete Taschen zur Entleerung von klebrigen/hygrokopischen Produkten.



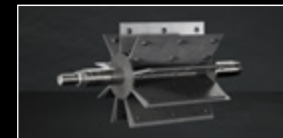
AUSTAUSCHBARE UND EINSTELLBARE BLÄTTER

- Wählen Sie die Rotorblätter je nach den Anforderungen der Anwendung: Stahl, gehärteter Stahl für abrasive Materialien, Edelstahl für Korrosionsbeständigkeit und Sterilität, Polyurethan für harte, körnige Produkte und Kratzblätter für Produkte, die sich verdichten und auf der Oberfläche festsetzen, um die Drehmomentbelastung zu minimieren.
- Die Blätter können leicht ausgetauscht werden, um ein enges Spiel beizubehalten, anstatt den kompletten Rotor zu ersetzen.
- Verstärkungsstege können zur Verstärkung des Rotors verwendet werden, wenn aushärtende Produkte wie Laktose und PVC-Pulver verarbeitet werden.



RESILIENT EDGE

- Konzipiert für den Einsatz unter schweren Bedingungen.
- Verstärkte Rotorkanten zum Schutz der Endkappen.
- Verteilt die Reibung gleichmäßig über die gesamte Oberfläche des Deckels.
- Die schützenden Endplatten und Rotorkanten können leicht repariert werden.



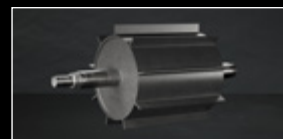
SEMI-ENDSCHILD MIT AUSWECHSELBAREN UND VERSTELLBAREN BLÄTTERN

- Für den Umgang mit abrasiven Materialien.
- Bietet zusätzlichen Verschleißschutz.
- Standard für das Modell 4TS.
- Die Blätter können leicht ausgetauscht werden, um ein enges Spiel beizubehalten, anstatt den kompletten Rotor zu ersetzen.



ENDSCHILD MIT FESTEN BLÄTTERN

- Wird häufig bei der Handhabung pelletierter Produkte, wie z. B. Kunststoffgranulat, verwendet.
- Schützt vor Abnutzung der Seitendeckel.



REDUZIERTE KAPAZITÄT GESCHLOSSENE SEITEN

- Bei Produkten mit sehr schlechten Fließigenschaften, die eine ungewöhnlich große Einlassöffnung erfordern.
- Feste oder verstellbare Rotorblätter.



SC ABERUNDETE ASCHEN

- Glatte Rotortaschen werden verwendet, um den Austrag von klebrigen/hygrokopischen Produkten zu unterstützen.



FEINDOSIERUNG

- Wird bei Dosieranwendungen eingesetzt, wenn ein bestimmter Durchsatz mit einem guten Genauigkeitsgrad erforderlich ist.

BESCHICHTUNGSMÖGLICHKEITEN

Beschichtungen spielen eine entscheidende Rolle, wenn es darum geht, die Lebensdauer von Zellenradschleusen zu verlängern und ihre Leistungsfähigkeit in anspruchsvollen Prozessen wie der Förderung von Mineralien zu erhalten, bei denen Korrosion und Abrieb ein Problem darstellen. Die Wahl der richtigen Beschichtung hängt von den spezifischen Anforderungen des Prozesses und dem erforderlichen Schutzniveau ab. Beschichtungen können zum Schutz von Zellenradschleusenbauteilen wie Gehäusen, Enddeckeln und Rotoren eingesetzt werden.

HARTCHROMBESCHICHTUNG (PLATTIERUNG)

Hartverchromung (Beschichtung) als kostengünstiger Ersatz für rostfreien Stahl. Die Hartchrombeschichtung kann für preisgünstige Lebensmittelanwendungen oder leicht abrasive Bedingungen verwendet werden.

NICKEL-BESCHICHTUNG

Nickelbeschichtung als Alternative zu Edelstahl für Non-Food-Anwendungen (nicht für MZC-Schleuse).

WOLFRAMKARBID-BESCHICHTUNG

Die Wolframkarbidbeschichtung kann für mäßig bis stark abrasive Produkte verwendet werden.

HARTANODISIERUNG

Die Hartanodisierung der Aluminiumteile von Zellenradschleusen sorgt für eine verbesserte Verschleißfestigkeit.

ANTRIEBSOPTIONEN

ANTRIEBSKONFIGURATIONEN

Wir bieten drei Arten von Antriebskonfigurationen für unsere Zellenradschleusen an. Jeder Antrieb ist für bestimmte Systemkonfigurationen geeignet.



KETTENANTRIEB

- Kompakt, benötigt wenig Platz.
- Durch Änderung der Kettenradübersetzung können Sie die Rotorgeschwindigkeit ändern, um den richtigen Durchsatz zu erzielen.
- Überlastungsschutz: Die Kette reißt.
- Erfordert regelmäßige Wartung.
- Weniger hygienisch.
- Nicht für ATEX-Zone 1/21.
- Nicht für die RID-Rotorüberwachung.
- Nicht für mittlere Beanspruchung (Typ MLD/MALD).



DIREKTANTRIEB MIT KUPPLUNG

- Die Rotordrehzahl kann mit Hilfe eines Frequenzumrichters/VFD verändert werden.
- Minimale Wartung.
- Obligatorisch für MZC-II.
- Obligatorisch für die RID-Option.
- Empfohlen für eine hygienische Installation.
- Nicht für mittlere Beanspruchung (Typ MLD/MALD).

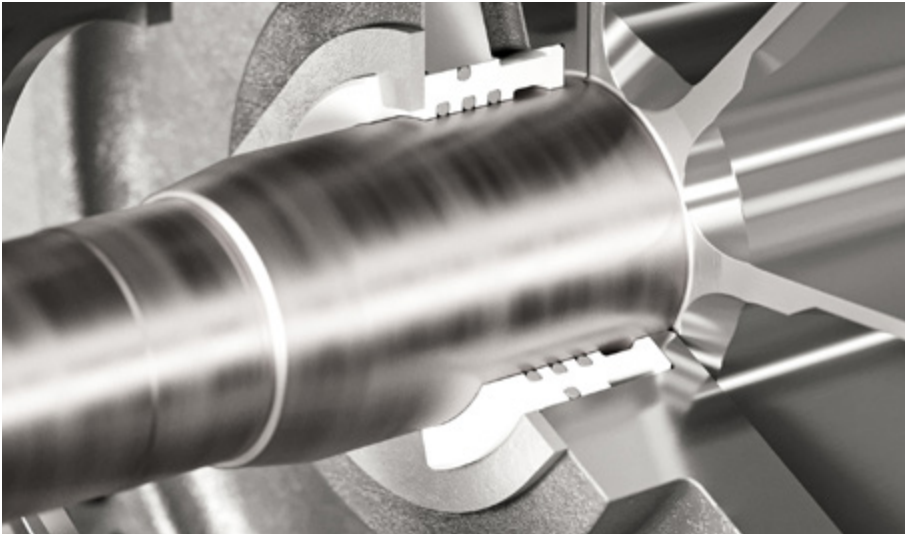


DIREKTANTRIEB OHNE KUPPLUNG

- Kompakte Bauweise (Länge).
- Empfohlen für eine hygienische Installation.
- Die Rotordrehzahl kann mit Hilfe eines Frequenzumrichters/VFD verändert werden.
- Minimale Wartung.
- Der Antrieb ist direkt mit der Zellenradschleuse verbunden.
- Nicht für die RID-Rotorüberwachung.
- Nicht für mittlere Beanspruchung.

ZELLENRADSCHLEUSE LÖSUNGEN

Unser Forschungs- und Entwicklungsteam entwickelt ständig innovative Lösungen, die unseren Kunden die Arbeit erleichtern. Die Aktivitäten des Teams führen zu konkreten Produktinnovationen und Lösungen, die Probleme auf Prozessebene lösen, wie z. B. die Verhinderung von Produktverunreinigungen oder die Verlängerung der Nutzungsdauer.



SAS-II WELLENABDICHTUNG

Verfahrenstechniker in der Lebensmittel- und Pharmabranche benötigen heute zuverlässige, leicht zu wartende Anlagen, die höchsten Sicherheitsstandards entsprechen. Bei DMN-WESTINGHOUSE haben wir die SAS-II-Wellendichtung entwickelt, die Leckageprobleme zuverlässig beseitigt.

Aufbauend auf dem bewährten Erfolg unserer originalen SAS-Wellendichtung ist die SAS-II kompakter und verhindert ein Überdrehen. Entscheiden Sie sich für die SAS-II, wenn Sie eine sichere Performance und ultimative Sicherheit für Ihren Betrieb wünschen.

ROTORÜBERWACHUNG RID 3.0

Das Rotorüberwachungs-System (RID) erkennt unerwünschten Kontakt zwischen dem Rotor, dem Gehäuse oder den Enddeckeln und warnt das Bedienpersonal vor einer möglichen Verunreinigung des geförderten Produkts. Integrieren Sie das RID in Ihr System, um Warnungen bei Produktansammlungen oder Metallkontakt zu erhalten. Neben seinen Analogausgängen bietet das RID der dritten Generation eine EtherNet/IP™- oder 4-20mA-Ausgangskommunikation und erweitert damit die Automatisierungsmöglichkeiten Ihres Netzwerks.

DMN-WESTINGHOUSE Zellenradschleusen werden unter Einhaltung strengster Toleranzen hergestellt, so dass eine Bewegung des Rotors nicht zu erwarten ist. Eine Bewegung kann jedoch auftreten, wenn der Rotor durch Fremdkörper, die die Zellenradschleuse passieren, beschädigt wird. In diesem Fall gewährleistet die unkomplizierte Konstruktion des RID einen problemlosen Betrieb. Es verfügt über ein benutzerfreundliches Service-Tool für die Wartung und Fehlersuche. Die CE- und CSA-Zertifizierung bestätigt die Einhaltung der internationalen Sicherheits- und Leistungsstandards.





WELLENABDICHTUNG DURCHFLUSSKONTROLLE

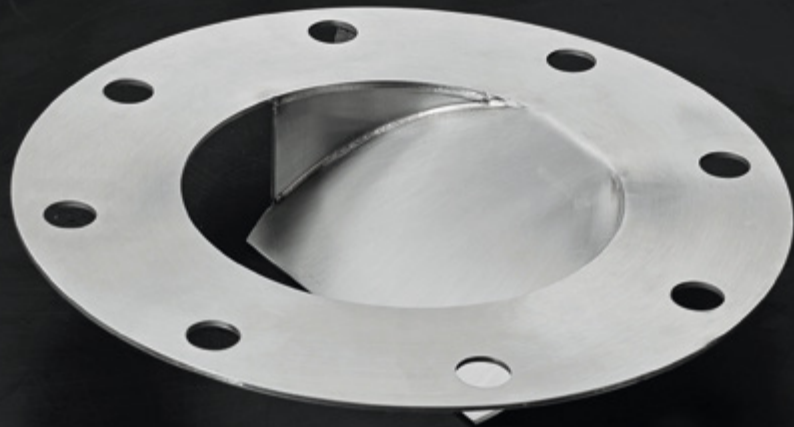
Entdecken Sie unsere Lösung, die die Zuverlässigkeit der AL- und BL-Hochleistungs-Zellenradschleusen (einschließlich AXL, BXL, BXXL und NR) noch weiter erhöht: die DMN-WESTINGHOUSE Wellenabdichtungs-Durchflussregelung. Dieses Durchflusskontrollsystem sorgt für einen konstanten und kontrollierten Luftstrom, auch bei Druckschwankungen, um die Wellendichtungen zu schützen und Verschleiß zu verhindern, was letztendlich zur Zuverlässigkeit und Leistung der Schleusen beiträgt.

Im Gegensatz zum Druck kann der Luftstrom genau überwacht werden, um Verstopfungen oder Lecks zu erkennen.

Die Durchflussregelung ist die beste Lösung für CIP-Prozesse. Darüber hinaus verhindert eine genaue Durchflussregelung die Ansammlung von Pulverrückständen auf den Wellendichtungen, die zu einem Versagen der Dichtungen und damit zu Verunreinigungen, Leckagen, Schäden und Ausfallzeiten für Reinigung und Reparatur führen könnten.

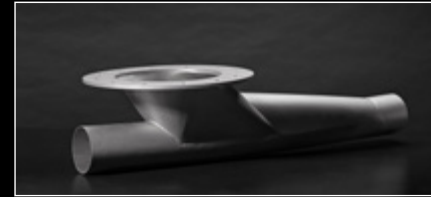
ZELLRADSCHLEUSEN-ZUBEHÖR

Die Zellenradschleusen und Weichen von DMN-WESTINGHOUSE können mit Zubehör ausgerüstet werden, das ihre Funktionalität erweitert oder ihre Eigenschaften an spezifische Förderprozesse anpasst.



FÜLLUNGSBEGRENZER

Wenn ein kontrollierter Materialfluss erforderlich ist, verhindert der Einlassbegrenzer ein Klemmen und hält das Material vom Rotorumfang fern, so dass die Gefahr des Verklemmens minimiert wird.



AUFGABESCHUH

Der Aufgabeschuh dient zum Anschluss am Auslauf der Zellenradschleuse an eine Förderleitung mit Druck- oder Saugförderung. Dies ist besonders nützlich bei der Handhabung von abrasiven Produkten, da es eine einfachere Reinigung der Zellenradschleuse ermöglicht, ohne dass die Rohrleitungen entfernt werden müssen.



SCHLITTEN FÜR MZC-I & MZC-II

Ihr Rotor kann als Ganzes entnommen werden (fingersichere Rotorentnahme) und zur perfekten Reinigung in den Schlitten gelegt werden.



LECKLUFTSAMMLER

Der Leckluftsammler dient zum Sammeln und Entlüften des Überdrucks in den Rotortaschen und zum Ableiten von Leckluft am Einlauf der Zellenradschleuse, um den Füllgrad der Zellenradschleuse zu verbessern. Sie sorgt für einen reibungslosen Materialfluss und trägt zur Gesamteffektivität des pneumatischen Fördersystems bei.



WERKZEUG FÜR LAGERTAUSCH

Verschlossene Lager können Ihre Zellenradschleusen schwer beschädigen. Mit dem Werkzeugsatz können Sie die Lager Ihrer Zellenradschleuse ordnungsgemäß austauschen, um ein perfekt funktionierendes Produkt zu erhalten.

WEICHEN

DMN-WESTINGHOUSE hat Weichen für den schnellen Rohrwechsel zwischen Pulvern und Granulaten in pneumatischen Fördersystemen entwickelt. Weichen werden je nach Funktionsprinzip und Konstruktion in verschiedene Typen eingeteilt, wie z.B. Drehrohr-, Rohr-,

Klappen- oder Kugeltypen, die jeweils für Rohrleitungswechsellösungen geeignet sind. Die Auswahl des Typs einer Weiche hängt in der Regel von den spezifischen Anforderungen der Anwendung und den Eigenschaften der zu fördernden Materialien ab.

TYPE		VERFÜGBARE GRÖSSEN									
DREHROHR	PTD-II	50	65	80	100	125	150	200			
	SPTD	150	162	200	213	250	267	300	318	350	400
	SPTDS	50	65	80	100	125					
	GPD	150 ¹	200 ¹	250 ¹	300 ¹						

TYPE		VERFÜGBARE GRÖSSEN						
ROHR	2-TDV/3-TDV	40 ¹	50 ¹	65 ¹	80 ¹	100 ¹	125 ¹	150 ¹
	M-TDV	40 ¹	50 ¹	65 ¹	80 ¹	100 ¹	125 ¹	150 ¹
Ports (Nur M-TDV)		4 bis 14	4 bis 13	4 bis 12	4 bis 11	4 bis 10	4 bis 8	4 bis 7

TYPE		VERFÜGBARE GRÖSSEN							
KLAPPEN	FDV-F	50	65	80	100	125	150	200	250
	FDV-P	50	65	80	100	125	150		

TYPE		VERFÜGBARE GRÖSSEN						
KUGEL	BTD	65	80	100	125	150	200	250

¹ Versionen für die Verarbeitung von Molkereiprodukten verfügbar.

DREHROHR TYP

weichen **PTD-II**weichen **SPTD**weichen **SPTDS**weichen **GPD**

ROHR TYP

**2-TDV** weichen**3-TDV** weichen**M-TDV** weichen

KUGEL TYP

**BTD** weichen

KLAPPEN TYP

**FDV-F/FDV-P** weichen



PTD-II WEICHEN

Die PTD-II-Drehrohrweichen wurden speziell entwickelt, um Pulver und Pellets mit minimaler Umlenkung in pneumatischen Fördersystemen zu leiten. Präzisionsbearbeitung, einwandfreie Abdichtung und eine verstopfungsfreie Innengeometrie garantieren einen reibungslosen Durchfluss des Produkts.

Die benutzerfreundliche, sichere Konstruktion ermöglicht eine schnelle und gründliche Inspektion vor Ort, die Reinigung und, falls erforderlich, den Austausch der Dichtungen. Die PTD-II-Konstruktion entspricht allen geltenden Vorschriften zur Sicherheit am Arbeitsplatz. So ist das Äußere dieser Drehrohrweiche frei von beweglichen Teilen.



SPEZIFIKATIONEN

- Zwei-Kanal-Design.
- Minimale Wartung.
- Kompakte Form.
- Versionen mit elektrischem Antrieb verfügbar.
- Verschleißfeste Rohre optional.
- Temperaturbereich: -25°C bis +80°C bei Umgebungstemperaturen von 10°C bis +40°C.
- Druck bis zu 3 bar mit statischen Dichtungen.
- Größen 50-150 bis zu 6 bar mit aufblasbaren Dichtungen.
- Druckstoßfest bis zu 10 bar*.
- EC1935/2004-konforme Version verfügbar.
- ATEX 2014/34/EU-Zertifizierung verfügbar.

*Größe 200 ausgeschlossen.

TYP	VERFÜGBARE GRÖSSEN						
PTD-II	50	65	80	100	125	150	200



SPTD

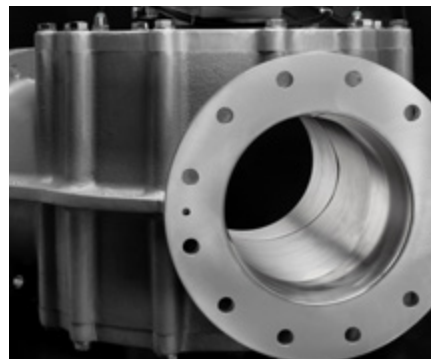
SPTDS



SPTD/SPTDS WEICHEN

Die SPTD- und SPTDS-Einkanalweiche wurde speziell für die Weiterleitung von Pulvern und Pellets mit minimaler Umlenkung in pneumatischen Fördersystemen entwickelt. Präzisionsbearbeitung, einwandfreie Abdichtung und eine verstopfungsfreie Innengeometrie garantieren einen reibungslosen Durchgang des Produkts. Die benutzerfreundliche,

sichere Konstruktion ermöglicht eine schnelle Überprüfung, Reinigung und, falls erforderlich, den Austausch der Dichtungen vor Ort. Die Konstruktion der SPTD- und SPTDS-Einkanalweichen entspricht allen geltenden Arbeitsschutzvorschriften. So ist das Äußere dieser Weiche frei von beweglichen Teilen.



SPEZIFIKATIONEN

- Nur zur Verteilung.
- Universelle Anwendung.
- Keine beweglichen Teile an der Außenseite.
- Verschiedene Optionen verfügbar.
- Statische oder aufblasbare Dichtungen (SPTD), statische Dichtungen (SPTDS).
- Temperatur bis zu +80°C bei Umgebungstemperaturen zwischen -10°C und +40°C.
- SPTD: Druck bis zu 3 bar statische Dichtung und Druck bis zu 6 bar aufblasbare Dichtung.
- SPTDS: Druck bis zu 1 bar statische Dichtung.
- Druckstoßfest bis zu 10 bar.
- EC1935/2004-konforme Version verfügbar.
- ATEX 2014/34/EU-Zertifizierung verfügbar.

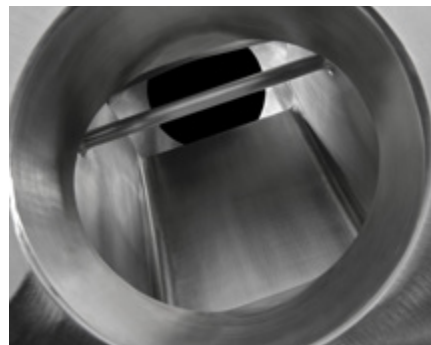
TYP	VERFÜGBARE GRÖSSEN									
SPTD	150	162	200	213	250	267	300	318	350	400
SPTDS	50	65	80	100	125					



GPD WEICHEN

Das GPD, eine Zwei-Wege-Verteilerweiche, eignet sich perfekt für Systeme, die eine regelmäßige, schnelle Reinigung mit minimaler Ausfallzeit erfordern. Sein Design gewährleistet eine schnelle Demontage und einen einfachen Zugang zu allen Kontaktflächen, auch im eingebauten Zustand. Es bietet einen ungehinderten Materialfluss, frei von Vorsprüngen oder

toten Punkten. Erhältlich in verschiedenen Ausführungen, einschließlich hygienischen Spezifikationen, und auch Modelle, die von der USDA Dairy zugelassen sind. Er leitet das durchfreien Fall (drucklos) zugeführte Material effizient auf zwei Wege um, indem er einen um 120° drehbaren Verteiler verwendet, der den inaktiven Anschluss mit präzisionsgefertigten Toleranzen abdichtet.



SPEZIFIKATIONEN

- Robuste Gusskonstruktion.
- Bei den meisten Pulvern kann man die Förderrichtung spontan ändern.
- Schnelldemontierbare Konstruktion.
- Keine Druckdifferenz zulässig.
- Einteiliges Gehäuse mit abnehmbaren Seiten und rotierender Verteiler.
- Pneumatischer oder manueller Betrieb.
- Flansche gebohrt nach PN10 oder ANSI 150 lbs.
- Erhältlich in Edelstahl AISI 316, Gusseisen und Aluminium.
- Temperaturbereich: -10°C bis +80°C.
- USDA Dairy-akzeptierte Version erhältlich.
- EC1935/2004-konforme Version verfügbar.
- ATEX 2014/34/EU-Zertifizierung verfügbar.

TYP	VERFÜGBARE GRÖSSEN			
GPD	150	200	250	300

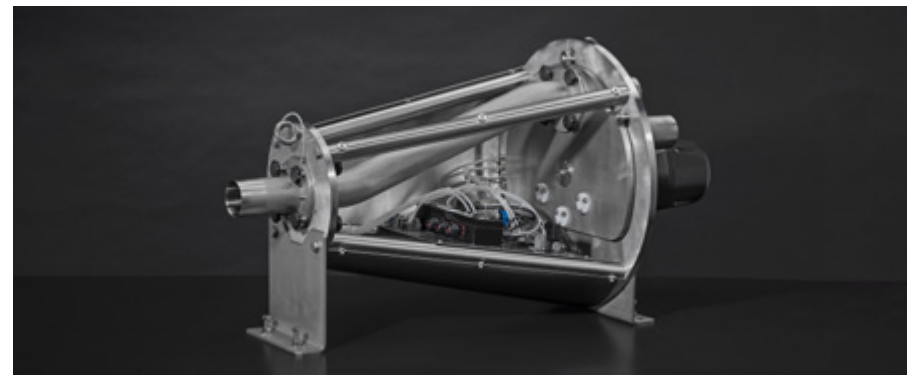


2-TDV/3-TDV WEICHEN

Das 2-TDV ist eine kompakte Weiche für pneumatisch geförderte Pulver oder Pellets. Sie erleichtert den Materialtransport zu/von zwei Stellen. Die auf Präzision ausgelegte 3-TDV-Weiche bewältigt den pneumatischen Transport von Pulver- oder Granulaten zu/von drei Zielorten mit Bravour. Das kompakte Design umfasst einen zusätzlichen Linearzylinder, der die genaue Positionierung der Rohre gewährleistet.

Beide gewährleisten eine präzise Positionierung der Rohre und bieten eine

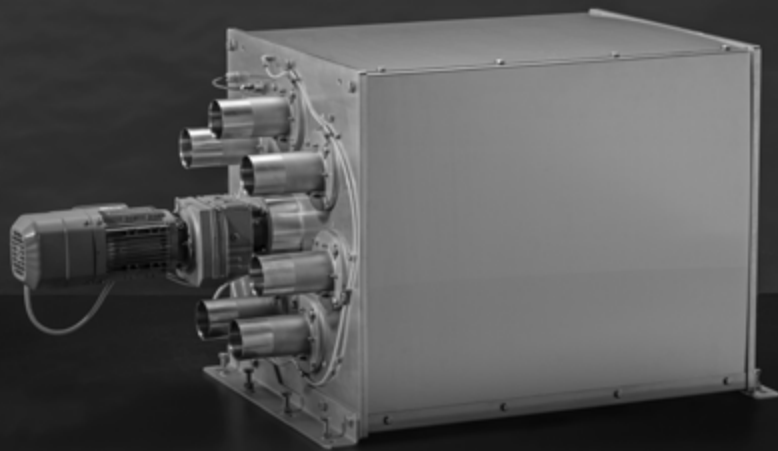
einfache Demontage zur Reinigung (COP). Alternativ ist eine Reinigung an Ort und Stelle (CIP) durch Spülen der Leitung mit Reinigungsflüssigkeit möglich, ohne dass die Weiche ausgebaut werden muss. Ein vollständiger Ausbau ist nur für eine gründliche Reinigung erforderlich. Diese Flexibilität ermöglicht die Anpassung der Reinigungsmethoden an spezifische Prozesse. Für spezielle Anwendungen sind Versionen erhältlich, die strenge Hygienestandards erfüllen, einschließlich USDA Dairy Zulassung.



SPEZIFIKATIONEN

- Anwendungen zum Verteilen oder Zusammenführen.
- Auswahl an Leitungsverbindungen.
- Minimierte Produkt Umlenkung.
- Ein gleichmäßiges, glattes Rohr zwischen Ein- und Auslass.
- Aufblasbare Dichtungen.
- Schnelldemontierbare Konstruktion.
- Alle Konfigurationen aus rostfreiem Stahl oder Aluminium/Edelstahl.
- Temperaturbereich: -20°C bis + 100°C.
- Druckbereich: -0,8 bis 3 bar.
- USDA Dairy-akzeptierte Versionen verfügbar.
- EC1935/2004-konforme Version verfügbar.
- ATEX 2014/34/EU-Zertifizierung verfügbar.

TYP	VERFÜGBARE GRÖSSEN						
2-TDV/3-TDV	40	50	65	80	100	125	150



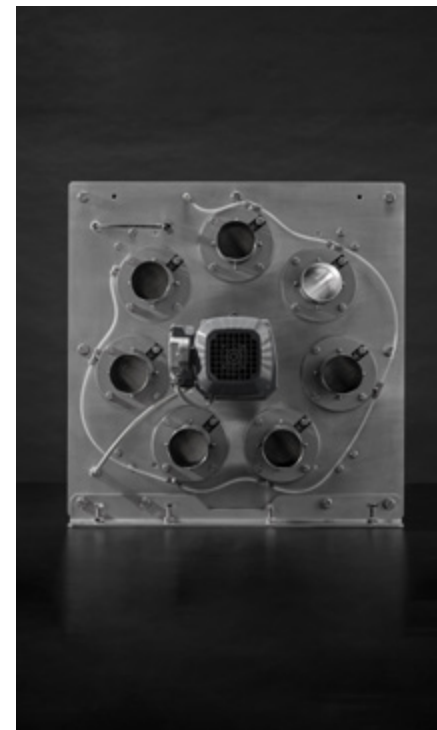
M-TDV WEICHEN

Die M-TDV Weiche ermöglicht den effizienten pneumatischen Transport von Pulvern oder Pellets, indem es das Verteilen oder Zusammenführen der Produktströme zu verschiedenen Zielen ermöglicht. Sein Design gewährleistet eine hohe Positioniergenauigkeit bei minimalen Komponenten. Erhältlich in Größen von 40 bis 150 mm, bietet er bis zu 14 Anschlüsse

bei großen Gehäusen und kleineren Rohrgrößen. Die Standardausstattung umfasst die Rohrweiche und eine vorprogrammierte Steuerung mit integrierter SPS, die mit Binärcode-Eingaben von der SPS des Kunden kompatibel ist. Das Sortiment umfasst auch Modelle, die von USDA Dairy akzeptiert werden.

SPEZIFIKATIONEN

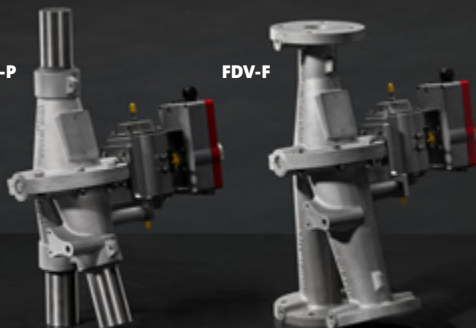
- Anwendungen zum Verteilen oder Zusammenführen.
- Bis zu 14 Anschlüsse.
- Kompakte Bauweise.
- Minimierte Umlenkung des Produkts.
- Ein gleichmäßiges, glattes Rohr zwischen Ein- und Auslass.
- Aufblasbare Dichtungen.
- Alle Materialien, die mit dem Produkt in Berührung kommen, sind FDA-zugelassen.
- Temperaturbereich: -20°C bis + 100°C.
- Druckbereich: -0,8 bis 3 bar.
- USDA Dairy-akzeptierte Versionen verfügbar.
- EC1935/2004-konforme Version verfügbar.
- ATEX 2014/34/EU-Zertifizierung verfügbar.



TYP	VERFÜGBARE GRÖSSEN						
M-TDV	40	50	65	80	100	125	150
Anzahl der Ports	4 bis 14	4 bis 13	4 bis 12	4 bis 11	4 bis 10	4 bis 8	4 bis 7

FDV-P

FDV-F



FDV-P/FDV-F WEICHEN

Die FDV-Klappenweiche ist für die Umlenkung von Pulvern und Granulaten in pneumatischen Fördersystemen konzipiert. Die FDV ist in zwei Ausführungen erhältlich: Typ FDV-F mit Flanschanschluss und Typ FDV-P mit Rohranschluss. Beide Versionen sind in Aluminium, Gusseisen und Edelstahl erhältlich. Die FDV verfügt über drei Antriebsarten: einen pneumatischen, einen elektrischen Antrieb und einen manuellen Betrieb.

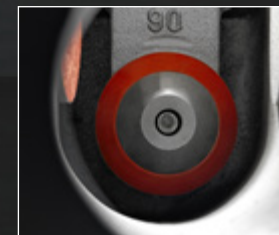
SPEZIFIKATIONEN

- Kompakte Form, einfache Konstruktion, optimale Abdichtung.
- Minimaler Druckverlust.
- Erhältlich mit Flansch oder Rohranschluss.
- Flansche gebohrt nach PN10, ANSI 150 lbs.
- Gusseisen, Aluminium oder rostfreier Stahl 316.
- Temperaturbereich: -10°C bis +80°C.
- Druckbereich: -0,3 bar bis zu 2 bar.
- EC1935/2004-konforme Version verfügbar.
- ATEX 2014/34/EU-Zertifizierung verfügbar.

TYPE	VERFÜGBARE GRÖSSEN							
FDV-F	50	65	80	100	125	150	200	250
FDV-P	50	65	80	100	125	150		



BTD WEICHEN



Die BTD-Kugelweiche eignet sich für den Einsatz bei hohen Drücken und Temperaturen, wie sie in thermoelektrischen Kraftwerken (für Kohle- und Heizölasche), Verbrennungsanlagen, Gießereien sowie in der Zement-, Glas-, Chemie- und anderen Industriezweigen üblich sind, und sind für den Umgang mit abrasiven Produkten geeignet. Es ist vielseitig einsetzbar und ermöglicht sowohl die Verteilung als auch die Zusammenführung von Materialien. Bei verteilenden Anwendungen dient das Produkt selbst als Verschleißfläche. Beim Zusammenführen ist die Aufprallfläche deutlich verstärkt. Die BTD ist aus robustem, duktilem Sphäroguss gefertigt und auf Langlebigkeit und Effizienz ausgelegt.

TYP	VERFÜGBARE GRÖSSEN							
BTD	65	80	100	125	150	200	250	

SPEZIFIKATIONEN

- Entwickelt für den Umgang mit abrasiven Produkten.
- Geeignet für Systeme mit hohem Drücken und Temperaturen.
- Auswechselbare Verschleißbuchsen am Auslauf.
- Fettgeschmierte Wellendichtungen.
- Die Dichtungen können im eingebauten Zustand ausgetauscht werden.
- Gehäuse aus duktilem Sphäroguss.
- Temperaturbereich: -10°C bis +80°C.
- Druckbereich: -0,5 bis 6 bar.
- Höher temperaturbeständige Ausführungen können auf Anfrage gefertigt werden.
- ATEX 2014/34/EU-Zertifizierung verfügbar.

KOMPONENTEN



DRUCKBEGRENZUNGSVENTIL (PRV)

Das Druckbegrenzungsventil von DMN-WESTINGHOUSE ist eine wichtige Sicherheitseinrichtung, die verhindert, dass Behälter wie Trichter oder Silos explodieren (aufgrund von Überdruck) oder implodieren (aufgrund von zu hohem Vakuum). Es hält den atmosphärischen Druck aufrecht, indem es den Überdruck ablässt oder Luft einlässt, um die Vakuumbedingungen auszugleichen. Dieses automatische Ventil ist einstellbar und gewährleistet Sicherheit und Schutz von Personal und Ausrüstung. Es ist für den Außeneinsatz konstruiert.



ROHRKUPPLUNGEN

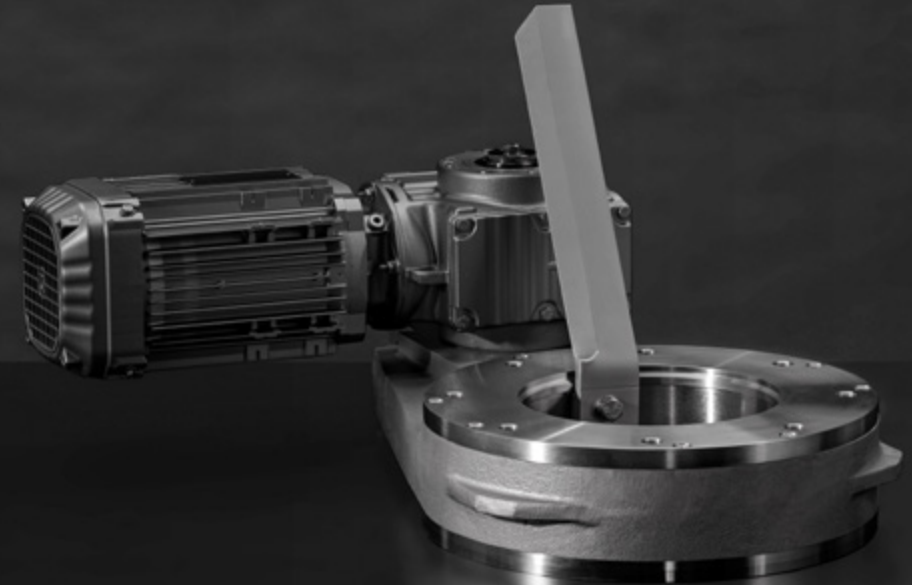
Die Original-Rohrkupplung von Morris ist für die Verbindung von Rohren und Schläuchen in pneumatischen Fördersystemen konzipiert. Die Kupplungen sind aus schwerem, verzinktem Stahl gefertigt. Die Dichtungen sind aus weißem Neopren und einer Vielzahl anderer Materialien erhältlich und lassen sich leicht installieren.

SILO AUSTRAGSHILFE (DUC)

Die DMN-WESTINGHOUSE Austragshilfe wurde entwickelt, um Produktbrücken am Behälterauslauf zu verhindern (bis zu 5 m³). Ein rotierendes Paddel im Trichterkonus hält das Produkt in Bewegung. Diese Konstruktion ist besonders vorteilhaft bei gemischten Produkten, da der rotierende Arm dazu beiträgt, eine Produkttrennung am Trichterauslauf zu vermeiden. Die Austragseinheit garantiert

einen gleichmäßigen Produktfluss und maximiert den Füllgrad der unter dem Gerät installierten Komponente (z. B. einer Zellenradschleuse).

Alle produktberührenden Flächen sind aus Edelstahl gefertigt, und die Austragseinheit verfügt über speziell entwickelte Dichtungen, die einem Innendruck von bis zu 1 bar bei +100°C standhalten.





KONTAKT

WELTWEITES VERTRIEBSNETZ

Wir sind ein globales Unternehmen mit Vertriebsbüros und Händlern auf der ganzen Welt. Mit unserem Wissen und unserer Erfahrung bieten wir maßgeschneiderte Lösungen und Unterstützung, um die individuellen Bedürfnisse jedes Kunden zu erfüllen. Für weitere Informationen und andere Anfragen wenden Sie sich bitte an Ihr lokales Vertriebsteam oder Ihren Händler. Eine vollständige Liste der Vertriebspartner finden Sie unter dmnwestinghouse.com/distributors.

DIE NIEDERLANDE

DMN-WESTINGHOUSE

Gieterij 3
2211 WC Noordwijkerhout
+31 252 361 800
sales@dmnwestinghouse.com

DEUTSCHLAND

DMN SGT GMBH

Lanzstraße 1
21244 Buchholz in der Nordheide
+49 4181 9314 0
dmn.sgt@dmnwestinghouse.com

FRANKREICH

DMN FRANCE SAS

Abbaye Royale de Yerres
20, Rue Raymond Poincaré
F-91330 Yerres
+33 1 69 49 85 70
contact.fr@dmnwestinghouse.com

VEREINIGTE STAATEN

DMN INC.

220 South Woods St.
West Memphis, AR 72301
+1 870 733 9100
sales.us@dmnwestinghouse.com

GROSSBRITANNIEN

DMN UK LTD

Units 1 & 2, 9 Harris Road
Porte Marsh Industrial Estate
Calne, Wiltshire, SN11 9pt, UK
+44 1249 818 400
dmn.uk@dmnwestinghouse.com

INDIEN

DMN INDIA PRIVATE LIMITED

2nd floor, no. 28 Gnt Road | SF No. 58/2a
Thandalkalani, Puzhal, Tiruvallur
Chennai – 600066, Tamil Nadu
+91 9940482573
india@dmnwestinghouse.com



Nichts aus dieser Veröffentlichung darf in irgendeiner anderen Form kopiert oder reproduziert werden.
Druckfehler und Änderungen vorbehalten. ©2024 DMN-WESTINGHOUSE.

A technical drawing of a circular component, possibly a flange or a cover, with a central logo. The drawing is rendered in white lines on a black background. The component has a large central circular opening. The logo consists of the letters 'DMN' in a stylized font, with 'D' in white and 'MN' in red. Below the logo, the word 'WESTINGHOUSE' is written in white, uppercase letters. The component has several bolt holes around its perimeter and various mounting features.

DMN
WESTINGHOUSE

DMNWESTINGHOUSE.COM