



**ANTICIPER L'AVENIR
DANS LE MONDE
LA MANUTENTION
DU VRAC SOLIDE**

SOMMAIRE

POURQUOI DMN-WESTINGHOUSE 2

À PROPOS DE DMN-WESTINGHOUSE 4

PRODUITS DMN-WESTINGHOUSE 22

ÉCLUSES ROTATIVES À USAGE INTENSIF 26

À PASSAGE INTÉGRAL

Polyvalente AL/AXL Brides rondes 30

AML Brides ronde et carrée 32

USAL Brides carrées 34

Granulés GL Brides rondes 35

Remplacement NR 36

Sanitaire SAL 37

DE SOUFFLAGE

BL/BXL/BXXL Brides rondes 38

OPTION DÉMONTAGE SUR RAILS

MZC-I & MZC-II (GL, SAL et USAL exclus) 40

ÉCLUSES ROTATIVES À USAGE MODÉRÉ 42

À PASSAGE INTÉGRAL

Polyvalente MLD Brides ronde et carrée 44

MALD Brides rondes 44

De dépoussiérage DL Brides universelles 46

OPTIONS SUR ÉCLUSES ROTATIVES 48

Configurations du rotor 48

Options de revêtement 50

Options d'entraînement 52

SOLUTIONS POUR LES ÉCLUSES ROTATIVES 54

SAS-II 55

RID 3.0 56

Régulateur de débit d'air 58

ACCESSOIRES POUR ÉCLUSES ROTATIVES 60

Défecteur 60

Boîte de mise en vitesse 61

Trémie de dégazage 61

Nacelle pour MZC-I et MZC-II 61

Outils pour changement des roulements 61

AIGUILLAGES 62

Boisseau PTD 64

SPTD & SPTDS 66

GPD 68

Tube 2-TDV & 3-TDV 70

M-TDV 72

Clapet FDV-P & FDV-F 74

Boule BTD 75

COMPOSANTS 76

Soupape de sûreté (PRV) 76

Raccords à compression 76

Dévoluteur (DUC) 77

CONTACTS 79

OPTIMISEZ VOTRE FLUX


Lorsque la manutention de vrac sec fait partie de votre procédé industriel, DMN-WESTINGHOUSE est le partenaire qui vous offre des solutions efficaces et abordables. Que vous travailliez dans le secteur des produits laitiers, des plastiques, de l'aquaculture, des produits chimiques ou dans toute autre industrie manipulant des produits secs en vrac, nous sommes spécialisés dans la mise en œuvre de solutions évolutives qui améliorent l'efficacité de vos flux de produits de vrac sec.

UNE QUALITÉ À L'ÉPREUVE DU TEMPS

Quels sont vos plus grands défis concernant les règles et réglementations internationales ? Comment maximiser la durée de fonctionnement de vos process de transfert ? Comment améliorer la qualité de vos produits tout en réduisant les coûts de maintenance et de réparation ? Forts de plusieurs décennies d'expérience dans la conception et la fabrication d'écluses rotatives et d'aiguillages haut de gamme, nous savons exactement ce dont vous avez besoin. Pour aujourd'hui et demain.

DES PARTENAIRES FIABLES DANS LE MONDE ENTIER

Quelle que soit votre demande ou les défis que vous rencontrez dans la manutention des produits secs en vrac, notre vaste réseau de bureaux de vente et de distributeurs vous garantit une assistance locale et rapide. Nos spécialistes sont à votre disposition pour vous aider à sélectionner la solution la mieux adaptée à vos besoins spécifiques. Au-delà de l'installation initiale, nous nous engageons à assurer l'efficacité de vos opérations en proposant une formation complète des opérateurs et une approche rigoureuse des pièces de rechange et de la maintenance.

A man with a beard and safety glasses is focused on working on a complex industrial machine. He is using a tool to adjust a component of the machine. The machine has several horizontal rollers and a complex frame of metal parts. The background is slightly blurred, showing an industrial setting.

“Nos équipes d'ingénieurs et de support sont toujours à proximité”

“Nous vous aidons à respecter les règles et réglementations en matière d’hygiène, de sécurité et de durabilité”

À L'ÉPREUVE DU TEMPS DANS LE MONDE DE LA MANUTENTION VRAC SOLIDE

Chez DMN-WESTINGHOUSE, nous sommes attachés à la continuité des process, non seulement en ce qui concerne vos procédés de manutention de vrac sec, mais aussi lorsqu'il s'agit de notre propre entreprise. C'est pourquoi nous n'avons jamais cessé de concevoir, de fabriquer et d'innover en matière d'écluses rotatives et d'aiguillages. Cette spécialisation a fait de nous une marque de premier plan dans le monde entier.

Forts de notre vaste expérience, nous proposons des solutions sur mesure et un soutien solide à nos clients dans le monde entier. En repoussant les limites de l'ingénierie et de la conception des écluses rotatives et des aiguillages, nous vous aidons à respecter les règles et réglementations en matière d'hygiène, de sécurité et de durabilité.

L'importance que nous accordons à la qualité, à l'innovation et à la fiabilité a permis à nos équipements d'être qualifiées, certifiées et vérifiées selon les normes les plus strictes. C'est ce que nous appelons une garantie à l'épreuve du temps, car nous avons toujours une longueur d'avance pour votre bénéfice et le nôtre.

DMN-WESTINGHOUSE : UNE GARANTIE À L'ÉPREUVE DU TEMPS DEPUIS 1950

NOS VALEURS

NOUS SOMMES DÉVOUÉS

Chaque jour, nous repoussons les limites de l'ingénierie et de la conception de nos écluses rotatives et de nos aiguillages pour trouver des solutions d'avenir qui aident nos clients à se surpasser et à dépasser leurs concurrents. Nous sommes fiers de nos compétences et travaillons méticuleusement pour faire les choses correctement. Notre objectif est de faire la différence et de fournir à nos clients la qualité haut de gamme à laquelle ils s'attendent.

NOUS SOMMES FIABLES

Nous sommes un partenaire commercial fiable, toujours prêt à aider, toujours présent pour agir, et qui tient toujours ses promesses. Nous sommes ouverts et honnêtes entre nous et avec nos clients. Nous le démontrons dans nos communications, dans notre travail et dans notre façon d'opérer. Nous nous faisons confiance et nous nous inspirons mutuellement pour remplir notre mission ensemble. Nous nous aidons mutuellement lorsque nous sommes confrontés à des difficultés.

NOUS SOMMES PROACTIFS

Chez DMN-WESTINGHOUSE, nous n'attendons pas l'avenir, nous sommes proactifs. Nous cherchons constamment des moyens d'améliorer nos produits et nos services au profit de nos clients. Nous prenons au sérieux toutes leurs questions et préoccupations concernant l'évolution de leurs activités. Nous sommes une organisation apprenante ; nous sommes flexibles et prompts à nous adapter.

NOUS SOMMES RESPONSABLES

Nous prenons soin de notre environnement et du monde dont nous faisons partie. Nous faisons tout ce qui est en notre pouvoir pour réduire les déchets et utiliser nos ressources de la manière la plus économique et la plus durable possible. Nous respectons les autres et les traitons comme nous aimerions être traités. Nous sommes un employeur ouvert à tous et nous embrassons la diversité au sein de notre personnel. Nous assumons la responsabilité d'un lieu de travail sûr et sain et du bien-être de nos collègues.

LE DÉVELOPPEMENT DURABLE AU CŒUR DE NOS PRÉOCCUPATIONS

Chez DMN-WESTINGHOUSE, nous sommes à la pointe de l'innovation durable dans le secteur de la manutention des produits secs en vrac. Notre mission est de fournir des solutions durables et pérennes qui vont au-delà des gains à court terme. Nous nous concentrons sur des conceptions écologiques, efficaces et durables, tout en réduisant les déchets et la consommation d'énergie, afin d'atteindre les objectifs de nos clients en matière de développement durable et d'accroître leur rentabilité.

Notre engagement global en faveur de la durabilité se manifeste par notre alignement sur les objectifs de développement durable des Nations unies et notre certification EcoVadis. Nous donnons la priorité à la protection de l'environnement, à la réduction des déchets

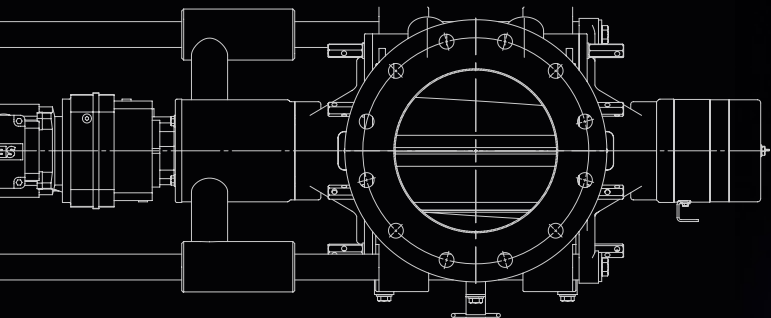
et à l'utilisation efficace des ressources. Notre culture d'entreprise inclusive et respectueuse garantit un environnement sûr et sain à notre équipe diversifiée.

Au-delà de nos objectifs économiques, nous nous efforçons d'avoir un impact positif. Nous intégrons le développement durable dans notre modèle d'entreprise, afin de contribuer de manière significative à un monde meilleur et plus durable. Cela nous pousse à créer des solutions qui profitent à notre planète et à nos clients.

“Des solutions pérennes qui vont au-delà des gains à court terme”

ecovadis





L'EXCELLENCE EN MATIÈRE D'INGÉNIERIE

Chez DMN-WESTINGHOUSE, nos ingénieurs possèdent l'expertise nécessaire pour concevoir des écluses rotatives et des aiguillages pour la manutention de produits en vrac, et ils créent des solutions qui répondent aux exigences des clients tout en respectant les normes de sécurité, de fiabilité, d'efficacité et aux standards l'industrie.

Le département R&D a une approche proactive et ambitieuse, visant à être à la pointe des avancées technologiques tout en gardant un œil attentif aux besoins des clients. Cette combinaison d'innovation, de technologie et d'orientation client est essentielle pour rester compétitif et réussir dans l'environnement commercial dynamique d'aujourd'hui. Le développement et l'essai des produits se font en collaboration avec des partenaires qui sont des entreprises de premier plan dans le domaine de la production et de la manutention.

“Avec une volonté d'innovation permanente, leur objectif est toujours de garder une longueur d'avance”



QUALIFIÉ, VÉRIFIÉ, CERTIFIÉ !

DMN-WESTINGHOUSE possède les connaissances, les compétences et l'expérience nécessaires pour fournir les solutions adaptées dont vous avez besoin. Nous continuerons donc à veiller à ce que nos produits soient qualifiés, vérifiés et certifiés selon les normes les plus strictes.

Les écluses rotatives et les aiguillages de DMN-WESTINGHOUSE sont réputées pour leur fiabilité et leur durabilité, obtenues grâce à de constantes innovations et améliorations. A l'écoute de nos clients, nous privilégions la sécurité, l'efficacité, la facilité de nettoyage et la fiabilité. Les certifications de nos produits reflètent notre engagement à offrir une valeur optimale. Aujourd'hui et demain.

CONSTRUIT POUR RÉPONDRE À VOS BESOINS

HYGIÉNIQUE

Dans certaines industries qui manipulent des produits secs en vrac, comme l'industrie alimentaire ou pharmaceutique, la production hygiénique n'est pas seulement une norme, mais une nécessité. Le respect de protocoles d'hygiène rigoureux garantit la pureté et la sécurité des produits, en les protégeant contre les risques de contamination. Cet engagement en faveur de la propreté est fondamental pour assurer la qualité et maintenir la confiance des

consommateurs. DMN-WESTINGHOUSE a mis au point des écluses rotatives et des aiguillages hygiéniques à usage intensif qui garantissent la sécurité des produits dès leur conception. Ces écluses rotatives et aiguillages sont certifiées conformes aux normes sanitaires USDA, EHEDG et 3-A. Elles permettent un nettoyage rapide et facile, réduisant les temps d'arrêt et augmentant la productivité.

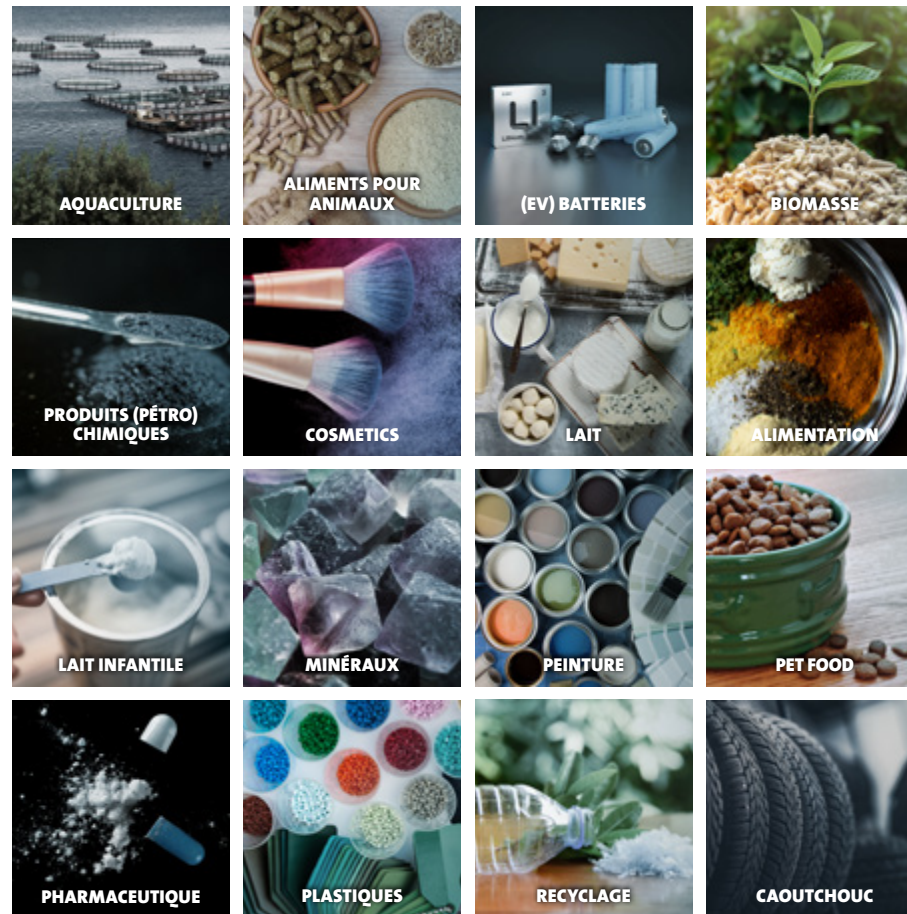
ANTIDÉFLAGRANT

Dans l'industrie du vrac sec, le risque d'explosion représente un défi important, exigeant une vigilance constante. Chez DMN-WESTINGHOUSE, nous comprenons ces risques et soulignons l'importance cruciale des solutions antidéflagrantes. Nos mesures de sécurité avancées sont conçues pour atténuer les risques et garantir un environnement sûr pour le traitement des produits secs en vrac. Cet engagement en faveur de la sécurité protège à la fois l'intégrité des opérations et le bien-être du personnel. Nous fabriquons des écluses rotatives et des aiguillages certifiées

ATEX et NFPA69 pour les environnements industriels présentant un risque élevé d'explosion. ATEX, dérivé du français "ATmosphères EXplosibles", définit des normes essentielles pour les équipements utilisés dans les atmosphères explosives. Pour les professionnels de l'industrie, la conformité à l'ATEX n'est pas seulement une exigence réglementaire ; c'est un engagement en faveur de la sécurité et de la fiabilité des opérations. Pour le Royaume-Uni, nous proposons la certification UKEX.

DES PRODUITS DE HAUTE QUALITÉ POUR DIVERSÉS INDUSTRIES

DMN-WESTINGHOUSE excelle dans la fourniture de solutions personnalisées de manutention de vrac sec dans un large éventail d'industries, de l'agriculture à l'énergie et des produits pharmaceutiques à la construction. Notre expertise consiste à adapter chaque solution aux besoins spécifiques de chaque secteur, en assurant une manutention efficace et fiable des matériaux, qu'il s'agisse de céréales, de minéraux hautement abrasifs, de granulés pharmaceutiques ou d'agrégats pour la construction. Notre engagement en faveur de la qualité, de la fiabilité et de la personnalisation nous positionne comme un grand fournisseur mondial d'équipements de manutention en vrac spécifiques à l'industrie.



APPLICATIONS INDUSTRIELLES SPÉCIFIQUES POUR NOS PRODUITS



ÉCLUSES ROTATIVES

TYPE	À USAGE INTENSIF									À USAGE MODÉRÉ		
	À PASSAGE INTEGRAL						DE SOUFFLAGE	DÉMONTAGE SUR RAILS			MLD	MALD
	AL/AXL	AML	USAL	GL	NR	SAL	BL/BXL/ BXXL	MZC/ MZC-I	MZC-II			
Aquaculture	✓	✓	✓				✓	✓	✓			✓
Aliments pour animaux	✓	✓	✓	✓			✓	✓	✓	✓	✓	✓
(EV) Batteries	✓	✓	✓				✓					✓
Biomasse	✓	✓	✓				✓					✓
Produits (péto) chimiques	✓	✓	✓		✓	✓	✓	✓		✓	✓	
Cosmetics	✓	✓	✓		✓	✓	✓	✓	✓	✓	✓	✓
Lait	✓	✓			✓		✓	✓	✓			✓
Alimentation	✓	✓	✓		✓		✓	✓	✓	✓	✓	✓
Lait infantile	✓	✓			✓		✓	✓	✓			✓
Minéraux	✓	✓	✓				✓			✓	✓	
Peinture	✓	✓	✓				✓	✓	✓	✓	✓	✓
Pet food	✓	✓	✓				✓	✓	✓	✓	✓	✓
Pharmaceutique	✓	✓			✓	✓	✓	✓	✓			✓
Plastiques	✓	✓	✓	✓			✓			✓	✓	✓
Recyclage	✓	✓	✓				✓			✓	✓	✓
Caoutchouc	✓	✓	✓				✓					

AIGUILLAGES

TYPE	À BOISSEAU				À TUBE			À CLAPET		À BOULE
	PTD	SPTD	SPTDS	GPD	2-TDV	3-TDV	M-TDV	FDVP	FDVF	BTD
Aquaculture	✓			✓	✓	✓	✓			
Aliments pour animaux	✓	✓	✓	✓					✓	
(EV) Batteries	✓	✓	✓	✓				✓	✓	✓
Biomasse	✓	✓	✓	✓				✓	✓	✓
Produits (péto) chimiques	✓	✓	✓	✓	✓	✓	✓		✓	
Cosmetics	✓	✓	✓	✓	✓	✓	✓		✓	
Lait	✓			✓	✓	✓	✓			
Alimentation	✓	✓	✓	✓	✓	✓	✓		✓	
Lait infantile	✓			✓	✓	✓	✓		✓	
Minéraux	✓	✓	✓	✓				✓	✓	✓
Peinture	✓	✓	✓	✓			✓	✓	✓	✓
Pet food	✓	✓	✓	✓	✓	✓	✓			
Pharmaceutique	✓		✓	✓	✓	✓	✓			
Plastiques	✓	✓	✓	✓				✓	✓	✓
Recyclage	✓	✓	✓	✓				✓	✓	✓
Caoutchouc	✓	✓	✓	✓				✓	✓	✓

UN SOUTIEN DE PREMIER ORDRE

Notre engagement va au-delà de l'excellence en matière de conception ; nous donnons à votre entreprise les moyens d'assurer une formation opérationnelle complète et une maintenance préventive. Notre réseau mondial de distributeurs et de bureaux de vente garantit une assistance locale et ponctuelle, ainsi qu'une expérience de service sans faille, pour que vos opérations restent ininterrompues et efficaces.


Plus qu'un simple fournisseur, DMN-WESTINGHOUSE est un partenaire dévoué à votre réussite. Notre service après-vente joue un rôle essentiel pour vous aider à atteindre l'excellence opérationnelle.

SERVICE APRÈS-VENTE

Afin d'assurer une performance et une durabilité optimales de vos produits et composants DMN-WESTINGHOUSE, nous vous assistons de manière proactive dans la maîtrise de l'usure. Les pièces usées peuvent entraîner des temps d'arrêt, des contaminations et des dommages potentiels. Notre service après-vente mondial est au cœur de tous les services dont vous pourriez avoir besoin après avoir acheté des produits DMN-WESTINGHOUSE, qu'il s'agisse de pièces détachées, de remise à neuf, de formation de vos techniciens de maintenance ou de gestion des garanties. Si vous avez besoin de conseils pour remplacer les pièces usées ou optimiser l'utilisation des pièces de rechange, contactez votre bureau DMN-WESTINGHOUSE ou votre distributeur agréé pour obtenir l'aide d'un expert.

NOUS SOMMES LÀ POUR VOUS AIDER :

Services généraux, pièces de rechange, formation des techniciens de service et des partenaires de service agréés, (re)certifications, remise à neuf et gestion de la garantie.

A man with a shaved head and blue eyes, wearing a blue t-shirt and earbuds, is focused on his work. He is holding a tool and looking intently at a piece of machinery in the foreground. The background shows a blurred industrial environment with various mechanical parts and structures.

“Notre service après-vente est au cœur de tous les services dont vous pourriez avoir besoin après avoir acheté nos produits”



L'IMPORTANCE DE CHOISIR LA BONNE SOLUTION

Le choix de l'écluse ou de l'aiguillage appropriée est crucial, en particulier si l'on tient compte du type de matériau et de la configuration du système. Ce choix est important pour gérer le flux de matières et garantir la sécurité, en particulier pour les matières combustibles. Un aiguillage est idéal pour orienter le flux de matières, tandis qu'une écluse rotative est spécifiquement conçue pour le dosage et le contrôle précis du flux.

En outre, des produits différents nécessitent des métallurgies et des configurations différentes. Pour vous aider à choisir l'écluse

rotative ou l'aiguillage le mieux adapté, nous avons classé nos écluses rotatives en deux catégories : les écluses à usage intensif et les écluses à usage modéré, avec des types à passage intégral et de soufflage. Nos aiguillages offrent également une large gamme de modèles et de configurations qui peuvent être adaptés à vos besoins spécifiques.

Les aiguillages sont classés en plusieurs catégories en fonction de leurs principes de fonctionnement et de leur conception, telles que les modèles à boisseau, à tube, à clapet ou à boule.

USAGE INTENSIF ET MODÉRÉ

La catégorie intensive est destinée aux procédés de transfert critiques avec un minimum de fuites d'air et une grande efficacité de remplissage. La catégorie à usage modéré est conçue pour des applications générales où la simplicité de la construction et l'entraînement direct offrent un rapport qualité/prix exceptionnel.

unique s'intègre parfaitement aux lignes de transport pneumatique, éliminant efficacement les substances collantes des alvéoles du rotor. Bien qu'elles soient compactes, elles sont inadaptées aux produits très abrasifs, une écluse rotative de soufflage est parfaite pour des applications spécifiques nécessitant des solutions moins encombrantes.

À PASSAGE INTEGRAL ET DE SOUFFLAGE

Les écluses rotatives à passage intégral gèrent le flux de matière de l'entrée à la sortie. Elles excellent dans les applications gravitaires et sous pression, en alimentant divers types d'équipements en aval. Elles peuvent alimenter une ligne de transport pneumatique lorsqu'elles sont équipées d'une boîte de mise en vitesse. Les écluses rotatives à passage intégral sont idéales pour les installations à plusieurs écluses, avec une conception qui garantit l'intégrité du produit.

Les écluses rotatives de soufflage permettent de manipuler des produits colmatants tels que le cacao, la farine ou les poudres de lait. Leur conception

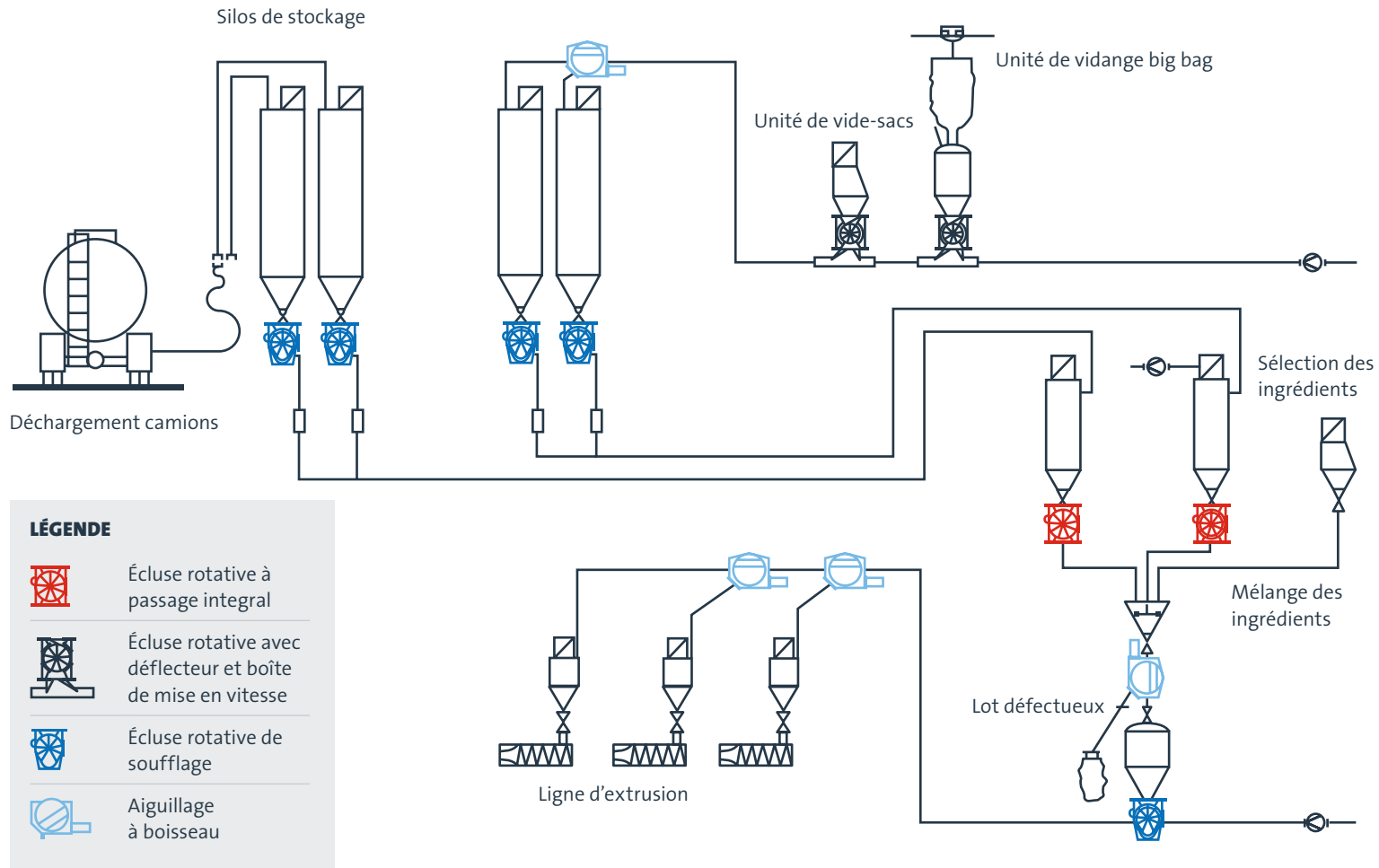
DIVERSITÉ DANS LES AIGUILLAGES

Nos aiguillages conviennent à diverses applications, en fonction de vos spécifications. Les aiguillages à boisseau se distinguent par leur polyvalence. Les aiguillages à boisseau gravitaires permettent de faire varier le nombre de canalisations et de changer rapidement de produit. Les aiguillages à tube sont approuvés par l'USDA pour les processus hygiéniques. Les aiguillages à clapet offrent une étanchéité efficace tout en transportant divers types de produits. Enfin, les aiguillages à boule, excellent dans les environnements abrasifs grâce à leur facilité d'entretien, ce qui ne manque pas d'attrait.

DMN-WESTINGHOUSE DANS VOTRE INSTALLATION

Les écluses rotatives et les aiguillages de DMN-WESTINGHOUSE forment la base fiable de tout système de manutention de vrac sec, sûr et efficace, dans les secteurs les plus divers. En fonction de vos exigences et des spécifications de votre installation, les propriétés de nos produits peuvent être adaptées afin d'obtenir des résultats optimaux. Cela s'applique à la fonction, ainsi qu'à l'entretien et au nettoyage.

DMN-WESTINGHOUSE propose des écluses rotatives et des aiguillages adaptés à des applications spécifiques, telles que le traitement de granulés abrasifs ou d'ingrédients laitiers collants. En outre, notre gamme comprend des écluses rotatives qui remplacent idéalement les marques abandonnées telles que Niro. Quel que soit votre besoin, DMN-WESTINGHOUSE a une solution adaptée à vos besoins.



LÉGENDE



Écluse rotative à passage intégral



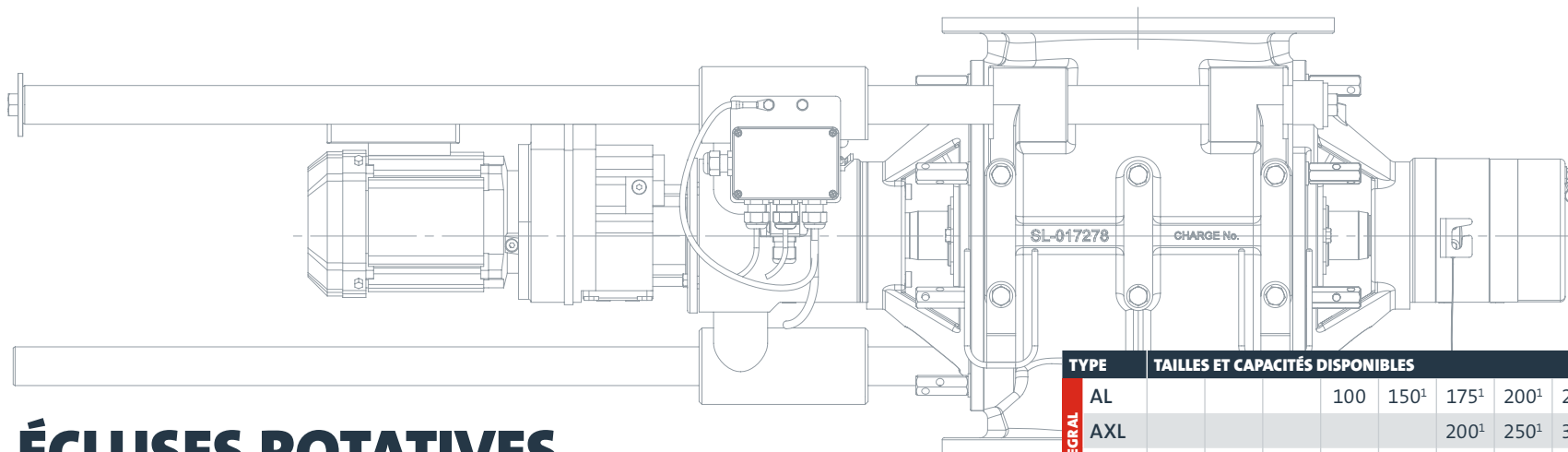
Écluse rotative avec déflecteur et boîte de mise en vitesse



Écluse rotative de soufflage



Aiguillage à boisseau



ÉCLUSES ROTATIVES À USAGE INTENSIF

DMN-WESTINGHOUSE a développé des écluses rotatives à usage intensif en réponse à une large gamme d'applications impliquant le dosage et le transport pneumatique de produits sous forme de poudres et de granulés. Les écluses rotatives pour usage intensif sont disponibles en version à passage intégral ou à soufflage et offrent de grandes possibilités, telles qu'une fuite d'air minimale et une grande efficacité de remplissage. Les écluses

rotatives à usage intensif sont dotées de roulements extérieurs et offrent des brides rondes ou carrées. Elles sont proposées dans trois types de fonderie : acier inoxydable, fonte acier et aluminium, avec une variété d'options d'étanchéité sur l'arbre et de modèles de rotor. Disponibles en différentes tailles (entrées de bride de 100 à 500), avec une pression nominale de 2 barg et une plage de température standard* jusqu'à +150°C (en option jusqu'à +600°C).

* Taille 400/450/500 pressions réduites selon PED.

TYPE		TAILLES ET CAPACITÉS DISPONIBLES												
À PASSAGE INTÉGRAL	AL				100	150 ¹	175 ¹	200 ¹	250 ¹	300 ¹	350 ¹	400	450	500
	AXL						200 ¹	250 ¹	300 ¹	350 ¹				
	AML				100	150 ¹	200 ¹	250 ¹	300 ¹	350 ¹	400 ¹			
	USAL						200	250	300					
	NR								347 ¹					
	SAL	50	65	80	100	150								
DE SOUFFLAGE	BL					150 ¹	175 ¹	200 ¹	250 ¹	300 ¹	350 ¹			
	BXL						200 ¹	250 ¹	300 ¹	350 ¹				
	BXXL								350 ¹					
Ltr./rev.*	0,07	0,13	0,25	0,8	2,5	5,5	10,5	19	34	58	91	135	230	

TYPE		TAILLES ET CAPACITÉS DISPONIBLES				
GRANULÉS	GL	150	200	250	300	350
	Ltr./rev.*	5	10	17,5	32	79

* Remplissage à 100%.

¹ Versions pour la production laitière, MZC, MZC-I et MZC-II disponibles.

Nos écluses rotatives à usage intensif offrent des solutions répondant à toutes les normes industrielles et à tous les besoins de production spécifiques. Quelques exemples :

- Nous avons conçu une écluse rotative hygiénique approuvée par l'USDA et certifiée par l'EHDG. Elle peut s'ouvrir d'un ou deux côtés pour faciliter l'accès et propose en option des rails pour faciliter l'extraction complète du rotor et son nettoyage.
- Nous avons développé le RID 3.0, une unité de détection pour protéger votre process et vos produits de la contamination métallique. Comme pour toutes les pièces rotatives, une telle contamination peut se produire pour diverses causes.
- Nous proposons une certification ATEX pour les équipements et/ou dispositifs de protection (barrières antidéflagrantes). Cette certification garantit que les écluses rotatives sont conformes aux normes et réglementations de sécurité nécessaires pour les atmosphères explosives.
- Nous proposons différents revêtements et modèles pour la manipulation de matières abrasives afin d'améliorer la résistance.
- Nous proposons des types de écluses rotatives pour minimiser la dégradation des granulés, par exemple dans l'industrie plastique, afin de maintenir la qualité du produit.

À PASSAGE INTEGRAL

Écluse rotative **AL/AXL**Écluse rotative **AML**Écluse rotative **GL**Écluse rotative **NR347**Écluse rotative **SAL**Écluse rotative **USAL**

DE SOUFLAGE

Écluse rotative **BL/BX/BXXL**

DÉMONTAGE SUR RAILS

Écluse rotative **MZC**Écluse rotative **MZC-I**Écluse rotative **MZC-II**

Ce modèle est également disponible avec une motorisation par chaîne et une motorisation directe sans accouplement.



ÉCLUSE ROTATIVE AL/AXL

Les écluses rotatives AL et AXL, parfaites pour le dosage et le transport de poudres et de granulés, sont conçues de manière modulaire pour diverses configurations. Avec son entrée plus large, l'AXL se prête parfaitement à la gestion de produits dont les propriétés d'écoulement sont difficiles. Ces écluses rotatives en acier inoxydable sont idéales pour les secteurs alimentaire et pharmaceutique. Elles répondent aux

normes USDA Dairy et EC1935/2004, offrant un démontage facile et une hygiène élevée.

Les modèles MZC simplifient l'extraction du rotor et du flasque grâce à l'ajout de rails, alors que la variante AML permet de passer d'une interface ronde à une interface carrée, offrant ainsi une plus grande polyvalence dans la conception des systèmes.

CARACTÉRISTIQUES

- Fuites d'air minimales.
- Haute efficacité de remplissage.
- Alimentation oblique limitant le cisaillement.
- Grande taille d'entrée par rapport au volume du rotor.
- Solutions personnalisables.
- Versions avec rails de guidage disponibles.
- Brides percées conformes à la norme PN10, ANSI 150lbs.
- Température jusqu'à +150°C.
- Pression jusqu'à 2 barg.
- Plage de température des modèles personnalisés : -200°C à +600°C.
- Certification EHEDG Type ED classe II disponible.
- Approuvé USDA pour les produits laitiers.



- Les versions certifiées ATEX APS résistent à des pressions allant jusqu'à 10 barg.
- Version conforme à la norme EC1935/2004 disponible.
- Certification ATEX 2014/34/EU disponible.
- Certification ATEX Autonomous Protective System (APS) disponible.

La taille de l'AXL correspond à la dimension de la bride d'entrée.

TYPE	TAILLES ET CAPACITÉS DISPONIBLES									
AL	100	150	175	200	250	300	350	400	450	500
AXL			200	250	300	350				
Ltr./rev.*	0,8	2,5	5,5	10,5	19	34	58	91	135	230

*Remplissage à 100%.

Ce modèle est également disponible avec une motorisation par chaîne et une motorisation directe sans accouplement.



ÉCLUSE ROTATIVE AML

Les écluses AML conviennent à de nombreuses applications dans le domaine du dosage et du transport pneumatique de produits en poudre et en granulés. Ces écluses peuvent également servir de transition entre le rond et le carré et vice versa. La gamme d'écluse AML comprend également des modèles approuvés par

l'USDA Dairy et des versions conformes à la directive EC1935/2004 pour une utilisation sanitaire dans l'industrie alimentaire et pharmaceutique. Ces écluses en acier inoxydable sont facilement démontables et répondent aux normes d'hygiène les plus strictes.



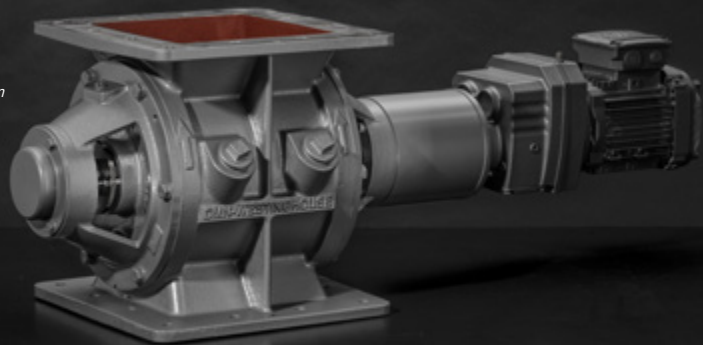
CARACTÉRISTIQUES

- Fuites d'air minimales.
- Haute efficacité de remplissage.
- Alimentation oblique limitant le cisaillement.
- Versions avec rails de guidage disponibles.
- Solutions personnalisées.
- Grande taille d'entrée par rapport au volume du rotor.
- Brides percées conformes à PN10, ANSI 150lbs.
- Corps avec une bride ronde et une bride carrée.
- Utilisé comme pièce d'adaptation de rond à carré et de carré à rond.
- Température jusqu'à +150°C.
- Pression jusqu'à 2 barg.
- Gamme de température des modèles personnalisés : 200°C à +600°C.
- Résistance aux chocs de pression : modèles personnalisés jusqu'à 10 barg.
- Version conforme à la norme EC1935/2004 disponible.
- Certification ATEX du système de protection autonome (APS) disponible.
- Certification ATEX 2014/34/EU disponible.

TYPE	TAILLES ET CAPACITÉS DISPONIBLES						
AML	100	150	200	250	300	350	400
Ltr./rev.*	0,8	2,5	5,5	10,5	19	34	58

*Remplissage à 100%.

Ce modèle est également disponible avec une motorisation par chaîne et une motorisation directe sans accouplement.



ÉCLUSE ROTATIVE **USAL**

Les écluses rotatives USAL ont été conçues pour de nombreuses applications dans le dosage et le transport pneumatique de produits sous forme de poudre et de granulés. L'USAL a des brides d'entrée et de sortie carrées. Elle possède une entrée élargie, conçue pour les applications où la taille de l'entrée est plus importante que la capacité, ou pour manipuler des produits qui s'écoulent mal.

TYPE	TAILLES ET CAPACITÉS DISPONIBLES		
USAL	200	250	300
Ltr./rev.*	5,5	10,5	19

*Remplissage à 100%.

CARACTÉRISTIQUES

- Fuites d'air minimales.
- Haute efficacité de remplissage.
- Alimentation oblique limitant le cisaillement.
- Solutions personnalisables.
- Versions avec rails de guidage disponibles.
- Versions entièrement en fonte disponibles.
- Température jusqu'à +150°C.
- Configurations spéciales pour des températures jusqu'à +400°C.
- Pression jusqu'à 2 barg.
- Version conforme à la norme EC1935/2004 disponible.
- Certification ATEX 2014/34/EU disponible.

Ce modèle est également disponible avec une motorisation par chaîne et une motorisation directe sans accouplement.



ÉCLUSE ROTATIVE **GL**

Les écluses rotatives GL sont spécialement conçues pour l'alimentation par gravité et le transport pneumatique de produits granuleux. La configuration du corps et du rotor a été développée spécifiquement pour minimiser la dégradation du produit tout en conservant la meilleure efficacité possible de remplissage des alvéoles.

CARACTÉRISTIQUES

- Haute efficacité de remplissage.
- Protection maximale contre la dégradation du produit.
- Grande ouverture de dégazage.
- Disponible avec entraînement direct ou par chaîne.
- Construction robuste.
- Brides percées conformément à la norme PN10, ANSI 150 lbs.
- Température jusqu'à +150°C.
- Pression jusqu'à 1,5 bar.
- Certification ATEX 2014/34/EU disponible.

TYPE	TAILLES ET CAPACITÉS DISPONIBLES				
GL	150	200	250	300	350
Ltr./rev.*	5	10	17,5	32	79

*Remplissage à 100%.

Ce modèle est également disponible avec une motorisation par chaîne et une motorisation directe sans accouplement.



ÉCLUSE ROTATIVE NR347 DE REMPLACEMENT

Vous envisagez de remplacer vos écluses rotatives Niro existantes ? Notre écluse rotative NR (Niro Replacement) correspond aux dimensions extérieures de l'écluse rotative Niro existante dans votre système, ce qui signifie qu'elle est parfaitement adaptée dans la plupart des cas. Nos écluses rotatives de remplacement sont basées sur le modèle AL250 et sont fabriquées en acier inoxydable. Elles répondent à toutes les normes d'hygiène et de sécurité, ce qui garantit leur fiabilité.

TYPE	TAILLES ET CAPACITÉS DISPONIBLES
NR347	347
Ltr./rev.*	19

*Remplissage à 100%.

CARACTÉRISTIQUES

- Dimensions exactes pour remplacement.
- Installation facile.
- Entrée ronde sortie carrée.
- Versions avec rails de guidage disponibles.
- Approuvé USDA pour les produits laitiers.
- Contact avec le produit sont homologués FDA.
- Version conforme à la norme EC1935/2004 disponible.
- Certification ATEX 2014/34/EU disponible.



ÉCLUSE ROTATIVE SANITAIRE SAL



L'écluse rotative SAL est une écluse rotative de faible capacité dont la surface intérieure et extérieure est hautement polie. La SAL convient aux applications de dosage qui requièrent des normes d'hygiène très strictes, ainsi qu'une facilité d'utilisation et de nettoyage. L'écluse rotative complète peut être démontée pour inspection et nettoyée en quelques minutes, ce qui réduit les temps d'arrêt et les pertes de production.

TYPE	TAILLES ET CAPACITÉS DISPONIBLES				
SAL	50	65	80	100	150
Ltr./rev.*	0,07	0,13	0,25	0,8	2,5

*Remplissage à 100%.

CARACTÉRISTIQUES

- Pour usage sanitaire.
- Faible capacité.
- Rotor facilement démontable.
- L'écluse complète est hautement polie (à l'intérieur et à l'extérieur).
- Température jusqu'à +100°C.
- Pression jusqu'à 1 barg.
- Toutes les surfaces sont agréées FDA.
- Version conforme à la norme EC1935/2004 disponible.
- Certification ATEX 2014/34/EU disponible.

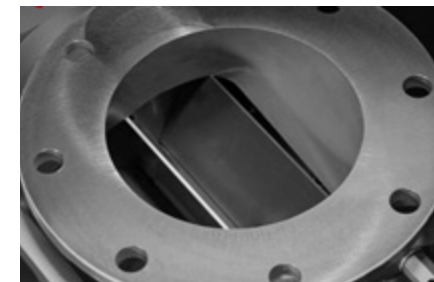
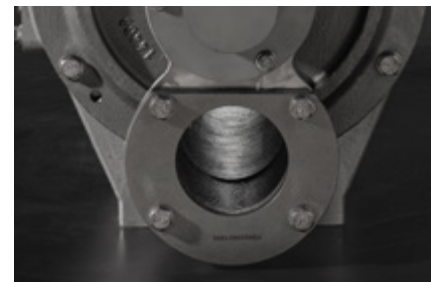
Ce modèle est également disponible avec une motorisation par chaîne et une motorisation directe sans accouplement.



ÉCLUSE ROTATIVE BL/BXL/BXXL

Conçues pour la précision du dosage et du transport pneumatique, nos écluses rotatives BL, BXL et BXXL traitent facilement les produits en poudre et granulés. Leur conception modulaire permet diverses configurations. L'écluse rotative BXL, avec son entrée élargie, excelle dans les applications exigeant des entrées plus grandes ou traitant des produits qui ne s'écoulent pas facilement, la BXXL offrant

une entrée encore plus grande. Fabriquées en fonte acier, en acier inoxydable ou en aluminium, ces écluses rotatives sont rapidement démontables, ce qui permet de respecter les normes d'hygiène les plus strictes. Les modèles BL, BXL et BXXL sont également disponibles en version MZC, avec des rails de guidage permettant d'extraire facilement le flasque et le rotor sans endommager les fonderies.



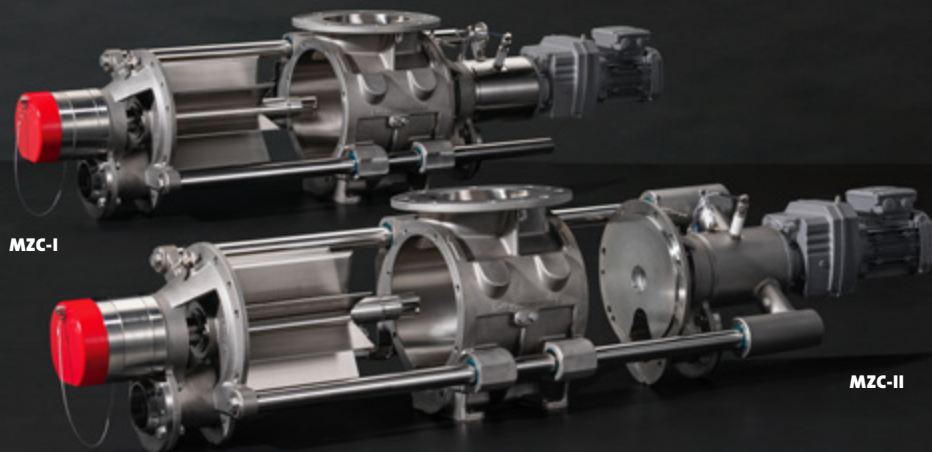
CARACTÉRISTIQUES

- Fuites d'air minimales.
- Haute efficacité de remplissage.
- Alimentation oblique limitant le cisaillement.
- Versions avec rails de guidage disponibles.
- Brides percées conformes à PN10, ANSI 150lbs.
- Température jusqu'à +150°C.
- Pression jusqu'à 2 barg Certification EHEDG Type ED classe II disponible.
- Approuvé USDA pour les produits laitiers.
- Certification ATEX 2014/34/EU disponible.
- Certification ATEX Autonomous Protective System (APS) disponible.
- Solutions personnalisées.

La taille BXL et BXXL correspond à la dimension de la bride d'entrée.

TYPE	TAILLES ET CAPACITÉS DISPONIBLES					
BL	150	175	200	250	300	350
BXL		200	250	300	350	
BXXL				350		
Ltr./rev.*	2,5	5,5	10,5	19	34	58

*Remplissage à 100%.



ÉCLUSES ROTATIVES MZC-I ET MZC-II À RAILS

Découvrez les MZC-I et MZC-II, notre gamme de écluses rotatives haut de gamme qui fixe la norme en matière de sécurité, d'hygiène et de nettoyabilité. Aujourd'hui et demain. Une durabilité et une efficacité extrêmes, associées à une facilité de nettoyage, font des MZC-I et MZC-II le cœur fiable de vos procédés de production. Optimisez votre production tout en réduisant le temps et les

coûts d'entretien et de nettoyage.

MZC-I L'écluse rotative polyvalente de conception compacte.

MZC-II L'écluse rotative ultime qui répond aux exigences les plus élevées en matière d'hygiène.

LES ÉCLUSES ROTATIVES MZC-I ET MZC-II VOUS OFFRENT

- Une facilité de nettoyage sans précédent.
- Une maintenance plus facile et plus sûre qu'auparavant.
- Des applications pour une large gamme d'industries.
- Nettoyage en place (CIP) : le rotor peut rester en position pendant le nettoyage.
- Sécurité accrue grâce à un interrupteur d'urgence intégré.

Le choix de l'écluse rotative dépend de vos exigences en matière d'hygiène et d'accès à l'écluse rotative.



CARACTÉRISTIQUES DU MZC-I

- Ouverture unilatérale peu encombrante.
- Diverses options d'entraînement.

CARACTÉRISTIQUES DU MZC-II

- S'ouvre des deux côtés pour une facilité d'accès sans précédent et une nettoyabilité supérieure.
- Seul un entraînement direct est proposé, pour faciliter l'ouverture et le nettoyage.

TYPE	TAILLES ET CAPACITÉS DISPONIBLES						
À PASSAGE INTEGRAL	AL	150	175	200	250	300	350
	AXL		200	250	300	350	
	AML	150	200	250	300	350	400
	NR				347		
DE SOUFFLAGE	BL	150	175	200	250	300	350
	BXL		200	250	300	350	
	BXXL				350		
Ltr./rev.*	2,5	5,5	10,5	19	34	58	

*Remplissage à 100%.

ÉCLUSE ROTATIVE A USAGE MODÉRÉ

DMN-WESTINGHOUSE a développé une gamme spécialisée d'écluses rotatives à usage modéré pour répondre aux besoins des clients dans les cas où les écluses rotatives à roulements extérieurs (écluses rotatives à usage intensif) pourraient être considérées comme excessives. Une construction simple et un entraînement direct contribuent à offrir un rapport qualité/prix exceptionnel.

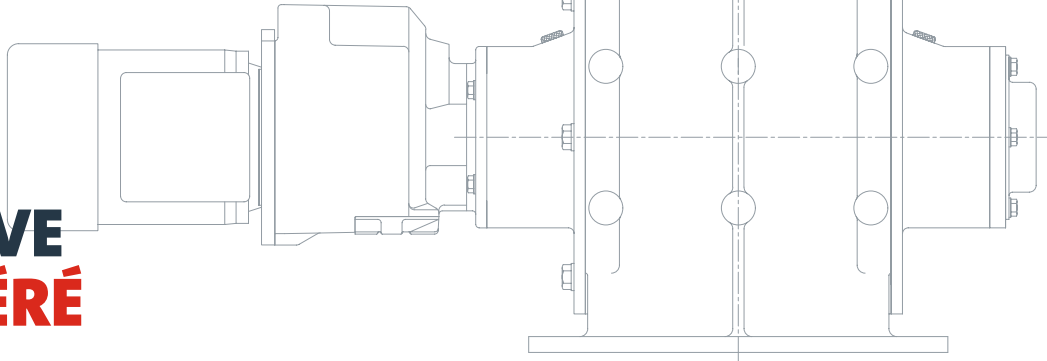
Les écluses rotatives à usage modéré sont dotées de roulements plaqués et sont disponibles dans une conception à passage intégral, offrant une gamme choisie d'étanchéités et de configurations de

rotor. Elles sont disponibles en différentes tailles avec des entrées à bride allant de 100 à 400 mm, peuvent supporter une pression différentielle allant jusqu'à 1 barg et fonctionnent dans une plage de température standard allant jusqu'à +65°C.

Pour les applications dans des environnements potentiellement explosifs, les écluses rotatives à usage modéré sont certifiées ATEX. Cette certification garantit que les écluses rotatives sont conformes aux normes de sécurité et aux réglementations nécessaires pour les atmosphères explosives.

TYPE		TAILLES ET CAPACITÉS DISPONIBLES						
POLYVALENTE	MLD	100	150	200	250	300	350	400
	MALD	100	150	175	200	250	300	350
Ltr./rev.*		0,8	2,5	5,5	10,5	19	34	58

*Remplissage à 100%.



TYPE		TAILLES ET CAPACITÉS DISPONIBLES		
DE DÉPOUSSIERAGE	DL	200	250	300
	Ltr./rev.*	6	8,5	19

*Remplissage à 100%.

POLYVALENTE



Écluse rotative **MALD**

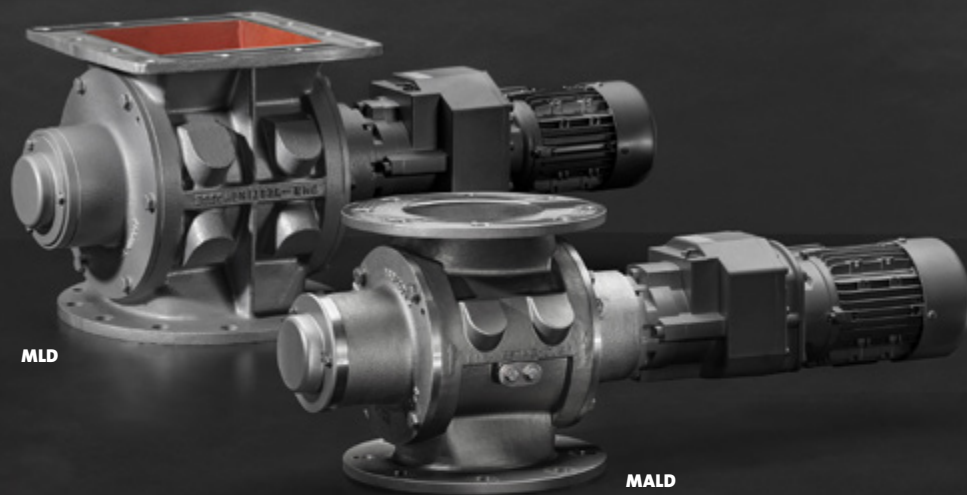


Écluse rotative **MLD**

DE DÉPOUSSIERAGE



Écluse rotative **DL**



MLD

MALD



ÉCLOUSE ROTATIVE MLD/MALD

Les écluses rotatives à usage modéré MALD et MLD offrent une solution exceptionnelle et une grande polyvalence pour diverses applications. Idéales pour le transport sous vide, le déchargement de big bags, les applications cycloniques et les applications générales, ces deux écluses rotatives se distinguent par leur construction simple et leur entraînement direct.

Utilisant le corps d'écluse rotative AL avec deux brides rondes, l'écluse rotative MALD est optimale pour la manipulation des poudres. En revanche, l'écluse rotative MLD est dotée d'un corps d'écluse rotative ML avec des brides rondes et carrées plus grandes, ce qui améliore son efficacité avec les produits à écoulement libre et facilite les transitions entre les différentes connexions.

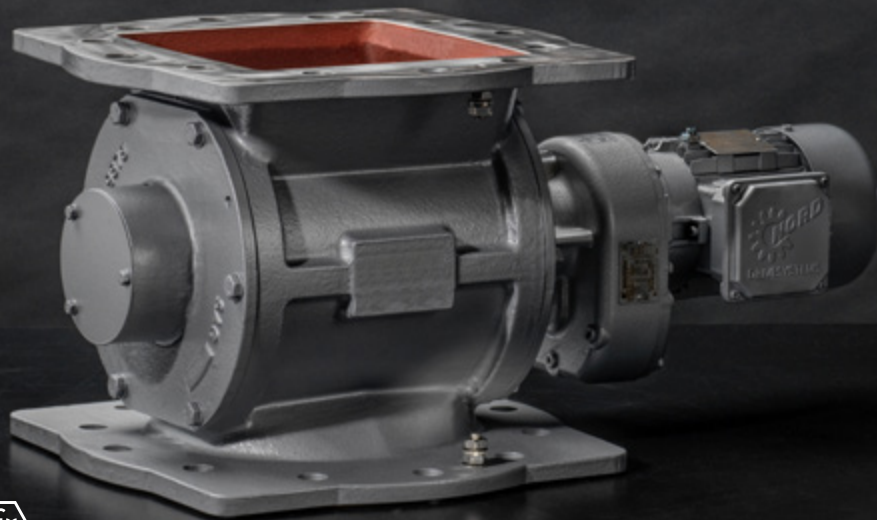


CARACTÉRISTIQUES

- Conception compacte.
- Alimentation oblique limitant le cisaillement.
- Adapté à la régulation par variateur de fréquence.
- Equipé en standard d'un entraînement direct.
- Perçage de la bride ronde disponible pour PN10 et ANSI 150 lbs.
- Le MLD est utilisé comme pièce d'adaptation de rond à carré et de carré à rond.
- Température jusqu'à +65°C.
- Pression jusqu'à 1 barg.
- Résistant aux chocs de pression jusqu'à 10 barg.
- Version conforme à la norme EC1935/2004 disponible.
- Certification ATEX 2014/34/EU disponible.

TYPE	TAILLES ET CAPACITÉS DISPONIBLES						
MLD	100	150	200	250	300	350	400
MALD	100	150	175	200	250	300	350
Ltr./rev.*	0,8	2,5	5,5	10,5	19	34	58

*Remplissage à 100%.



ÉCLUSE ROTATIVE DL

L'écluse de dépoussiérage DL est une écluse rotative conçue spécialement pour les applications sous filtre. Elle peut être utilisée avec des filtres à poussière, des cyclones, des séparateurs de produits et des systèmes de dosage.

Les brides universelles situées de part et

d'autre de l'écluse rotative permettent de réaliser des raccordements ronds ou carrés. Cette application est beaucoup plus sensible aux explosions de poussières ; c'est pourquoi nous avons certifié ATEX cette écluse pour les équipements ou les systèmes de protection (barrières antidéflagrantes).

CARACTÉRISTIQUES

- Fuite d'air minimale.
- Convient aux contre-bridés ronds et carrés.
- Rotors disponibles avec des pales réglables en polyuréthane ou des pales fixes chanfreinées en acier doux.
- Livraison sur stock pour les modèles standard.
- Versions barrage à la flamme disponibles.
- Température jusqu'à +70°C.
- Pression jusqu'à 0,5 barg.
- Certification ATEX Système de Protection Autonome (APS) disponible.
- Certification ATEX 2014/34/EU disponible.



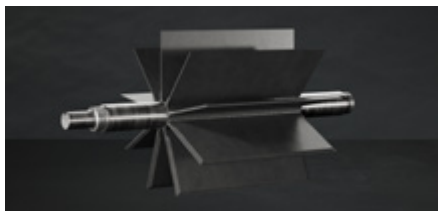
TYPE	TAILLES ET CAPACITÉS DISPONIBLES		
DL	200	250	300
Ltr./rev.*	6	8,5	19

*Remplissage à 100%.

OPTIONS DES ÉCLUSES ROTATIVES

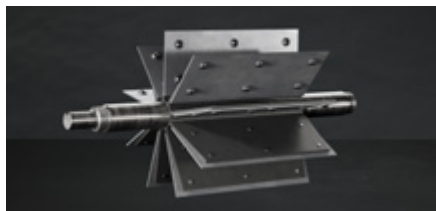
CONFIGURATIONS DU ROTOR

Chez DMN-WESTINGHOUSE, nous avons un rotor pour chaque application. Grâce à des rotors spécifiques, nous pouvons adapter efficacement chaque écluse rotative afin d'obtenir des performances optimales pour votre utilisation spécifique, depuis l'hygiène ultime jusqu'à la résistance aux matériaux abrasifs.



PALES FIXES

- Composant polyvalent.
- Pales chanfreinées pour réduire les frottements de surface.
- Convient aux applications hygiéniques.
- Fond d'alvéoles arrondies pour faciliter l'évacuation des produits collants/hygroscopiques.



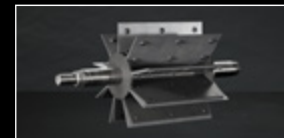
PALES INTERCHANGEABLES ET AJUSTABLES

- Choisissez les matériaux des pales en fonction des exigences de l'application : acier, acier trempé pour les produits abrasifs, acier inoxydable pour la résistance à la corrosion et la stérilité, polyuréthane pour les produits granuleux non friables, et pales à racler pour les produits qui se compriment et s'accumulent sur les surfaces, afin de minimiser le couple.
- Les pales peuvent être facilement remplacées pour maintenir des jeux fins, plutôt que de remplacer le rotor complet.
- Des barres de renfort peuvent être utilisées pour renforcer le rotor lors de la manipulation de produits durs tels que le lactose et la poudre de PVC.



BORD RÉILIENT

- Conçu pour les applications les plus exigeantes.
- Les bords des pales sont renforcés, ce qui protège les flasques.
- La friction est répartie uniformément sur toute la surface du flasque.
- Les plaques d'extrémité protectrices et les bords des pales peuvent être facilement réparés.



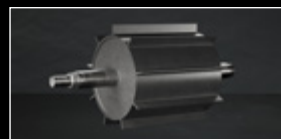
SEMI-FERMÉ AVEC PALES INTERCHANGEABLES ET AJUSTABLES

- Utilisé pour la manipulation de matériaux abrasifs.
- Offre une protection supplémentaire contre l'usure.
- Standard pour le modèle 4TS.
- Les pales peuvent être facilement remplacées pour maintenir des jeux fins plutôt que de remplacer le rotor complet.



FERMÉ À PALES FIXES

- Utilisé couramment lors de la manipulation de produits granulés, tels que les granulés de plastique.
- Protège contre l'usure des flasques.



CAPACITÉ RÉDUITE A EXTRÉMITÉ FERMÉE

- Lorsque les produits ont de très mauvaises caractéristiques d'écoulement, nécessitant une ouverture d'entrée anormalement grande.
- Pales fixes ou pales réglables.



A VIDAGE FACILITÉ

- Les alvéoles lisses du rotor sont utilisées pour faciliter l'évacuation des produits collants/hygroscopiques.



DOSAGE FIN

- Utilisé pour les applications de dosage lorsqu'un débit spécifique est requis avec un bon niveau de précision.

OPTIONS DE REVÊTEMENT

Les revêtements jouent un rôle crucial dans l'allongement de la durée de vie des écluses rotatives et le maintien de leurs performances dans les process difficiles, comme la manipulation des minéraux, où la corrosion et l'abrasion sont des préoccupations. Le choix du bon revêtement dépend des exigences spécifiques du procédé et du niveau de protection nécessaire. Les revêtements peuvent être appliqués pour protéger les pièces des écluses rotatives telles que les corps, les flasques et les rotors.

REVÊTEMENT DE CHROME DUR (PLACAGE)

Le revêtement de chrome dur (placage) est un substitut économique à l'acier inoxydable. Le revêtement de chrome dur peut être utilisé pour des applications alimentaires économiques ou des conditions légèrement abrasives.

REVÊTEMENT EN NICKEL

Revêtement de nickel est une alternative à l'acier inoxydable pour les applications non alimentaires (pas pour l'écluse rotative MZC).

REVÊTEMENT EN TUNGSTÈNE

Le revêtement en tungstène peut être utilisé pour des produits modérément à fortement abrasifs.

ANODISATION DURE

L'anodisation dure des pièces en aluminium des écluses rotatives permet d'améliorer leur résistance à l'usure.

OPTIONS D'ENTRAÎNEMENT

CONFIGURATIONS D'ENTRAÎNEMENT

Nous proposons trois types de configurations d'entraînement pour nos écluses rotatives. Chaque type d'entraînement est adapté aux configurations du système.



ENTRAÎNEMENT PAR CHAÎNE

- Compact, moins encombrant.
- En changeant le rapport de pignonnerie, vous pouvez modifier la vitesse du rotor pour obtenir le débit approprié.
- Protection contre les excès de charge : la chaîne se rompt.
- Nécessite un entretien régulier.
- Moins hygiénique.
- Pas pour la zone ATEX 1-21.
- Pas pour le RID.
- Pas pour les modèles à usages modéré.



ENTRAÎNEMENT DIRECT AVEC ACCOUPLEMENT

- La vitesse du rotor peut être modifiée à l'aide d'un variateur de fréquence.
- Entretien minimal.
- Obligatoire pour MZC-II.
- Obligatoire pour l'option RID.
- Recommandé pour une installation dans des conditions hygiéniques.
- Pas pour les modèles à usages modéré.

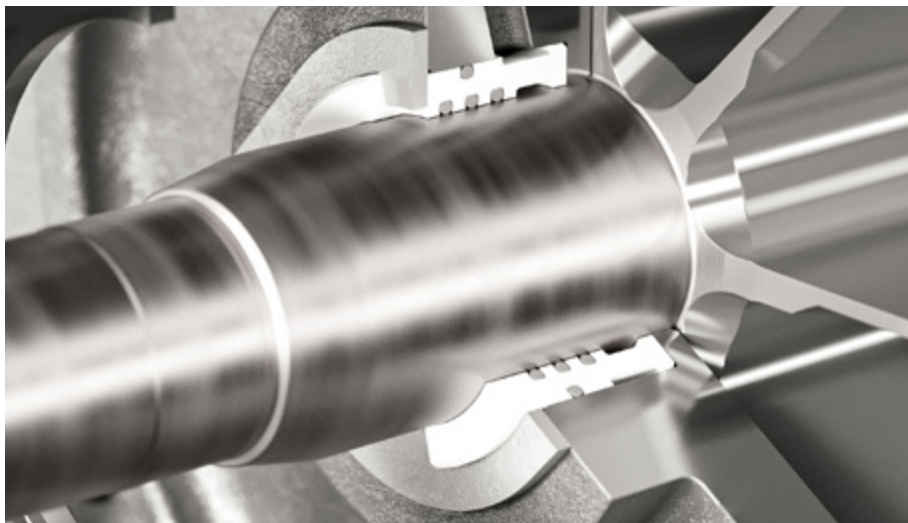


ENTRAÎNEMENT DIRECT SANS ACCOUPLEMENT

- Conception compacte (longueur).
- Recommandé pour une installation dans des conditions hygiéniques.
- La vitesse du rotor peut être modifiée à l'aide d'un variateur de fréquence.
- Entretien minimal.
- L'entraînement est directement connecté à l'écluse rotative.
- Pas pour le RID.
- Aussi pour les modèles à usages modéré.

SOLUTIONS POUR LES ÉCLUSES ROTATIVES

Notre équipe d'ingénieurs R&D développe en permanence des solutions innovantes qui simplifient le quotidien de nos clients. Les activités de l'équipe aboutissent à des innovations de produits et à des solutions concrètes qui résolvent des problèmes au niveau du process, comme la prévention de la contamination du produit ou l'allongement de la durée de fonctionnement.



SAS-II JOINT D'ÉTANCHÉITÉ DE L'ARBRE ROTOR À USAGE INTENSIF

Dans les secteurs alimentaire et pharmaceutique actuels, les responsables des installations ont besoin d'équipements fiables, faciles à entretenir et répondant aux normes de sécurité les plus strictes. Chez DMN-WESTINGHOUSE, nous avons innové avec le système d'étanchéité à insufflation d'air SAS-II, conçu pour éliminer

les problèmes de fuite en toute fiabilité. S'appuyant sur le succès éprouvé de notre étanchéité SAS initiale, la SAS-II est plus compact et empêche tout serrage excessif. Choisissez la SAS-II pour une performance assurée et une tranquillité d'esprit ultime dans vos exploitations.

DÉTECTION DES INTERFÉRENCES DU ROTOR RID 3.0

Le système de détection des interférences du rotor (RID) détecte tout contact indésirable entre le rotor, le corps ou les flasques et avertit les opérateurs d'une éventuelle contamination du produit transporté. Intégrez le RID à votre système pour obtenir des alertes en cas d'accumulation de produit ou de contact métallique. En plus de ses sorties analogiques, le RID de troisième génération offre une communication EtherNet/IP ou une sortie 4-20mA, améliorant ainsi les capacités d'automatisation de votre réseau.

Les écluses rotatives DMN-WESTINGHOUSE sont fabriquées avec les tolérances les plus strictes, et le mouvement du rotor est peu probable. Cependant, un mouvement peut se produire si le rotor est endommagé par des corps étrangers passant à travers l'écluse rotative. Dans ce cas, la conception précise et simple du RID garantit un fonctionnement sans problème. Il est doté d'un outil de contrôle convivial pour l'entretien et le dépannage. Les certifications CE et CSA confirment la conformité aux normes internationales de sécurité et de performance.





RÉGULATEUR DE DÉBIT POUR ÉTANCHÉITÉS

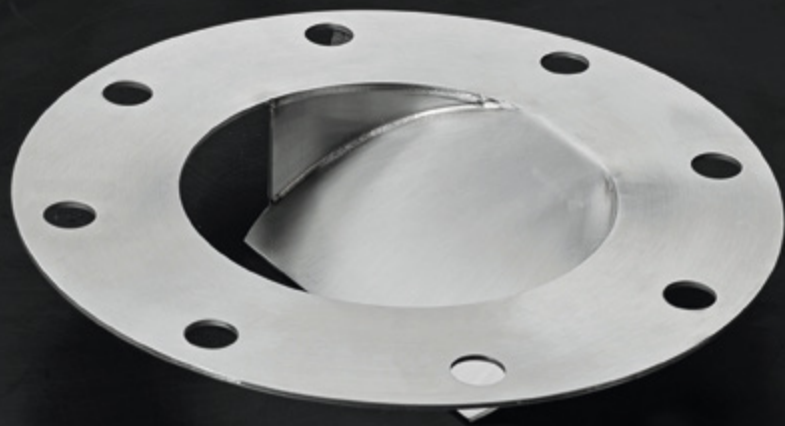
Découvrez notre solution qui renforce encore la fiabilité des séries des écluses rotatives à usage intensif AL et BL (y compris AXL, BXL, BXXL et NR) : le régulateur de débit d'étanchéités DMN-WESTINGHOUSE. Ce système de contrôle du débit assure un flux d'air constant et contrôlé, même en cas de variations de pression, afin de protéger les étanchéités et de prévenir l'usure, contribuant ainsi à la fiabilité et aux performances de votre équipement.

Contrairement à la pression, le débit d'air peut être contrôlé avec précision pour détecter les éventuels colmatages ou fuites.

Le contrôle du débit est la solution idéale pour les processus CIP. En plus, d'un contrôle précis du débit il empêche l'accumulation de résidus de poudre sur les étanchéités qui pourraient conduire à leur défaillance, entraînant une contamination, des fuites, des dommages et des temps d'arrêt pour le nettoyage et les réparations.

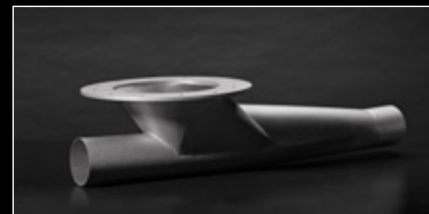
ACCESSOIRES POUR LES ÉCLUSES ROTATIVES

Les écluses rotatives et les écluses rotatives de DMN-WESTINGHOUSE peuvent être complétés par des accessoires qui améliorent leur fonctionnalité ou adaptent leurs propriétés pour répondre à des procédés de transfert spécifiques.



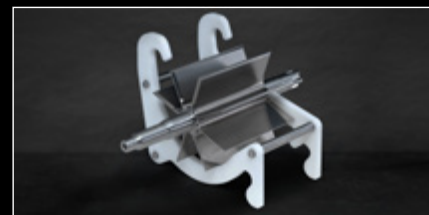
DÉFLECTEUR

Lorsqu'un flux de produit régulé est nécessaire, le déflecteur empêche le cisaillement et maintient le produit à l'écart des extrémités du rotor lors de l'introduction du produit, ce qui minimise le risque de cisaillement.



BOÎTE DE MISE EN VITESSE

La boîte de mise en vitesse est conçue pour connecter la sortie de l'écluse rotative à une ligne de transport pneumatique. Cette solution est particulièrement utile lors de la manipulation de produits abrasifs, car elle permet de simplifier l'ouverture de l'écluse rotative sans qu'il soit nécessaire de démonter la tuyauterie et de décaler la veine d'air.



NACELLE POUR MZC-I & MZC-II

Votre rotor peut être retiré en entier (extraction du rotor sans risque pour les doigts) et placé dans cette nacelle pour un nettoyage de précision.



TRÉMIE DE DÉGAZAGE

La trémie de dégazage est utilisée pour collecter et ventiler l'air sous pression à l'intérieur des alvéoles du rotor et pour dériver toute fuite d'air au-dessus de l'écluse rotative, afin d'améliorer l'efficacité de remplissage de l'écluse rotative. Elle assure un écoulement régulier du produit et contribue à l'efficacité globale du système de transport pneumatique.



BOÎTE À OUTILS POUR CHANGEMENT DES ROULEMENTS

Des roulements usés peuvent causer de graves dommages à vos écluses rotatives. Cette boîte à outils vous permet de remplacer correctement les roulements de votre écluse rotative pour un résultat optimal.

AIGUILLAGES

DMN-WESTINGHOUSE a développé des aiguillages pour le basculement rapide des poudres et granulés dans les circuits de transport pneumatique. Les aiguillages sont classés en plusieurs catégories en fonction de leurs principes de fonctionnement et de leur conception, comme les aiguillages

à boisseau, à tube, à clapet ou à boule, chacun d'entre eux étant adapté aux tâches de changement de conduite. Le choix du type d'aiguillage dépend généralement des caractéristiques des produits transportés et des besoins spécifiques de l'application.

TYPE		DIMENSIONS DISPONIBLES										
BOISSEAU	PTD	50	65	80	100	125	150	200				
	SPTD	150	162	200	213	250	267	300	318	350	400	
	SPTDS	50	65	80	100	125						
	GPD	150 ¹	200 ¹	250 ¹	300 ¹							

TYPE		DIMENSIONS DISPONIBLES						
TUBE	2-TDV/3-TDV	40 ¹	50 ¹	65 ¹	80 ¹	100 ¹	125 ¹	150 ¹
	M-TDV	40 ¹	50 ¹	65 ¹	80 ¹	100 ¹	125 ¹	150 ¹
Porte (M-TDV solo)		De 4 à 14	De 4 à 13	De 4 à 12	De 4 à 11	De 4 à 10	De 4 à 8	De 4 à 7

TYPE		DIMENSIONS DISPONIBLES							
CLAPET	FDV-F	50	65	80	100	125	150	200	250
	FDV-P	50	65	80	100	125	150		

TYPE		DIMENSIONS DISPONIBLES						
BOULE	BTD	65	80	100	125	150	200	250

¹ Versions pour la production laitière disponibles.

MODÈLE À BOISSEAU



Aiguillage **PTD**



Aiguillage **SPTD**



Aiguillage **SPTDS**



Aiguillage **GPD**

MODÈLE À TUBE



Aiguillage **2-TDV**



Aiguillage **3-TDV**



Aiguillage **M-TDV**

MODÈLE À BOULE



Aiguillage **BTD**

MODÈLE À CLAPET



Aiguillage **FDV-F/FDV-P**



AIGUILLAGE À BOISSEAU PTD

La vanne dérivatrice à bouchon PTD est spécialement conçue pour diriger les poudres et les granulés dans les systèmes de transport pneumatique avec une dégradation minimale. L'usinage de précision, l'étanchéité efficace et la conception interne sans obstacle garantissent un passage fluide du produit.

Son design ergonomique et sécurisé permet une inspection interne rapide sur site, un entretien aisé et, si nécessaire, le remplacement des joints. La conception PTD ne comporte aucune pièce mobile à l'extérieur et est conforme aux réglementations en vigueur sur la sécurité au travail.



CARACTÉRISTIQUES

- Conception à deux canaux.
- Maintenance minimal.
- Forme compacte.
- Versions avec commande électrique disponibles.
- Tuyaux résistants à l'usure en option.
- Plage de température : -25°C à +80°C à températures ambiantes de -5°C à +40°C.
- Pression jusqu'à 3 bar avec joints statiques et jusqu'à 6 bar avec des joints gonflables.
- Résistant aux chocs jusqu'à 10 bar*.
- Versions avec entraînement électrique et/ou tuyaux résistants à l'usure disponibles.
- Version conforme à la norme EC1935/2004 disponible.
- Certification ATEX 2014/34/EU disponible.

*Taille 200 exclue.

TYPE	DIMENSIONS DISPONIBLES						
	50	65	80	100	125	150	200
PTD							



SPTD

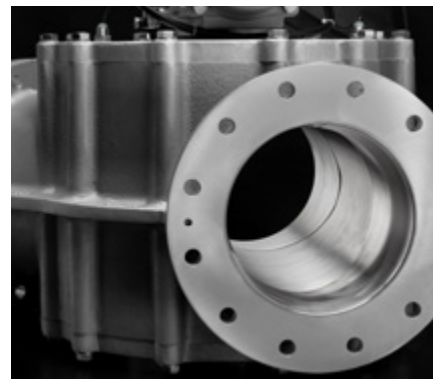
SPTDS



AIGUILLAGE SPTD/SPTDS

Les aiguillages à boisseau monotube SPTD et SPTDS sont spécialement conçues pour diriger les poudres et les granulés avec un minimum de dégradation dans les circuits de transport pneumatique. Un usinage de précision, une étanchéité adéquate et une géométrie interne sans entrave garantissent un passage en douceur du produit. La conception ergonomique et

éprouvée permet une inspection rapide et approfondie sur site, le nettoyage et, le cas échéant, le remplacement des joints d'étanchéité. La conception des aiguillages à boisseau SPTD et SPTDS est conforme à toutes les législations en vigueur en matière de sécurité sur le lieu de travail. Ainsi, l'extérieur de cet aiguillage est dépourvu de pièces mobiles.



CARACTÉRISTIQUES

- Utilisation divergente uniquement.
- Application polyvalente.
- Aucune pièce mobile à l'extérieur.
- Diverses options disponibles.
- Joints statiques ou gonflables (SPTD), joints statiques (SPTDS).
- Température jusqu'à +80°C à des températures ambiantes comprises entre -10°C et +40°C.
- SPTD : pression jusqu'à 3 barg pour le joint statique et jusqu'à 6 barg pour le joint gonflable.
- SPTDS : pression jusqu'à 1 bar en étanchéité statique.
- Résistant aux chocs de pression jusqu'à 10 barg.
- Version conforme à la norme EC1935/2004 disponible.
- Certification ATEX 2014/34/EU disponible.

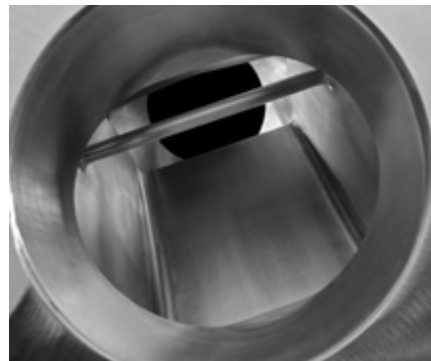
TYPE	DIMENSIONS DISPONIBLES									
SPTD	150	162	200	213	250	267	300	318	350	400
SPTDS	50	65	80	100	125					



AIGUILLAGE GPD

Le GPD, un aiguillage par gravité à deux voies, est parfait pour les installations nécessitant un nettoyage régulier et rapide avec un minimum de temps d'arrêt. Sa conception garantit un démontage rapide et un accès facile à toutes les surfaces en contact avec le produit, même lorsqu'il est en place. Il offre un flux de matière sans restriction, sans zone de rétention.

Disponible dans différentes finitions, y compris des finitions sanitaires, le GPD comprend également des modèles approuvés par l'USDA pour les produits laitiers. Il dévie de manière optimale le produit alimenté par gravité vers deux lignes, à l'aide d'un boisseau qui pivote de 120°, obturant l'orifice non utilisé grâce à des tolérances de précision.



CARACTÉRISTIQUES

- Construction robuste en fonte.
- Changement en charge avec la plupart des poudres.
- Facilement démontable.
- Aucune différence de pression n'est autorisée.
- Corps monobloc avec flasques amovibles et boisseau rotatif.
- Fonctionnement pneumatique ou manuel.
- Brides percées selon PN10 ou ANSI 150 lbs.
- Disponible en acier inoxydable AISI 316, en fonte acier et en aluminium.
- Plage de température : -10°C à +80°C.
- Version approuvée USDA, Dairy disponible.
- Version conforme à la directive EC1935/2004 disponible.
- Certification ATEX 2014/34/EU disponible.

TYPE	DIMENSIONS DISPONIBLES			
GPD	150	200	250	300



AIGUILLAGE 2-TDV/3-TDV

Le 2-TDV est un aiguillage compact utilisé pour diriger les poudres et les granulés avec un minimum de dégradation dans les circuits de transport pneumatique. Il facilite le transfert de matière vers ou depuis deux emplacements. Conçu avec soin, l'aiguillage 3-TDV gère de manière experte le transfert pneumatique de poudres ou de granulés vers ou depuis trois emplacements. Sa conception compacte intègre un vérin linéaire supplémentaire qui garantit avec précision le positionnement du tube.

Ils assurent tous deux un alignement précis des tubes et permettent un démontage facile en cas de nettoyage. Il est également possible d'effectuer un nettoyage en place (CIP) en purgeant la ligne avec du liquide de nettoyage, sans démonter l'aiguillage. Le démontage complet n'est nécessaire que pour un nettoyage approfondi. Cette flexibilité permet d'adapter à les méthodes de nettoyage à vos procédés. Des versions répondent aux normes d'hygiène les plus strictes sont disponibles, y compris pour les produits laitiers grâce à la certification USDA.



CARACTÉRISTIQUES

- Applications convergentes et divergentes.
- Possibilité de connexions de multiples lignes.
- Dégradation minimum du produit.
- Une conduite uniforme et lisse de l'entrée à la sortie.
- Joints gonflables.
- Construction facile à démonter.
- Toutes les configurations sont en acier inoxydable ou en aluminium/acier inoxydable.
- Plage de température : -20°C à + 100°C.
- Plage de pression : -0,8 à 3 barg.
- Version approuvée USDA, Dairy disponible.
- Version conforme à la directive EC1935/2004 disponibles.
- Certification ATEX 2014/34/EU disponibles.

TYPE	DIMENSIONS DISPONIBLES						
2-TDV/3-TDV	40	50	65	80	100	125	150



AIGUILLAGE MULTIPOINT À TUBES M-TDV

La M-TDV est une vanne dérivation tube multivoies pour systèmes de transport pneumatique traitant des poudres et des granulés. Elle permet de dévier le flux de produit d'une ligne vers plusieurs destinations ou de regrouper plusieurs lignes en une seule. Son chemin de produit lisse avec seulement deux courbures

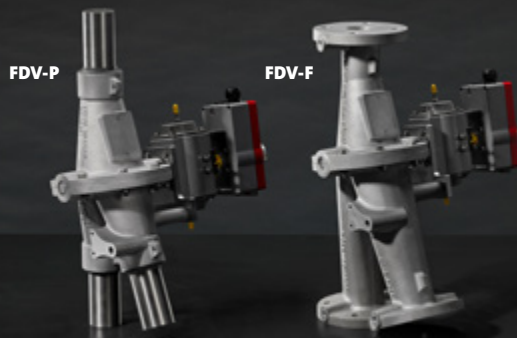
aide à minimiser les pertes de pression, la dégradation du produit et l'usure des équipements, tout en soutenant des performances de commutation fiables. Disponible en configurations de 4 à 14 orifices, la M-TDV offre une alternative compacte aux systèmes avec plusieurs dérivateurs bidirectionnels en série.

CARACTÉRISTIQUES

- Une seule vanne pour distribuer depuis 1 ligne vers jusqu'à 14 destinations, ou regrouper jusqu'à 14 lignes en 1.
- Remplace une configuration multi-dérivateurs complexe par une unité compacte.
- Aide à réduire les sorties de commande, les raccordements et la complexité globale du système.
- Alignement précis entre les orifices et le col de cygne interne.
- Chemin de produit lisse avec seulement deux courbures douces.
- Aide à minimiser la dégradation du produit, les pertes de pression et l'usure des équipements.
- Plage de température : -20°C à +100°C.
- Plage de pression : -0,8 à 3 barg.
- Conception hygiénique, avec versions acceptées USDA disponibles.
- Matériaux de contact produit conformes EC1935/2004 et joints gonflables EPDM blanc approuvés FDA.
- Certification ATEX 2014/34/EU disponibles.



TYPE	DIMENSIONS DISPONIBLES						
M-TDV	40	50	65	80	100	125	150
Nombre de ports	4 - 14	4 - 13	4 - 12	4 - 11	4 - 10	4 - 8	4 - 7



AIGUILLAGE **FDV-P/FDV-F**

Les aiguillages à clapet FDV sont conçus pour diriger les poudres et les granulés dans les circuits de transfert pneumatique. Le FDV est disponible en deux versions : le type FDV-F avec des extrémités à bride et le type FDV-P avec des extrémités à tube. Les deux versions sont disponibles en aluminium, en fonte acier et en acier inoxydable 316. Le FDV a trois modes de commandes : un actionneur pneumatique, un actionneur électrique ou un basculement manuel.

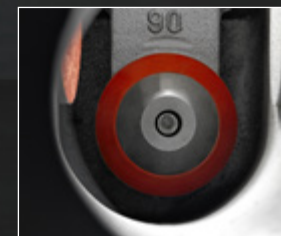
CARACTÉRISTIQUES

- Forme compacte, construction simple, étanchéité optimale.
- Perte de pression minimale.
- Disponible avec brides ou tubes.
- Brides percées conformément à la norme PN10, ANSI 150 lbs.
- Fonte acier, aluminium ou acier inoxydable 316.
- Plage de température : -10°C à +80°C.
- Plage de pression : -0,3 barg jusqu'à 2 barg.
- Version conforme à la directive EC1935/2004 disponibles.
- Certification ATEX 2014/34/EU disponibles.

TYPE	DIMENSIONS DISPONIBLES							
FDV-F	50	65	80	100	125	150	200	250
FDV-P	50	65	80	100	125	150		



AIGUILLAGE **BTD**



L'aiguillage à boule BTD, capable de transférer des produits abrasifs, est adaptée aux environnements à haute pression et à haute température, que l'on trouve couramment dans les centrales thermoélectriques (traitant des cendres de charbon et de fioul), les incinérateurs, les fonderies et les industries du ciment, du verre, de la chimie et autres. Flexible dans son utilisation, il est utilisé à la fois en divergence et en convergence. Dans les applications divergente, le produit lui-même agit comme surface d'usure. Pour une application convergente, sa zone d'impact est considérablement renforcée. Construit en fonte sphéroïdale ductile et robuste, le BTD est conçu pour durer et être efficace.

CARACTÉRISTIQUES

- Conçu pour manipuler des produits abrasifs.
- Convient aux systèmes soumis à des pressions et températures élevées.
- Bagues d'usure remplaçables sur la sortie.
- Étanchéités d'arbre par joints lubrifiés.
- Les joints peuvent être remplacés lorsque l'aiguillage est en place.
- Corps en fonte sphéroïdale ductile.
- Plage de température : -10°C à +80°C.
- Plage de pression : -0,5 à 6 barg.
- Des versions plus résistantes à la température peuvent être fabriquées sur demande.
- Certification ATEX 2014/34/EU disponibles

TYPE	DIMENSIONS DISPONIBLES							
BTD	65	80	100	125	150	200	250	

COMPOSANTS



SOUPE DE SURETÉ (PRV)

La soupape de sureté DMN-WESTINGHOUSE est un dispositif de sécurité essentiel qui empêche les cuves telles que les trémies ou les silos d'exploser (en raison d'une surpression) ou d'imploser (en raison d'un vide excessif). Elle maintient la pression atmosphérique en libérant l'excès de pression ou en permettant à l'air d'entrer pour équilibrer les conditions au vide. Cette soupape automatique est réglable, ce qui garantit la sécurité, la protection du personnel et de l'équipement. Elle est conçue pour être utilisée à l'extérieur.



RACCORDS À COMPRESSION

Le raccord à compression original Morris est conçu pour relier les tuyaux et les tubes des circuits de transfert pneumatique. Les raccords sont fabriqués en acier anodisé de forte épaisseur. Les joints sont disponibles en néoprène blanc et dans une variété d'autres matériaux. Ils sont faciles à installer.



DÉVOUEUR (DUC)

Le dévoueur DMN-WESTINGHOUSE est conçu pour éviter que le produit ne s'accumule à la sortie de la trémie (jusqu'à 5 m³). Une pale rotative à l'intérieur du cône de la trémie maintient le produit en mouvement. Cette conception est particulièrement avantageuse lorsqu'il s'agit de produits mélangés, car la lame rotative permet d'éviter le démélange du produit à la sortie de la trémie. Le dévoueur garantit

un flux de produit régulier et maximise l'efficacité de remplissage du composant installé en dessous de l'unité (par exemple, une écluse).

Toutes les surfaces en contact avec le produit sont fabriquées en acier inoxydable et le dévoueur est équipée de joints spécialement conçus pour résister à des pressions internes allant jusqu'à 1 bar à +100°C.



CONTACTS

RÉSEAU DE DISTRIBUTION MONDIAL

Nous sommes une entreprise mondiale avec des bureaux de vente et des distributeurs dans le monde entier. Grâce à nos connaissances et à notre expertise, nous fournissons des solutions et une assistance sur mesure pour répondre aux besoins uniques de chaque client. Pour plus d'informations et d'autres demandes, veuillez contacter votre équipe de vente ou votre distributeur local. Vous trouverez une liste complète des distributeurs sur le site dmnwestinghouse.com/globalnetwork.

PAYS-BAS

DMN-WESTINGHOUSE

Gieterij 3
2211 WC Noordwijkerhout
+31 252 361 800
sales@dmnwestinghouse.com

ALLEMAGNE

DMN SGT GMBH

Lanzstraße 1
D-21244 Buchholz in der Nordheide
+49 4181 931 40
dmn.sgt@dmnwestinghouse.com

FRANCE

DMN FRANCE SAS

Abbaye Royale de Yerres
20, Rue Raymond Poincaré
F-91330 Yerres
+33 1 69 49 85 70
contact.fr@dmnwestinghouse.com

ÉTATS-UNIS

DMN INC.

220 South Woods St.
West Memphis, AR 72301
+1 870 733 9100
sales.us@dmnwestinghouse.com

ROYAUME-UNI

DMN UK LTD

Units 1 & 2, 9 Harris Road
Porte Marsh Industrial Estate
Calne, Wiltshire, SN11 9PT, UK
+44 1249 818 400
dmn.uk@dmnwestinghouse.com

INDE

DMN INDIA PRIVATE LIMITED

No.271, Womens Industrial Estate
Kattur, Thirumullaivoyal, Chennai
600062, Tamil Nadu, India
+91 7418699914
india@dmnwestinghouse.com



Aucun élément de cette publication ne peut être copié ou reproduit sous une autre forme.
Sous réserve d'erreurs d'impression et de modifications. ©2024 DMN-WESTINGHOUSE.

A technical drawing of a circular component, possibly a flange or a cover, with a central logo. The drawing is rendered in white lines on a black background. The component has a central circular opening and is surrounded by a thick, circular flange. The flange has several bolt holes around its perimeter. The central logo consists of the letters 'DMN' in a stylized font, with 'D' in white and 'MN' in red. Below the logo, the word 'WESTINGHOUSE' is written in white, uppercase letters. Below that, the website address 'DMNWESTINGHOUSE.COM' is written in white, uppercase letters. The background of the drawing shows various mechanical details and dimensions, including lines for bolt holes and other features.

DMN
WESTINGHOUSE

DMNWESTINGHOUSE.COM