



**PREPARAMOS A LA
INDUSTRIA DE LA
MANIPULACIÓN DE
CARGA SECA A GRANEL
PARA EL FUTURO**

ÍNDICE

POR QUÉ DMN-WESTINGHOUSE	2
---------------------------------	----------

ACERCA DE DMN-WESTINGHOUSE	4
-----------------------------------	----------

PRODUCTOS DMN-WESTINGHOUSE	22
-----------------------------------	-----------

VÁLVULAS ROTATIVAS DE ALTA RESISTENCIA 26

DE PASO

Multiuso	AL/AXL	Bridas redondas	30
-----------------	--------	-----------------	----

	AML	Bridas redondas y cuadradas	32
--	-----	-----------------------------	----

	USAL	Bridas cuadradas	34
--	------	------------------	----

Granulado	GL	Bridas redondas	35
------------------	----	-----------------	----

Sustitución	NR		36
--------------------	----	--	----

Uso sanitario	SAL		37
----------------------	-----	--	----

DE SOPLADO

BL/BXL/BXXL		Bridas redondas	38
-------------	--	-----------------	----

CON GUÍAS DE DESLIZAMIENTO OPCIONALES

MZC-I & MZC-II (GL, SAL y USAL excluidas)			40
---	--	--	----

VÁLVULAS ROTATIVAS DE RESISTENCIA MEDIA 42

DE PASO

Multiuso	MLD	Bridas redondas y cuadradas	44
-----------------	-----	-----------------------------	----

	MALD	Bridas redondas	44
--	------	-----------------	----

Válvula de polvo	DL	Bridas universales	46
-------------------------	----	--------------------	----

OPCIONES DE VÁLVULAS ROTATIVAS 48

Configuraciones del rotor			48
---------------------------	--	--	----

Opciones de revestimiento			50
---------------------------	--	--	----

Opciones de accionamiento			52
---------------------------	--	--	----

OPCIONES DE VÁLVULAS ROTATIVAS 54

SAS-II			55
--------	--	--	----

RID 3.0			56
---------	--	--	----

Control de flujo de la junta del eje			58
--------------------------------------	--	--	----

ACCESORIOS PARA VÁLVULAS ROTATIVAS 60

Restrictor de entrada			60
-----------------------	--	--	----

Caja de recogida			61
------------------	--	--	----

Caja de ventilación			61
---------------------	--	--	----

Soporte para MZC-I y MZC-II			61
-----------------------------	--	--	----

Kit de herramientas para cojinetes			61
------------------------------------	--	--	----

VÁLVULAS DE DESVÍO 62

De tapón	PTD		64
-----------------	-----	--	----

	SPTD y SPTDS		66
--	--------------	--	----

	GPD		68
--	-----	--	----

De tubo	2-TDV y 3-TDV		70
----------------	---------------	--	----

	M-TDV		72
--	-------	--	----

De aleta	FDV-P y FDV-F		74
-----------------	---------------	--	----

De bola	BTD		75
----------------	-----	--	----

COMPONENTES 76

Válvula de alivio de presión (PRV)			76
------------------------------------	--	--	----

Acoplamiento de compresión			76
----------------------------	--	--	----

Unidad de descarga (DUC)			77
--------------------------	--	--	----

CONTACTO 79

OPTIMICE SU FLUJO


Cuando la manipulación de carga seca a granel forma parte de su proceso industrial, DMN-WESTINGHOUSE es el socio que le ofrece soluciones eficaces y asequibles. Tanto si se dedica a los productos lácteos, plásticos, acuicultura, productos químicos o cualquier otra industria que manipule carga seca a granel, estamos especializados en la implementación de soluciones preparadas para el futuro que mejoran la eficiencia de su flujo de carga seca a granel.

CALIDAD CON GARANTÍA DE FUTURO

¿Cuáles son sus mayores retos en relación con las normas y reglamentos internacionales? ¿Cómo puede maximizar el tiempo de actividad de sus procesos de transporte? ¿Cómo puede aumentar la calidad del producto reduciendo al mismo tiempo los costes de mantenimiento y reparación? Con décadas de experiencia en el diseño y la fabricación de válvulas rotativas y válvulas de desvío de alta gama, sabemos exactamente lo que necesita. Hoy y en el futuro.

SOCIOS FIABLES EN TODO EL MUNDO

Independientemente de su consulta o de los retos a los que se enfrente al manipular cargas secas, nuestra amplia red de oficinas de ventas y distribuidores le garantiza una asistencia local y puntual. Nuestros especialistas están a su disposición para ayudarle a seleccionar la solución más adecuada a sus necesidades específicas. Más allá de la configuración inicial, seguimos comprometidos con la eficacia de sus operaciones ofreciéndole una completa formación para el operario y un enfoque sólido en materia de piezas de repuesto y mantenimiento.



“Nuestros equipos de ingeniería y de soporte están siempre cerca”

“Le ayudamos a cumplir las normas y reglamentos en materia de higiene, seguridad y durabilidad”

PREPARAMOS PARA EL FUTURO A LA INDUSTRIA DE LA MANIPULACIÓN DE CARGA SECA A GRANEL

En DMN-WESTINGHOUSE, nos preocupamos por la continuidad de los procesos, no sólo en lo que respecta a sus procesos de manipulación de carga seca a granel, sino también cuando se trata de nuestra propia empresa. Por ello, nunca hemos dejado de diseñar, fabricar e innovar en válvulas rotativas y válvulas de desvío. Este hiperenfoco nos ha convertido en la marca líder en todo el mundo.

Basándonos en nuestra amplia experiencia, ofrecemos soluciones a medida y un sólido soporte a nuestros clientes de todo el mundo. Superando los límites de la ingeniería técnica y el diseño de válvulas rotativas y válvulas de desvío, le ayudamos a cumplir las normas y reglamentos en materia de higiene, seguridad y durabilidad.

Nuestro enfoque en la calidad de gama alta, la innovación y la fiabilidad ha llevado a que nuestras válvulas estén cualificadas, certificadas y verificadas según las normas más exigentes. Lo llamamos valor con garantía de futuro porque siempre vamos un paso por delante en su beneficio y en el nuestro propio.

DMN-WESTINGHOUSE: VALOR DE FUTURO DESDE 1950

NUESTROS VALORES

ESTAMOS COMPROMETIDOS

Cada día superamos los límites de la ingeniería técnica y el diseño de nuestras válvulas rotativas y de desvío para encontrar soluciones de futuro que ayuden a nuestros clientes a superarse a sí mismos y a sus competidores. Estamos orgullosos de nuestras capacidades y trabajamos meticulosamente para hacer las cosas bien. Nuestro objetivo es marcar la diferencia y ofrecer la calidad de gama alta en la que confían nuestros clientes.

SOMOS FIABLES

Somos un socio comercial fiable, siempre dispuesto a ayudar, siempre dispuesto a actuar y siempre cumpliendo nuestras promesas. Somos abiertos y honestos entre nosotros y con nuestros clientes. Lo demostramos en nuestras comunicaciones, en nuestro trabajo y en nuestra forma de actuar. Confiamos y nos inspiramos mutuamente para cumplir juntos nuestra misión. Nos ayudamos mutuamente cuando nos enfrentamos a dificultades.

SOMOS PROACTIVOS

En DMN-WESTINGHOUSE, no esperamos al futuro; somos proactivos. Buscamos constantemente formas de mejorar nuestros productos y servicios en beneficio de nuestros clientes. Nos tomamos en serio todas sus preguntas e inquietudes sobre la evolución de su negocio. Somos una organización que aprende; somos flexibles y nos adaptamos con rapidez.

SOMOS RESPONSABLES

Cuidamos nuestro entorno y el mundo del que formamos parte. Hacemos todo lo posible por minimizar los residuos y utilizar nuestros recursos de la forma más económica y sostenible posible. Respetamos a los demás y tratamos a la gente como nos gustaría que nos trataran a nosotros. Somos una empresa integradora y aceptamos la diversidad en nuestra plantilla. Asumimos la responsabilidad de un lugar de trabajo seguro y saludable y del bienestar de nuestros compañeros.

LA SOSTENIBILIDAD EN NUESTRA ESENCIA

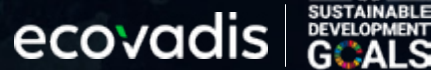
En DMN-WESTINGHOUSE estamos a la vanguardia de la innovación sostenible en el sector de la manipulación de cargas secas. Nuestra misión es ofrecer soluciones duraderas y preparadas para el futuro que vayan más allá de los beneficios a corto plazo. Nos centramos en diseños ecológicos, eficientes y duraderos, al tiempo que reducimos los residuos y el consumo de energía para cumplir los objetivos de sostenibilidad de nuestros clientes e impulsar su rentabilidad.

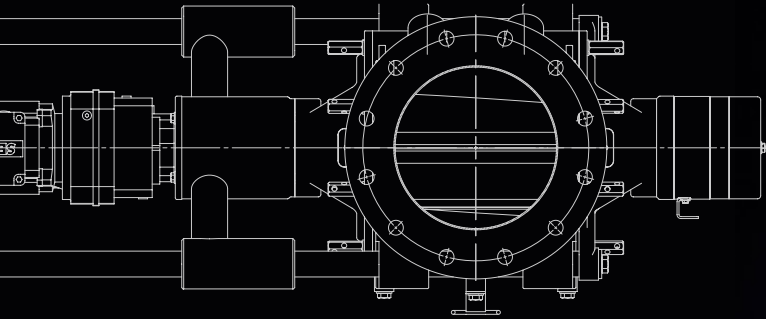
Nuestro compromiso global con la sostenibilidad se manifiesta a través de nuestra adecuación a los Objetivos de Sostenibilidad de las Naciones Unidas (ODS) y nuestra certificación EcoVadis. Priorizamos el cuidado del medio ambiente, la reducción de residuos y el uso eficiente de los recursos.

Nuestra cultura inclusiva y respetuosa en el lugar de trabajo garantiza un entorno seguro y saludable para nuestro diverso equipo.

Más allá de nuestros objetivos económicos, nos esforzamos por tener un impacto positivo. Integramos la sostenibilidad en nuestro modelo de negocio, con el objetivo de contribuir significativamente a un mundo mejor y más sostenible. Esto nos impulsa a crear soluciones que beneficien a nuestro planeta y a nuestros clientes.

“Soluciones de futuro
que van más allá
de ganancias a corto plazo”





EXCELENCIA EN INGENIERÍA

En DMN-WESTINGHOUSE, nuestros ingenieros cuentan con la experiencia necesaria para diseñar válvulas rotativas y de desvío para manipular productos a granel, y crean soluciones que satisfacen los requisitos de los clientes respetando la seguridad, la fiabilidad, la eficiencia y las normas del sector.

El departamento de I+D tiene un enfoque proactivo y ambicioso, con el objetivo de estar a la vanguardia de los avances tecnológicos sin perder de vista las necesidades de los clientes. Esta combinación de innovación, tecnología y atención al cliente es clave para mantener la competitividad y el éxito en el dinámico entorno empresarial actual. El desarrollo y las pruebas de productos se realizan en colaboración con socios que son empresas líderes en la manipulación de productos y materiales.

“Con un afán inagotable de innovación, su objetivo es mantenerse siempre a la vanguardia”



CUALIFICADAS, VERIFICADAS, CERTIFICADAS

DMN-WESTINGHOUSE cuenta con los conocimientos, las capacidades y la experiencia necesarios para proporcionarle las soluciones configuradas que necesita. Por ello, seguiremos garantizando que nuestros productos están cualificados, verificados y certificados conforme a las normas más exigentes.

Las válvulas rotativas y de desvío de DMN-WESTINGHOUSE son conocidas por su fiabilidad y durabilidad, obtenidas gracias a la innovación y mejora continuas. Impulsados por los comentarios del sector, nos centramos en la seguridad, la eficacia, la facilidad de limpieza y la fiabilidad. Las certificaciones de nuestros productos reflejan nuestro compromiso de ofrecer un valor excepcional. Hoy y en el futuro.

FABRICADAS PARA CUMPLIR SU PROPÓSITO

HIGIÉNICAS

En determinadas industrias que manipulan productos secos a granel, como la alimentaria o la farmacéutica, la producción higiénica no es sólo una norma, sino una necesidad. El cumplimiento de estrictos protocolos de higiene garantiza la pureza y seguridad del producto, protegiéndolo de los riesgos de contaminación. Este compromiso con la limpieza es fundamental para ofrecer calidad y mantener la confianza del consumidor.

DMN-WESTINGHOUSE ha desarrollado válvulas rotativas y válvulas de desvío higiénicas de alta resistencia que garantizan la seguridad del producto por diseño. Estas válvulas rotativas y válvulas de desvío están certificadas para cumplir las normas sanitarias USDA, EHEDG y 3-A. Facilitan una limpieza rápida y sencilla, reduciendo el tiempo de inactividad y aumentando la productividad.

A PRUEBA DE EXPLOSIONES

En la industria de carga seca a granel, el riesgo de explosiones supone un reto importante que exige una vigilancia constante. En DMN-WESTINGHOUSE comprendemos estos peligros y hacemos hincapié en la importancia vital de las soluciones a prueba de explosiones. Nuestras avanzadas medidas de seguridad están diseñadas para mitigar los riesgos, garantizando un entorno seguro para el procesamiento de carga seca a granel. Este compromiso con la seguridad protege tanto la integridad de las operaciones como el bienestar del personal.

Fabricamos válvulas rotativas y válvulas de desvío con certificación ATEX y NFPA69 para entornos industriales con alto riesgo de explosiones. ATEX, derivado del francés "ATmosphères EXplosibles", establece normas esenciales para los equipos utilizados en atmósferas explosivas. Para los profesionales de la industria, el cumplimiento de ATEX no es sólo un requisito normativo; es un compromiso con la seguridad y la fiabilidad operativas. Para el Reino Unido, apoyamos la certificación UKEX.

PRODUCTOS DE ALTA CALIDAD PARA DIVERSAS INDUSTRIAS

DMN-WESTINGHOUSE destaca en el suministro de soluciones personalizadas para la manipulación de cargas secas a granel en una amplia gama de sectores, desde la agricultura hasta la energía, pasando por la industria farmacéutica y la construcción. Nuestra experiencia radica en adaptar cada solución para satisfacer las distintas necesidades de cada sector, garantizando una manipulación eficaz y fiable de los materiales, ya sean cereales, minerales altamente abrasivos, gránulos farmacéuticos o áridos para la construcción. Nuestro compromiso con la calidad, la fiabilidad y la personalización nos sitúa como el principal proveedor mundial de equipos de manipulación a granel específicos para cada sector.



ACUICULTURA



ALIMENTOS PARA ANIMALES



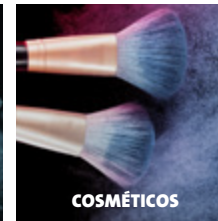
BATERÍAS (VE)



BIOMASA



PRODUCTOS (PETRO) QUÍMICOS



COSMÉTICOS



LÁCTEOS



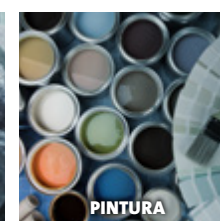
ALIMENTACIÓN



FÓRMULA INFANTIL



MINERALES



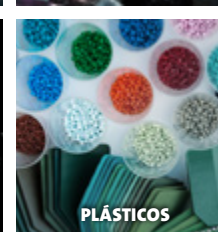
PINTURA



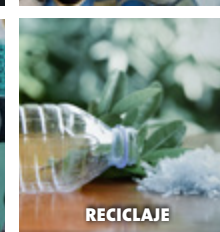
COMIDA PARA MASCOTAS



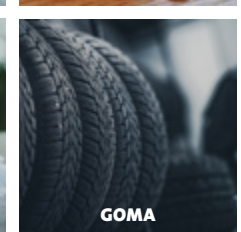
PRODUCTOS FARMACÉUTICOS



PLÁSTICOS



RECICLAJE



GOMA

APLICACIONES ESPECÍFICAS PARA NUESTROS PRODUCTOS

VÁLVULAS ROTATIVAS

TIPO	ALTA RESISTENCIA									RESISTENCIA MEDIA		
	DE PASO						DE SOPLADO	CON GUÍAS DE DESLIZAMIENTO OPCIONALES		MLD	MALD	DL
	AL/AXL	AML	USAL	GL	NR	SAL	BL/BXL/ BXXL	MZC/ MZC-I	MZC-II			
Acuicultura	✓	✓	✓				✓	✓	✓			✓
Alimentos para animales	✓	✓	✓	✓			✓	✓	✓	✓	✓	✓
Baterías (VE)	✓	✓	✓				✓					✓
Biomasa	✓	✓	✓				✓					✓
Productos (petro) químicos	✓	✓	✓		✓	✓	✓	✓		✓	✓	
Cosméticos	✓	✓	✓		✓	✓	✓	✓	✓	✓	✓	✓
Lácteos	✓	✓			✓		✓	✓	✓			✓
Alimentación	✓	✓	✓		✓		✓	✓	✓	✓	✓	✓
Fórmula infantil	✓	✓			✓		✓	✓	✓			✓
Minerales	✓	✓	✓				✓			✓	✓	
Pintura	✓	✓	✓				✓	✓	✓	✓	✓	✓
Comida para mascotas	✓	✓	✓				✓	✓	✓	✓	✓	✓
Productos farmacéuticos	✓	✓			✓	✓	✓	✓	✓			✓
Plásticos	✓	✓	✓	✓			✓			✓	✓	✓
Reciclaje	✓	✓	✓				✓			✓	✓	✓
Goma	✓	✓	✓				✓					

VÁLVULAS DE DESVÍO

TIPO	DE TAPÓN				DE TUBO			DE ALETA		DE BOLA
	PTD	SPTD	SPTDS	GPD	2-TDV	3-TDV	M-TDV	FDVP	FDVF	BTD
Acuicultura	✓			✓	✓	✓	✓			
Alimentos para animales	✓	✓	✓	✓					✓	
Baterías (VE)	✓	✓	✓	✓				✓	✓	✓
Biomasa	✓	✓	✓	✓				✓	✓	✓
Productos (petro) químicos	✓	✓	✓	✓	✓	✓	✓		✓	
Cosméticos	✓	✓	✓	✓	✓	✓	✓		✓	
Lácteos	✓			✓	✓	✓	✓			
Alimentación	✓	✓	✓	✓	✓	✓	✓		✓	
Fórmula infantil	✓			✓	✓	✓	✓		✓	
Minerales	✓	✓	✓	✓				✓	✓	✓
Pintura	✓	✓	✓	✓			✓	✓	✓	✓
Comida para mascotas	✓	✓	✓	✓	✓	✓	✓			
Productos farmacéuticos	✓		✓	✓	✓	✓	✓			
Plásticos	✓	✓	✓	✓				✓	✓	✓
Reciclaje	✓	✓	✓	✓				✓	✓	✓
Goma	✓	✓	✓	✓				✓	✓	✓

SOPORTE DE PRIMER NIVEL

Nuestro compromiso va más allá de la excelencia en ingeniería: capacitamos a su empresa con formación operativa completa y mantenimiento preventivo. Nuestra red mundial de distribuidores y oficinas de ventas garantiza un soporte local puntual y una experiencia de mantenimiento impecable, manteniendo sus operaciones ininterrumpidas y eficientes.


DMN-WESTINGHOUSE es más que un simple proveedor, es un socio comprometido con su éxito, y nuestro departamento postventa desempeña un papel fundamental para ayudarle a alcanzar la excelencia operativa.

DEPARTAMENTO POSTVENTA

Para garantizar un rendimiento y una durabilidad óptimos de sus productos y componentes DMN-WESTINGHOUSE, le ayudamos de forma proactiva a gestionar el desgaste. Las piezas desgastadas pueden provocar tiempos de inactividad, polvo y daños potenciales. Nuestro departamento global de postventa es el núcleo de todos los servicios que pueda necesitar después de adquirir productos DMN-WESTINGHOUSE, desde piezas de repuesto y reacondicionamiento hasta la formación de sus ingenieros de mantenimiento y la gestión de garantías. Si necesita asesoramiento sobre la sustitución de piezas desgastadas o la optimización del uso de piezas de repuesto, póngase en contacto con su oficina o distribuidor autorizado de DMN-WESTINGHOUSE para obtener asistencia experta.

ESTAMOS AQUÍ PARA DARLE SOPORTE CON:

Mantenimiento general, piezas de repuesto, formación de ingenieros de mantenimiento y socios de mantenimiento autorizados, (re)certificaciones, reacondicionamiento y gestión de garantías.



“Nuestro departamento postventa es el núcleo de todos los servicios que pueda necesitar después de comprar nuestros productos”



LA IMPORTANCIA DE ELEGIR LA SOLUCIÓN ADECUADA

Seleccionar la válvula rotativa o de desvío adecuada es crucial, sobre todo teniendo en cuenta el tipo de material y la configuración del sistema. Esto es importante para gestionar el flujo de material y garantizar la seguridad, especialmente en el caso de materiales combustibles. Una válvula de desvío es ideal para redirigir el flujo de material, mientras que una válvula rotativa está diseñada específicamente para la dosificación y el control preciso del flujo.

Además, los distintos materiales requieren carcasas y configuraciones diferentes. Para

ayudarle a seleccionar la válvula rotativa o de desvío más adecuada, hemos organizado nuestras válvulas rotativas en categorías de resistencia alta y media, y ofrecemos válvulas de paso y de soplado. Nuestras válvulas de desvío también ofrecen una gama de diversos tipos y configuraciones que pueden adaptarse a sus necesidades específicas.

Las válvulas de desvío se clasifican en varios tipos en función de sus principios de funcionamiento y diseño, como las válvulas de tapón, de tubo, de aleta o de bola.

RESISTENCIA ALTA Y MEDIA

La categoría de alta resistencia es para procedimientos de transporte cruciales con una fuga de aire mínima y una alta eficiencia de llenado. La categoría de resistencia media está diseñada para aplicaciones de uso general en las que la sencillez de construcción y el accionamiento directo ofrecen una relación calidad-precio excepcional.

PASO Y SOPLADO

Las válvulas rotativas de paso gestionan el flujo de material desde la entrada hasta la salida. Destacan en situaciones de gravedad y presión, surtiendo a varios tipos de equipos de flujo descendente. Pueden surtir a una tubería de transporte neumático cuando están equipadas con una caja de recogida. Las válvulas rotativas de paso son ideales para sistemas de válvulas múltiples con un diseño que garantiza la integridad del producto.

Las válvulas rotativas de soplado manipulan materiales cohesivos como cacao, harina o leche en polvo. Su diseño exclusivo se integra perfectamente con las tuberías de transporte neumático, eliminando eficazmente las sustancias pegajosas de las cavidades del rotor. Aunque son demasiado compactas e



inadecuadas para materiales muy abrasivos, las válvulas rotativas de soplado son perfectas para aplicaciones específicas que requieren soluciones de perfil más bajo.

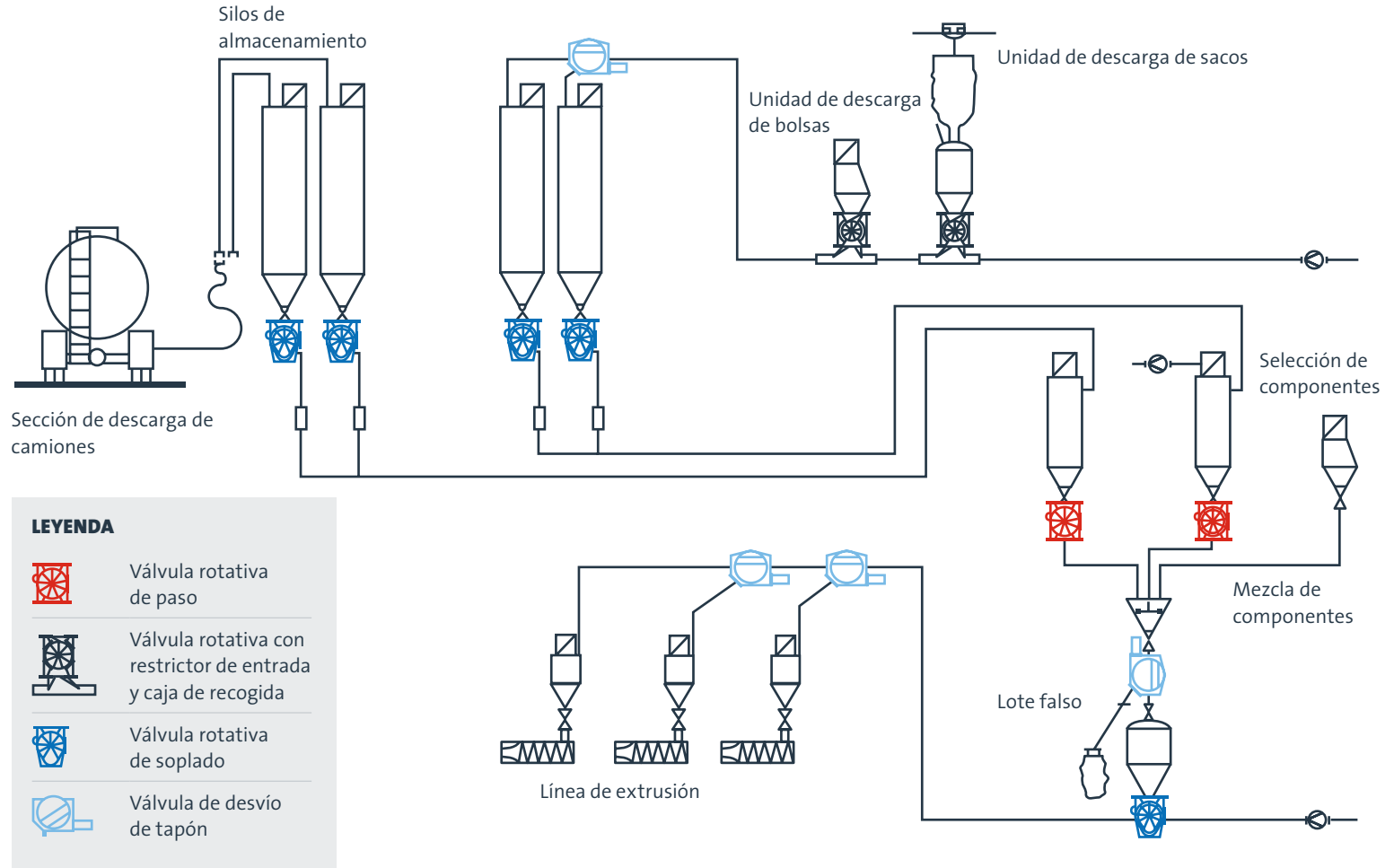
DIVERSIDAD EN VÁLVULAS DE DESVÍO

Nuestras válvulas de desvío son adecuadas para diversas aplicaciones, en función de sus especificaciones. Las válvulas de desvío de tapón destacan por su versatilidad. Las válvulas de desvío de tapón por gravedad ofrecen variedad en el número de tuberías y pueden manejar cambios rápidos de producto. Las válvulas de desvío de tubo están aprobadas por la USDA para procesos higiénicos. Las válvulas de desvío de aleta ofrecen un sellado eficaz durante el transporte de diversos materiales. Por último, pero no por ello menos importante, están las válvulas de desvío de bola, que destacan en entornos abrasivos gracias a su fácil mantenimiento.

DMN-WESTINGHOUSE EN SU SISTEMA

Las válvulas rotativas y de desvío de DMN-WESTINGHOUSE constituyen la base fiable para sistemas seguros y eficientes de manipulación de carga seca a granel en una amplia gama de industrias. Dependiendo de sus requisitos y de las especificaciones del sistema, las propiedades de nuestros productos se pueden personalizar para lograr resultados óptimos. Esto se aplica tanto a la funcionalidad como al mantenimiento y la limpieza.

DMN-WESTINGHOUSE ofrece válvulas rotativas y válvulas de desvío adaptadas a aplicaciones específicas, como el procesamiento de pélets abrasivos o ingredientes lácteos pegajosos. Además, nuestra gama incluye válvulas rotativas que sirven como recambios ideales para marcas descatalogadas como Niro. Sea lo que sea lo que esté buscando, DMN-WESTINGHOUSE tiene una solución fiable.

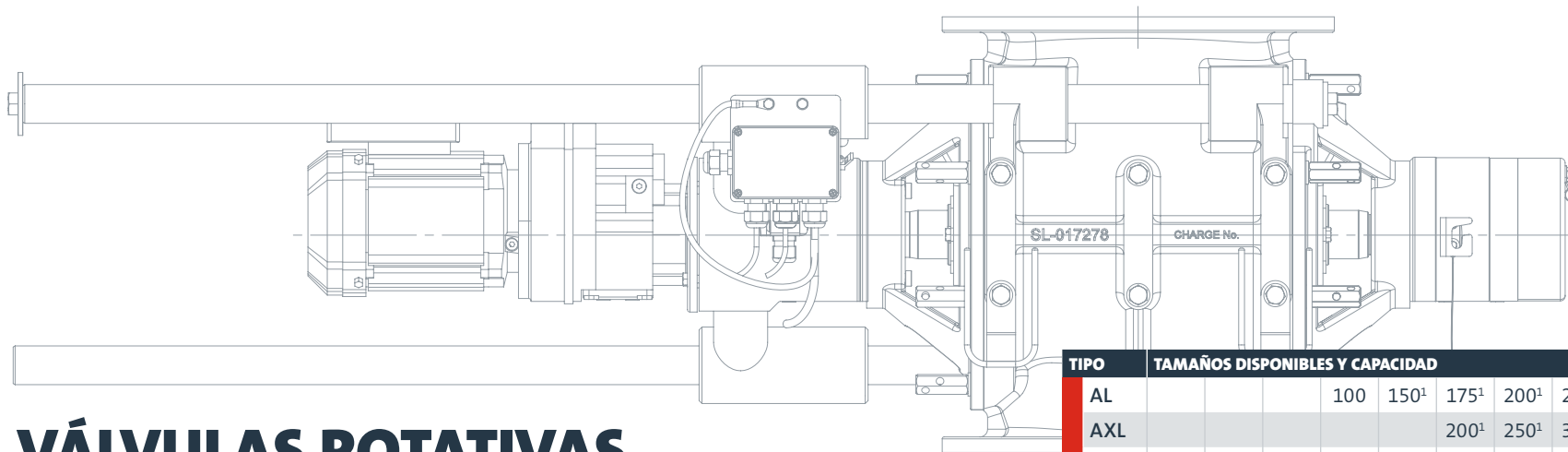


VÁLVULAS ROTATIVAS DE ALTA RESISTENCIA

DMN-WESTINGHOUSE ha desarrollado válvulas rotativas de alta resistencia como soluciones a medida para una amplia gama de aplicaciones de dosificación y transporte neumático de productos en polvo y granulados. Las válvulas rotativas de alta resistencia están disponibles en las variantes de paso o de soplado y ofrecen grandes prestaciones, como una fuga de aire mínima y una alta eficacia de llenado. Las válvulas rotativas de alta resistencia

cuentan con cojinetes exteriores y ofrecen bridas de conexión redondas o cuadradas en tres materiales de fundición: acero inoxidable, hierro fundido y aluminio, con una amplia gama de juntas de eje y modelos de rotor entre los que elegir. Disponibles en varios tamaños (entradas de brida 100-500), con una presión nominal de 2 barg y un rango de temperatura estándar de hasta +150°C (opcional hasta +600°C).

¹Presiones reducidas de tamaño 400/450/500 según PED.



TIPO		TAMAÑOS DISPONIBLES Y CAPACIDAD												
DE PASO	AL				100	150 ¹	175 ¹	200 ¹	250 ¹	300 ¹	350 ¹	400	450	500
	AXL						200 ¹	250 ¹	300 ¹	350 ¹				
	AML				100	150 ¹	200 ¹	250 ¹	300 ¹	350 ¹	400 ¹			
	USAL						200	250	300					
	NR									347 ¹				
	SAL	50	65	80	100	150								
DE SOPLADO	BL					150 ¹	175 ¹	200 ¹	250 ¹	300 ¹	350 ¹			
	BXL						200 ¹	250 ¹	300 ¹	350 ¹				
	BXXL									350 ¹				
L/rev.*	0,07	0,13	0,25	0,8	2,5	5,5	10,5	19	34	58	91	135	230	

TIPO		TAMAÑOS DISPONIBLES Y CAPACIDAD					
DE PASO	GL	150	200	250	300	350	
	L/rev.*	5	10	17,5	32	79	

*Al 100% de llenado.

¹Versiones para procesamiento de productos lácteos y MZC, MZC-I y MZC-II disponibles.

Nuestras válvulas rotativas de alta resistencia ofrecen soluciones para satisfacer todas las normas industriales y necesidades de producción específicas. Algunos ejemplos:

- Hemos diseñado una válvula rotativa higiénica aceptada por la USDA y certificada por EHEDG. Puede abrirse por uno o dos lados para facilitar el acceso y ofrece una corredera opcional para facilitar la extracción completa del rotor para su limpieza.
- Hemos desarrollado la RID 3.0, una unidad de detección que protege su proceso y sus productos de la contaminación metálica. Como ocurre con cualquier pieza giratoria, esta contaminación puede producirse por varias razones.
- Ofrecemos certificación ATEX para equipos o sistemas de protección (barreras antiexplosiones). Esta certificación garantiza que las válvulas rotativas cumplan las normas y reglamentos de seguridad necesarios para atmósferas explosivas.
- Ofrecemos diversos revestimientos y modelos para la manipulación de materiales abrasivos con el fin de mejorar la durabilidad.
- Ofrecemos tipos de válvulas rotativas que minimizan la degradación del producto granulado, por ejemplo, en la industria del plástico, para mantener la calidad del producto.

DE PASO

Válvula rotativa **AL/AXL**Válvula rotativa **AML**Válvula rotativa **GL**Válvula rotativa **NR347**Válvula rotativa **SAL**Válvula rotativa **USAL**

DE SOPLADO

Válvula rotativa **BL/BX/BXXL**

CON GUÍAS DE DESLIZAMIENTO OPCIONALES

Válvula rotativa **MZC**Válvula rotativa **MZC-I**Válvula rotativa **MZC-II**

Este modelo también está disponible con transmisión por cadena y transmisión directa sin acoplamiento.



VÁLVULA ROTATIVA AL/AXL

Las válvulas rotativas AL y AXL, aptas para la dosificación y el transporte de polvos y gránulos, presentan diseños modulares para diversas configuraciones. Con su entrada de mayor tamaño, la AXL destaca en el manejo de productos con propiedades de flujo desafiantes. Estas válvulas rotativas de acero inoxidable son ideales para los sectores alimentario y farmacéutico, ya

que cumplen las normas USDA Dairy y EC1935/2004, ofrecen un fácil desmontaje y un alto nivel de higiene. Los modelos MZC simplifican la extracción del rotor y la tapa final añadiendo guías, mientras que la variante adaptable AML alterna entre interfaces redondas y cuadradas, mejorando la versatilidad en el diseño de sistemas.

ESPECIFICACIONES

- Fugas de aire mínimas.
- Alta eficacia de llenado.
- Entrada en ángulo cizallado.
- Gran tamaño de entrada en relación con el volumen del rotor.
- Soluciones personalizadas.
- Versiones fácilmente desmontables disponibles.
- Bridas perforadas según PN10, ANSI 150lbs.
- Temperatura hasta +150°C.
- Presión de hasta 2 barg.
- Rango de temperatura de modelos a medida: -200°C a +600°C.
- Certificación EHEDG tipo ED clase II disponible.
- Aceptado por USDA Dairy.
- Las versiones con certificación ATEX APS



soportan presiones de hasta 10 barg.

- Disponible versión conforme a EC1935/2004.
- Certificación ATEX 2014/34/UE disponible.
- Certificación ATEX del Sistema de Protección Autónomo (APS) disponible.

El tamaño de la válvula AXL se corresponde con la dimensión de la brida de entrada.

TIPO	TAMAÑOS DISPONIBLES Y CAPACIDAD									
AL	100	150	175	200	250	300	350	400	450	500
AXL			200	250	300	350				
L/rev.*	0,8	2,5	5,5	10,5	19	34	58	91	135	230

*Al 100% de llenado.

Este modelo también está disponible con transmisión por cadena y transmisión directa sin acoplamiento.



VÁLVULA ROTATIVA AML

Las válvulas rotativas AML son adecuadas para muchas aplicaciones de dosificación y transporte neumático de productos en polvo y granulados. Estas válvulas también pueden actuar como pieza de transición de redonda a cuadrada y viceversa. La gama de válvulas rotativas AML también

incluye modelos aceptados por USDA Dairy y versiones conformes con la directiva EC1935/2004 para uso sanitario en la industria alimentaria y farmacéutica. Estas válvulas rotativas de acero inoxidable son fácilmente desmontables y cumplen las normas higiénicas más estrictas.



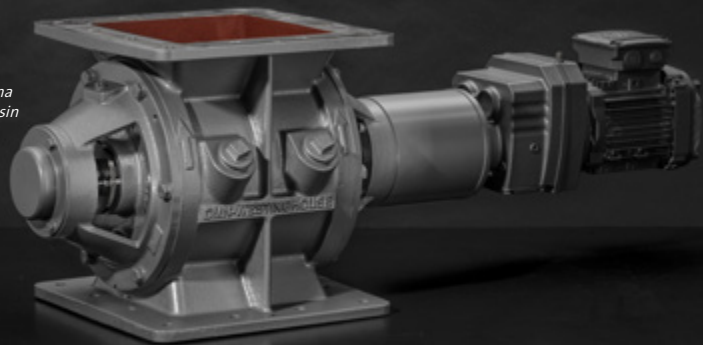
ESPECIFICACIONES

- Fugas de aire mínimas.
- Alta eficacia de llenado.
- Entrada en ángulo cizallado.
- Versiones fácilmente desmontables disponibles.
- Soluciones personalizadas.
- Gran tamaño de entrada en relación con el volumen del rotor.
- Bridas perforadas según PN10, ANSI 150lbs.
- Cuerpo con una brida redonda y una brida cuadrada.
- Se utiliza como pieza adaptadora de redonda a cuadrada y de cuadrada a redonda.
- Temperatura hasta +150°C.
- Presión de hasta 2 barg.
- Rango de temperatura de modelos a medida: -200°C a +600°C.
- Modelos a medida con resistencia a los golpes de presión hasta 10 barg.
- Disponible versión conforme a EC1935/2004.
- Certificación ATEX del Sistema de Protección Autónomo (APS) disponible.
- Certificación ATEX 2014/34/UE disponible.

TIPO	TAMAÑOS DISPONIBLES Y CAPACIDAD						
AML	100	150	200	250	300	350	400
L/rev.*	0,8	2,5	5,5	10,5	19	34	58

*Al 100% de llenado.

Este modelo también está disponible con transmisión por cadena y transmisión directa sin acoplamiento.



VÁLVULA ROTATIVA **USAL**

Las válvulas rotativas USAL han sido diseñadas para numerosas aplicaciones de dosificación y transporte neumático de productos en polvo y granulados. La USAL tiene bridas cuadradas de entrada/salida. Cuenta con una entrada ampliada, diseñada para aplicaciones en las que el tamaño de la entrada es más importante que la capacidad, o para manipular productos de baja fluidez.

TIPO	TAMAÑOS DISPONIBLES Y CAPACIDAD		
USAL	200	250	300
L/rev.*	5,5	10,5	19

*Al 100% de llenado.

ESPECIFICACIONES

- Fugas de aire mínimas.
- Alta eficacia de llenado.
- Entrada en ángulo cizallado.
- Soluciones personalizadas.
- Versiones fácilmente desmontables disponibles.
- Disponibles versiones de hierro fundido macizo.
- Temperatura hasta +150°C.
- Configuraciones especiales para temperaturas de hasta +400°C disponibles.
- Presión de hasta 2 barg.
- Disponible versión conforme a EC1935/2004.
- Certificación ATEX 2014/34/UE disponible.

Este modelo también está disponible con transmisión por cadena y transmisión directa sin acoplamiento.



VÁLVULA ROTATIVA **GL**

Las válvulas rotativas GL están especialmente diseñadas para flujo por gravedad y transporte neumático de productos granulados. La configuración del cuerpo y el rotor se ha desarrollado específicamente para reducir al mínimo la degradación del producto y mantener al mismo tiempo la mejor eficacia posible de llenado de cavidades.

TIPO	TAMAÑOS DISPONIBLES Y CAPACIDAD				
GL	150	200	250	300	350
L/rev.*	5	10	17,5	32	79

*Al 100% de llenado.

ESPECIFICACIONES

- Alta eficacia de llenado.
- Máxima protección contra la degradación del producto.
- Gran abertura de salida de aire.
- Disponible con transmisión directa o por cadena.
- Estructura sólida.
- Bridas perforadas según PN10, ANSI 150 lbs.
- Temperatura hasta +150°C.
- Presión de hasta 1,5 barg.

Este modelo también está disponible con transmisión por cadena y transmisión directa sin acoplamiento.



VÁLVULA ROTATIVA DE SUSTITUCIÓN NR347

¿Está pensando en sustituir sus válvulas rotativas Niro actuales? Nuestra válvula rotativa NR (Niro Replacement) coincide con las dimensiones exteriores de la válvula rotativa Niro existente en su sistema, lo que significa que encajan perfectamente en la mayoría de los casos. Nuestras válvulas rotativas de sustitución se basan en el modelo AL250 y están fabricadas en acero inoxidable. Cumplen todas las normas de higiene y seguridad, lo que garantiza su validez para el futuro.

TIPO	TAMAÑOS DISPONIBLES Y CAPACIDAD
NR347	347
L/rev.*	19

*Al 100% de llenado.

ESPECIFICACIONES

- Dimensiones exactas de la válvula rotativa.
- Fácil instalación.
- Entrada redonda - salida cuadrada.
- Disponibles versiones con raíles guía.
- Aceptado por USDA Dairy.
- Superficies del producto aprobadas por la FDA.
- Disponible versión conforme a EC1935/2004.
- Certificación ATEX 2014/34/UE disponible.



VÁLVULA ROTATIVA SANITARIA SAL

La válvula rotativa SAL es una válvula rotativa de baja capacidad con una superficie interior y exterior muy pulida. Es adecuada para aplicaciones de dosificación en las que se requieren normas higiénicas muy estrictas y facilidad de funcionamiento y limpieza. La válvula rotativa completa puede desmontarse para su inspección y limpiarse en cuestión de minutos, reduciendo así los posibles tiempos de inactividad y las pérdidas de producción.

TIPO	TAMAÑOS DISPONIBLES Y CAPACIDAD				
SAL	50	65	80	100	150
L/rev.*	0,07	0,13	0,25	0,8	2,5

*Al 100% de llenado.

ESPECIFICACIONES

- Para uso sanitario.
- Baja capacidad.
- Rotor fácilmente desmontable.
- La válvula completa está muy pulida (por dentro y por fuera).
- Temperatura hasta +100°C.
- Presión de hasta 1 barg.
- Superficies del producto aprobadas por la FDA.
- Disponible versión conforme a EC1935/2004.
- Certificación ATEX 2014/34/UE.

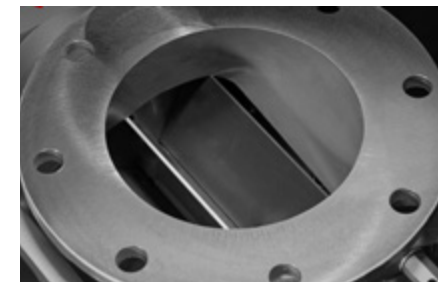
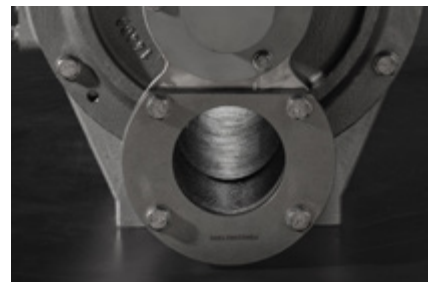
Este modelo también está disponible con transmisión por cadena y transmisión directa sin acoplamiento.



VÁLVULA ROTATIVA **BL/BXL/BXXL**

Diseñadas para ofrecer precisión en la dosificación y el transporte neumático, nuestras válvulas rotativas BL, BXL y BXXL manipulan fácilmente productos en polvo y granulados. Su diseño modular permite diversas configuraciones. La válvula rotativa BXL, con su entrada ampliada, destaca en aplicaciones que requieren entradas más grandes o que procesan productos que no fluyen suavemente, y la BXXL ofrece un

tamaño de entrada aún mayor. Fabricadas en hierro fundido, acero inoxidable o aluminio, estas válvulas rotativas son rápidamente desmontables, manteniendo los más altos estándares higiénicos. Los modelos BL, BXL y BXXL también están disponibles en versión MZC, con railes de soporte para desmontar la tapa y el rotor sin esfuerzo y sin dañar la carcasa.



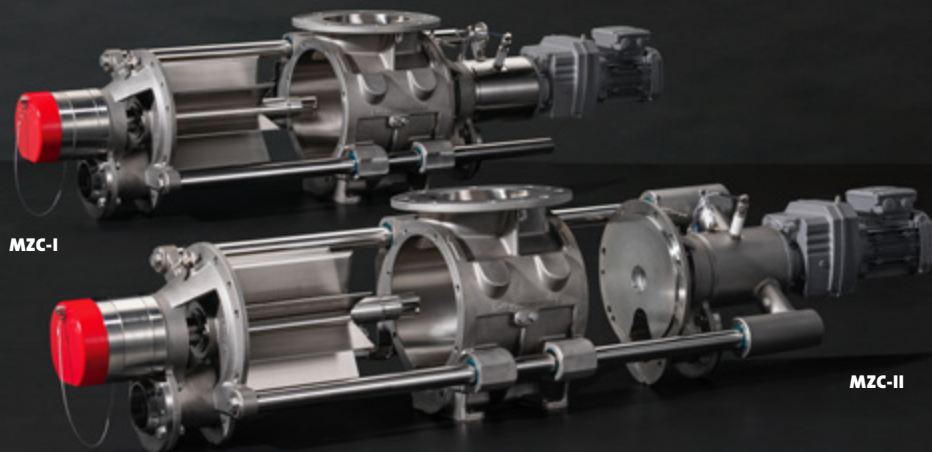
ESPECIFICACIONES

- Fugas de aire mínimas.
- Alta eficacia de llenado.
- Entrada en ángulo cizallado.
- Versiones fácilmente desmontables disponibles.
- Bridas perforadas según PN10, ANSI 150lbs.
- Temperatura hasta +150°C.
- Presión de hasta 2 barg.
- Certificación EHEDG tipo ED clase II disponible.
- Aceptado por USDA Dairy.
- Certificación ATEX 2014/34/UE disponible.
- Certificación ATEX del Sistema de Protección Autónomo (APS) disponible.
- Soluciones personalizadas.

El tamaño de las válvulas BXL y BXXL se corresponde con la dimensión de la brida de entrada.

TIPO	TAMAÑOS DISPONIBLES Y CAPACIDAD					
BL	150	175	200	250	300	350
BXL		200	250	300	350	
BXXL				350		
L/rev.*	2,5	5,5	10,5	19	34	58

*Al 100% de llenado.



VÁLVULAS ROTATIVAS CON GUÍAS DE DESLIZAMIENTO **MZC-I Y MZC-II**

Conozca las MZC-I y MZC-II, nuestra gama de válvulas rotativas de alto nivel que marca la pauta en el campo de la seguridad, la higiene y la facilidad de limpieza. Hoy y en el futuro. Su extrema durabilidad y eficacia, combinadas con su facilidad de limpieza, convierten a las MZC-I y MZC-II en el núcleo fiable de sus procesos de producción. Maximice su producción al

tiempo que reduce el tiempo y los costes de mantenimiento y limpieza a fondo.

MZC-I La válvula rotativa multiuso de diseño compacto.

MZC-II La válvula rotativa definitiva que cumple los requisitos de higiene más exigentes.

QUÉ LE OFRECEN LAS VÁLVULAS ROTATIVAS **MZC-I Y MZC-II**

- Facilidad de limpieza sin precedentes.
- Mantenimiento más fácil y seguro que antes.
- Aplicaciones para una amplia gama de industrias.
- Limpieza in situ (CIP): el rotor puede permanecer en su sitio durante la limpieza.
- Seguridad adicional gracias a un interruptor de seguridad de emergencia integrado.

La válvula rotativa que elija dependerá de sus requisitos de higiene y acceso a la válvula rotativa.



CARACTERÍSTICAS DE **MZC-I**

- Apertura unilateral que ahorra espacio.
- Varias opciones de accionamiento.

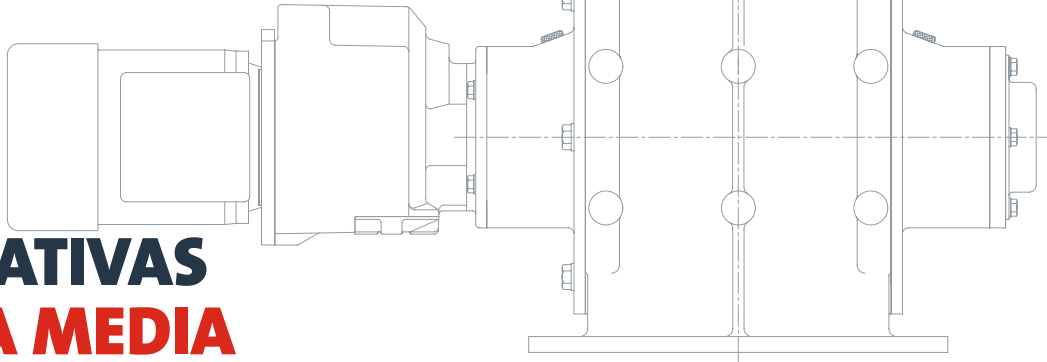
CARACTERÍSTICAS DE **MZC-II**

- Apertura por dos lados para una facilidad de acceso sin precedentes y una limpieza superior.
- Solo se ofrece accionamiento directo para facilitar así la apertura y la limpieza.

TIPO		TAMAÑOS DISPONIBLES Y CAPACIDAD					
DE PASO	AL	150	175	200	250	300	350
	AXL		200	250	300	350	
	AML	150	200	250	300	350	400
	NR				347		
DE SOPLADO	BL	150	175	200	250	300	350
	BXL		200	250	300	350	
	BXXL				350		
L/rev.*		2,5	5,5	10,5	19	34	58

*Al 100% de llenado.

VÁLVULAS ROTATIVAS DE RESISTENCIA MEDIA



DMN-WESTINGHOUSE ha desarrollado una línea de productos especializada de válvulas rotativas de resistencia media para satisfacer las necesidades de los clientes en escenarios en los que las válvulas rotativas con cojinetes exteriores (válvulas rotativas de alta resistencia) podrían considerarse excesivas. Su estructura sencilla y su accionamiento directo contribuyen a ofrecer una relación calidad-precio excepcional.

Las válvulas rotativas de resistencia media incorporan cojinetes interiores y están disponibles en un diseño de paso, que ofrece una gama selecta de juntas de eje y

configuraciones de rotor. Están disponibles en varios tamaños con entradas de brida de 100 a 400 mm, pueden soportar un diferencial de presión de hasta 1 barg y funcionan en un rango de temperatura estándar de hasta +65°C.

Para aplicaciones en entornos potencialmente explosivos, las válvulas rotativas de resistencia media cuentan con certificación ATEX. Esta certificación garantiza que las válvulas rotativas cumplan las normas y reglamentos de seguridad necesarios para atmósferas explosivas.

TIPO	TAMAÑOS DISPONIBLES Y CAPACIDAD							
DE PASO	MLD	100	150	200	250	300	350	400
	MALD	100	150	175	200	250	300	350
L/rev.*	0,8	2,5	5,5	10,5	19	34	58	

*Al 100% de llenado.



TIPO	TAMAÑOS DISPONIBLES Y CAPACIDAD			
VÁLVULA DE POLVO	DL	200	250	300
	L/rev.*	6	8,5	19

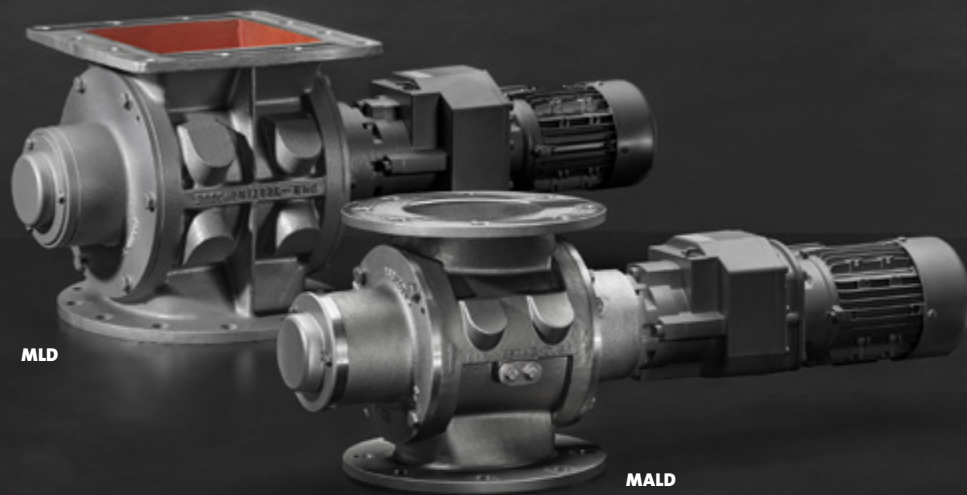
*Al 100% de llenado.

DE PASO

Válvula rotativa **MALD**Válvula rotativa **MLD**

VÁLVULA DE POLVO

Válvula rotativa **DL**



MLD

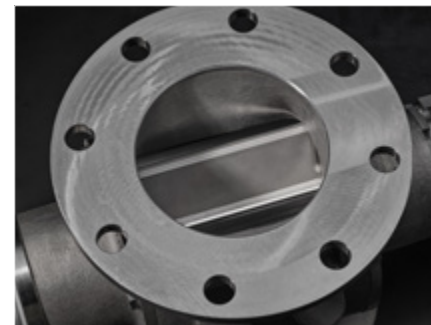
MALD



VÁLVULA ROTATIVA MLD/MALD

Las válvulas rotativas de resistencia media MALD y MLD ofrecen un valor y una versatilidad excepcionales para diversas aplicaciones. Ideales para transporte por vacío, descarga de sacos, aplicaciones de ciclón y usos generales, ambas válvulas rotativas se distinguen por su estructura sencilla y accionamiento directo. Utilizando el cuerpo de la válvula rotativa AL con dos

bridas redondas, la válvula rotativa MALD es óptima para la manipulación de polvo. En cambio, la válvula rotativa MLD presenta un cuerpo de válvula rotativa ML con bridas redondas y cuadradas más grandes, lo que mejora su eficacia con productos de flujo libre y facilita las transiciones entre diferentes conexiones.

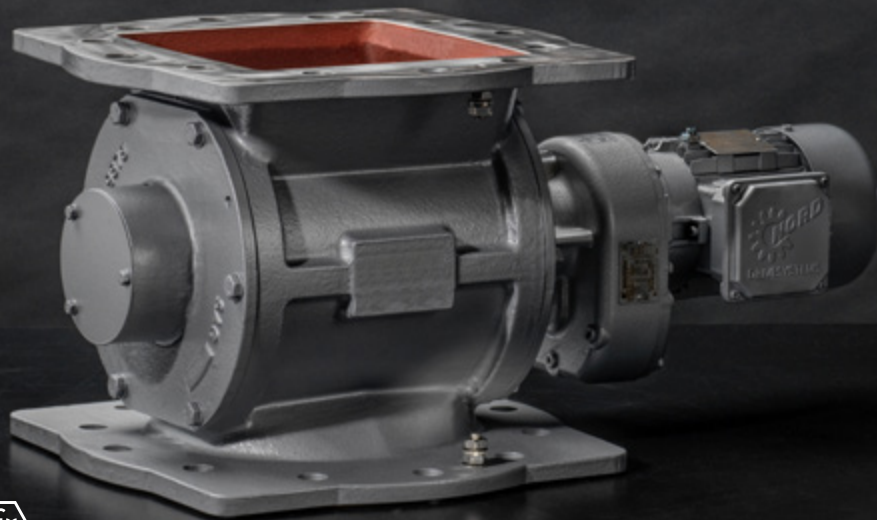


ESPECIFICACIONES

- Diseño compacto.
- Entrada/salida en ángulo cizallado.
- Adecuada para control por convertidor de frecuencia.
- Equipada de serie con accionamiento directo.
- Perforación de brida redonda disponible para PN10 y ANSI 150 lbs.
- La válvula MLD se utiliza como pieza adaptadora de redonda a cuadrada y de cuadrada a redonda.
- Temperatura hasta +65°C.
- Presión de hasta 1 barg.
- Resistencia a los golpes de presión hasta 10 barg.
- Disponible versión conforme a EC1935/2004.
- Certificación ATEX 2014/34/UE disponible.

TIPO	TAMAÑOS DISPONIBLES Y CAPACIDAD						
MLD	100	150	200	250	300	350	400
MALD	100	150	175	200	250	300	350
L/rev.*	0,8	2,5	5,5	10,5	19	34	58

*Al 100% de llenado.



VÁLVULA ROTATIVA DL

La DL (bloqueo de polvo) es una válvula rotativa con un diseño específico para aplicaciones de filtrado. Puede utilizarse con filtros de polvo, ciclones, separadores de productos y sistemas de dosificación. Las bridas universales a ambos lados de la válvula rotativa se utilizan para conexiones

redondas o cuadradas. Esta aplicación es mucho más sensible a las explosiones de polvo; por lo tanto, hemos dotado a esta válvula de certificación ATEX para equipos o sistemas de protección (barreras antiexplosiones).

ESPECIFICACIONES

- Fugas de aire mínimas.
- Apta para contrabridas redondas y cuadradas.
- Rotores disponibles con palas ajustables de poliuretano o palas fijas biseladas de acero templado.
- Entrega en almacén para los modelos estándar.
- Versiones antideflagrantes disponibles.
- Temperatura hasta +70°C.
- Presión de hasta 0,5 barg.
- Certificación ATEX del Sistema de Protección Autónomo (APS) disponible.
- Certificación ATEX 2014/34/UE disponible.



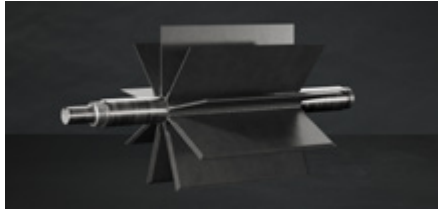
TIPO	TAMAÑOS DISPONIBLES Y CAPACIDAD		
DL	200	250	300
L/rev.*	6	8,5	19

*Al 100% de llenado.

OPCIONES DE VÁLVULAS ROTATIVAS

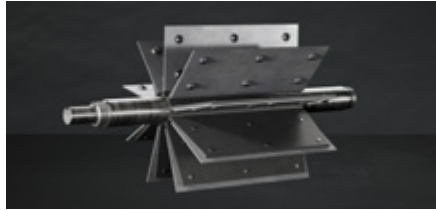
CONFIGURACIONES DEL ROTOR

En DMN-WESTINGHOUSE, tenemos un rotor para cada aplicación. Con rotores específicos, podemos ajustar eficazmente cada válvula rotativa a un rendimiento óptimo para su aplicación específica, desde la máxima higiene hasta la resistencia a materiales abrasivos.



VÁLVULAS FIJAS

- Componente versátil.
- Paletas biseladas para reducir la fricción superficial.
- Adecuadas para aplicaciones higiénicas.
- Cavidades radiales para facilitar la evacuación de productos pegajosos/higroscópicos.



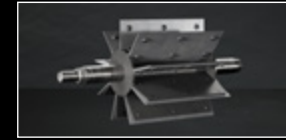
CUCHILLAS REEMPLAZABLES Y AJUSTABLES

- Elija los materiales de las cuchillas en función de los requisitos de la aplicación: acero, acero endurecido para materiales abrasivos, acero inoxidable para resistencia a la corrosión y esterilidad, poliuretano para productos granulados no friables y rascadores para productos que se comprimen y acumulan en las superficies, para minimizar las cargas de torsión.
- Las cuchillas pueden sustituirse fácilmente para mantener holguras estrechas, en lugar de sustituir el rotor completo.
- Pueden utilizarse barras de apoyo para reforzar el rotor cuando se manipulan productos de construcción dura, como lactosa y PVC en polvo.



BORDE RESISTENTE

- Diseñado para soportar aplicaciones pesadas.
- Bordes de paletas reforzados, que protegen las tapas de los extremos.
- Distribuye la fricción uniformemente por toda la superficie de la cubierta del extremo.
- Las placas protectoras de los extremos y los bordes de las paletas pueden repararse fácilmente.



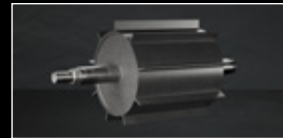
DISCO SEMI-TERMINAL CON CUCHILLAS REEMPLAZABLES Y AJUSTABLES

- Utilizado para manipular materiales abrasivos.
- Ofrece protección adicional contra el desgaste.
- De serie en el modelo 4TS.
- Las cuchillas pueden sustituirse fácilmente para mantener holguras estrechas, en lugar de sustituir el rotor completo.



PALETAS FIJAS DEL DISCO TERMINAL

- Se utilizan comúnmente cuando se manipulan productos granulados, como pélets de plástico.
- Protege contra el desgaste de la tapa.



EXTREMO CERRADO DE CAPACIDAD REDUCIDA

- Cuando los productos tienen características de flujo muy pobres, que requieren una garganta de entrada anormalmente grande.
- Paletas fijas o cuchillas ajustables.



CAVIDADES FESTONEADAS

- Las cavidades lisas del rotor se utilizan para ayudar a descargar productos pegajosos/higroscópicos.



DOSIFICACIÓN FINA

- Utilizada en aplicaciones de dosificación cuando se requiere un caudal específico con un buen nivel de precisión.

OPCIONES DE REVESTIMIENTO

Los revestimientos desempeñan un papel crucial en la prolongación de la vida útil de las válvulas rotativas y el mantenimiento de su rendimiento en procesos difíciles, como la manipulación de minerales, donde la corrosión y la abrasión son motivo de preocupación. La elección del revestimiento adecuado depende de los requisitos específicos del proceso y del nivel de protección necesario. Se pueden aplicar revestimientos para proteger las piezas de las válvulas rotativas, como el cuerpo, las tapas de los extremos y los rotores.

REVESTIMIENTO DE CROMO DURO (CHAPADO)

Revestimiento de cromo duro (chapado) como sustituto económico del acero inoxidable. El revestimiento de cromo duro puede utilizarse en aplicaciones alimentarias económicas o en condiciones de abrasión leve.

REVESTIMIENTO DE NÍQUEL

Revestimiento de níquel como alternativa al acero inoxidable para aplicaciones no alimentarias (no para la válvula rotativa MZC).

REVESTIMIENTO DE TUNGSTENO

El revestimiento de tungsteno puede utilizarse para productos de abrasión moderada a alta.

ANODIZADO DURO

El anodizado duro de las piezas de aluminio de las válvulas rotativas mejora la resistencia al desgaste.

OPCIONES DE ACCIONAMIENTO

CONFIGURACIONES DE ACCIONAMIENTO

Ofrecemos tres tipos de configuraciones de accionamiento para nuestras válvulas rotativas. Cada tipo de accionamiento se adapta a configuraciones de sistema específicas.



ACCIONAMIENTO POR CADENA

- Compacto, ocupa menos espacio.
- Cambiando la relación de la rueda de la cadena, puede cambiar la velocidad del rotor para obtener el caudal correcto.
- Protección de seguridad contra sobrecargas: la cadena se romperá.
- Requiere un mantenimiento regular.
- Menos higiénico.
- No apta para ATEX zona 1-21.
- No apto para RID.
- No apto para resistencia media.



ACCIONAMIENTO DIRECTO CON ACOPLAMIENTO

- La velocidad del rotor puede modificarse con ayuda de un variador de frecuencia/VFD.
- Mantenimiento mínimo.
- Obligatorio para MZC-II.
- Obligatorio para la opción RID.
- Recomendado para instalación higiénica.
- No apto para resistencia media.

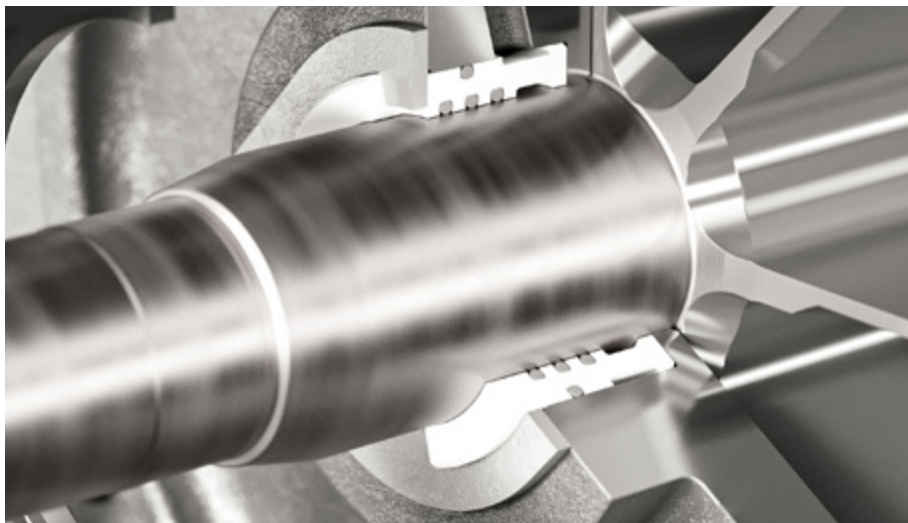


ACCIONAMIENTO DIRECTO SIN ACOPLAMIENTO

- Diseño compacto (longitud).
- Recomendado para instalación higiénica.
- La velocidad del rotor puede modificarse con ayuda de un variador de frecuencia/VFD.
- Mantenimiento mínimo.
- El accionamiento se conecta directamente a la válvula rotativa.
- No apto para RID.
- También apto para resistencia media.

SOLUCIONES DE VÁLVULAS ROTATIVAS

Nuestro equipo de ingeniería de I+D desarrolla constantemente soluciones innovadoras que simplifican el trabajo de nuestros clientes. Las actividades del equipo se traducen en innovaciones concretas de productos y soluciones que resuelven problemas a nivel de proceso, como la prevención de la contaminación del producto o la prolongación de la vida útil.



VÁLVULA ROTATIVA **SAS-II** JUNTA DE EJE RESISTENTE

Los ingenieros de procesos de los sectores alimentario y farmacéutico actuales necesitan equipos fiables, fáciles de mantener y que cumplan las normas de seguridad más estrictas. En DMN-WESTINGHOUSE, hemos innovado la junta de eje con purga de aire SAS-II,

diseñado para eliminar los problemas de fugas de forma fiable.

Basado en el éxito probado de nuestro sellado de eje SAS original, el SAS-II es más compacto y evita el apriete excesivo. Elija SAS-II para un rendimiento garantizado y la máxima tranquilidad en sus operaciones.

DETECCIÓN DE INTERFERENCIAS EN EL ROTOR **RID 3.0**

El sistema de detección de interferencias en el rotor (RID) detecta el contacto no deseado entre el rotor, el cuerpo o las tapas de los extremos y advierte a los operarios de la posible contaminación del producto transportado. Incorpore el RID a su sistema para recibir alertas sobre acumulación de producto o contacto metálico. Además de sus salidas analógicas, el RID de tercera generación ofrece comunicación de salida EtherNet/IP™ o 4-20 mA, lo que mejora las capacidades de automatización de su red.

Las válvulas rotativas DMN-WESTINGHOUSE se fabrican con las tolerancias más estrictas, por lo que no es probable que se produzca movimiento del rotor. Sin embargo, puede producirse movimiento si el rotor se daña por el paso de objetos extraños a través de la válvula rotativa. En ese caso, el diseño rígido y sencillo del sistema RID garantiza un funcionamiento sin problemas. Dispone de una herramienta de servicio fácil de usar para el mantenimiento y la resolución de problemas. Las certificaciones CE y CSA confirman el cumplimiento de las normas internacionales de seguridad y rendimiento.





CONTROL DE FLUJO DE LA JUNTA DEL EJE

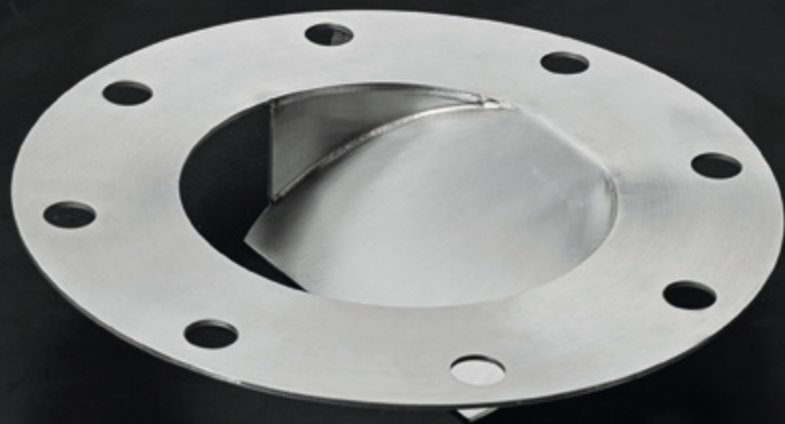
Descubra nuestra solución que aumenta aún más la fiabilidad de las series de válvulas rotativas de alta resistencia AL y BL (incluidas AXL, BXL, BXXL y NR): el control de flujo de la junta del eje DMN-WESTINGHOUSE. Este sistema de control de flujo garantiza un flujo de aire constante y controlado, incluso ante variaciones de presión, para proteger las juntas del eje y evitar el desgaste, contribuyendo en última instancia a la fiabilidad y el rendimiento de

su equipo. A diferencia de la presión, el flujo de aire puede controlarse con precisión para registrar bloqueos o fugas.

El control del flujo es la solución idónea para los procesos CIP. Además, un control preciso del flujo evita la acumulación de residuos de polvo en las juntas del eje que podría provocar el fallo de las juntas, causando contaminación, fugas, daños y tiempo de inactividad para su limpieza y reparación.

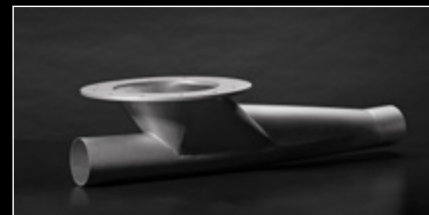
ACCESORIOS PARA VÁLVULAS ROTATIVAS

Las válvulas rotativas y de desvío de DMN-WESTINGHOUSE pueden mejorarse con accesorios que aumentan su funcionalidad o adaptan sus propiedades para adecuarse a procesos de transporte específicos.



RESTRICTOR DE ENTRADA

Cuando se requiere un flujo de material controlado, el restrictor de entrada evita el cizallamiento y mantiene el material alejado de las puntas del rotor, minimizando el riesgo de atascos.



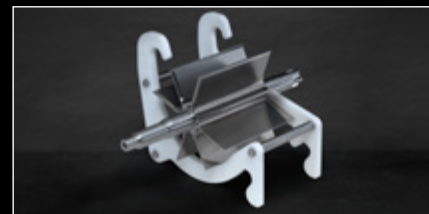
CAJA DE DESCARGA

El adaptador está diseñado para conectar la descarga de la válvula rotativa a una tubería de transporte neumático o por vacío. Esto resulta especialmente útil cuando se manipulan productos abrasivos, ya que permite limpiar más fácilmente la válvula rotativa sin necesidad de desmontar las tuberías.



CAJA DE VENTILACIÓN

La caja de ventilación se utiliza para recoger y ventilar el aire presurizado dentro de las cavidades del rotor y ventilar cualquier fuga de aire sobre la válvula rotativa para mejorar su eficacia de llenado. Garantiza un flujo suave del material y contribuye a la eficacia general y del sistema de transporte neumático.



SOPORTE PARA MZC-I Y MZC-II

Su rotor puede extraerse entero (extracción del rotor sin riesgo para los dedos) y colocarlo en este soporte para una limpieza de precisión.



KIT DE HERRAMIENTAS PARA COJINETES

Los cojinetes desgastados pueden causar graves daños a sus válvulas rotativas. El kit de herramientas le permite sustituir correctamente los cojinetes de su válvula rotativa para que el producto funcione perfectamente.

VÁLVULAS DE DESVÍO

DMN-WESTINGHOUSE ha desarrollado válvulas de desvío para el cambio rápido de tuberías entre polvos y pélets en sistemas de transporte neumático. Las válvulas de desvío se clasifican en varios tipos en función de sus principios de funcionamiento y diseño, como las válvulas

de tapón, de tubo, de aleta o de bola, cada uno de ellos adecuado para las tareas de cambio de tubería. La selección de un tipo de válvula de desvío suele depender de los requisitos específicos de la aplicación y de las características de los materiales transportados.

TIPO	TAMAÑOS DISPONIBLES										
DE TAPÓN	PTD	50	65	80	100	125	150	200			
	SPTD	150	162	200	213	250	267	300	318	350	400
	SPTDS	50	65	80	100	125					
	GPD	150 ¹	200 ¹	250 ¹	300 ¹						

TIPO	TAMAÑOS DISPONIBLES							
TUBO	2-TDV/3-TDV	40 ¹	50 ¹	65 ¹	80 ¹	100 ¹	125 ¹	150 ¹
	M-TDV	40 ¹	50 ¹	65 ¹	80 ¹	100 ¹	125 ¹	150 ¹
Porte (M-TDV solo)	Da 4 a 14	Da 4 a 13	Da 4 a 12	Da 4 a 11	Da 4 a 10	Da 4 a 8	Da 4 a 7	

TIPO	TAMAÑOS DISPONIBLES								
ALETA	FDV-F	50	65	80	100	125	150	200	250
	FDV-P	50	65	80	100	125	150		

TIPO	TAMAÑOS DISPONIBLES							
BOLA	BTD	65	80	100	125	150	200	250

¹ Versiones disponibles para el procesamiento de lácteos.

DE TAPÓN

Válvula de desvío **PTD**Válvula de desvío **SPTD**Válvula de desvío **SPTDS**Válvula de desvío **GPD**

DETUBO

Válvula de desvío **2-TDV**Válvula de desvío **3-TDV**Válvula de desvío **M-TDV**

DE BOLA

Válvula de desvío **BTD**

DE ALETA

Válvula de desvío **FDV-F/FDV-P**



VÁLVULA DE DESVÍO DE TAPÓN **PTD**

La válvula desviadora de tapón PTD está especialmente diseñada para desviar polvos y gránulos en sistemas de transporte neumático con una degradación mínima. El mecanizado de precisión, el sellado adecuado y una geometría interna sin obstrucciones garantizan un paso fluido del producto.

El diseño ergonómico y seguro permite una inspección interna rápida en el sitio, mantenimiento fácil y, cuando sea necesario, el reemplazo de los sellos. La PTD no tiene partes móviles externas y cumple con todas las normativas actuales de seguridad en el trabajo.



ESPECIFICACIONES

- Diseño de dos canales.
- Mantenimiento mínimo.
- Forma compacta.
- Versiones con accionamiento eléctrico disponibles.
- Tuberías resistentes al desgaste opcionales.
- Rango de temperaturas: -25°C a +80°C a temperaturas ambiente de -5°C a +40°C.
- Presión hasta 3 barg con juntas estáticas y hasta 6 barg con juntas hinchables.
- Resistencia a los golpes de presión hasta 10 barg*.
- Versiones con accionamiento eléctrico y/o tubos resistentes al desgaste disponibles.
- Disponible versión conforme a EC1935/2004.
- Certificación ATEX 2014/34/UE disponible.

*Tamaño 200 excluido.

TIPO	TAMAÑOS DISPONIBLES						
PTD	50	65	80	100	125	150	200



SPTD

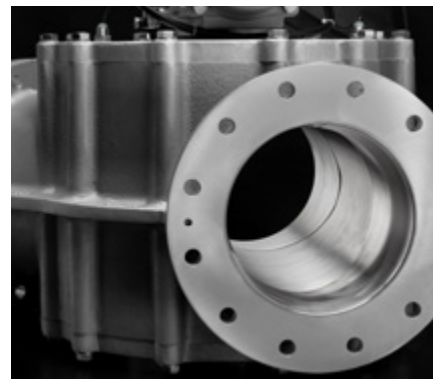
SPTDS



VÁLVULA DE DESVÍO SPTD/SPTDS

Las válvulas de desvío de tapón de tubería única SPTD y SPTDS está especialmente diseñada para enrutar polvos y pélets con una degradación mínima en sistemas de transporte neumático. El mecanizado de precisión, el sellado adecuado y una geometría interna sin obstrucciones garantizan un paso suave del producto. El diseño, fácil de usar y a prueba de fallos,

permite un rápido examen interno in situ, la limpieza y, cuando sea necesario, la sustitución de las juntas. El diseño de las válvulas de desvío de tapón SPTD y SPTDS cumple toda la legislación vigente en materia de seguridad laboral. Como tal, el exterior de esta válvula de desvío está libre de piezas móviles.



ESPECIFICACIONES

- Sólo para desvío.
- Aplicación universal.
- Sin partes móviles en el exterior.
- Varias opciones disponibles.
- Juntas estáticas o hinchables (SPTD), juntas estáticas (SPTDS).
- Temperatura hasta +80°C a temperaturas ambiente entre -10°C y +40°C .
- SPTD: presión de hasta 3 barg con junta estática y presión de hasta 6 barg con junta hinchable.
- SPTDS: presión hasta 1 barg con junta estática.
- Resistencia a los golpes de presión hasta 10 barg.
- Disponible versión conforme a EC1935/2004.
- Certificación ATEX 2014/34/UE disponible.

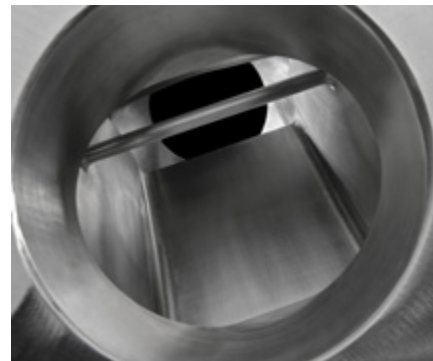
TIPO	TAMAÑOS DISPONIBLES									
SPTD	150	162	200	213	250	267	300	318	350	400
SPTDS	50	65	80	100	125					



VÁLVULA DE DESVÍO GPD

La GPD, una válvula de desvío por gravedad de dos vías, es perfecta para sistemas que necesitan una limpieza rápida y periódica con un tiempo de inactividad mínimo. Su diseño garantiza un desmontaje rápido y un fácil acceso a todas las superficies de contacto, incluso cuando está instalada. Ofrece un flujo de material sin restricciones, sin salientes ni puntos muertos.

Disponible en varios acabados, incluidas especificaciones sanitarias, la GPD también cuenta con modelos aceptados por USDA Dairy. Desvía eficientemente el material suministrado por gravedad a dos tuberías, utilizando un tapón que gira 120°, sellando el puerto inactivo con tolerancias de ingeniería de precisión.



ESPECIFICACIONES

- Estructura sólida de material fundido.
- Cambio sobre la marcha con la mayoría de los polvos.
- Diseño fácilmente desmontable.
- No permite diferencias de presión.
- Cuerpo de una sola pieza con placas finales extraíbles y conjunto de cuchillas giratorias.
- Funcionamiento neumático o manual.
- Bridas perforadas según PN10 o ANSI 150 lbs.
- Disponibles en acero inoxidable AISI 316, hierro fundido y aluminio.
- Rango de temperaturas: -10°C a +80°C.
- Disponible versión aceptada por la normativa USDA Dairy.
- Disponible versión conforme a EC1935/2004.
- Certificación ATEX 2014/34/UE disponible.

TIPO	TAMAÑOS DISPONIBLES			
GPD	150	200	250	300

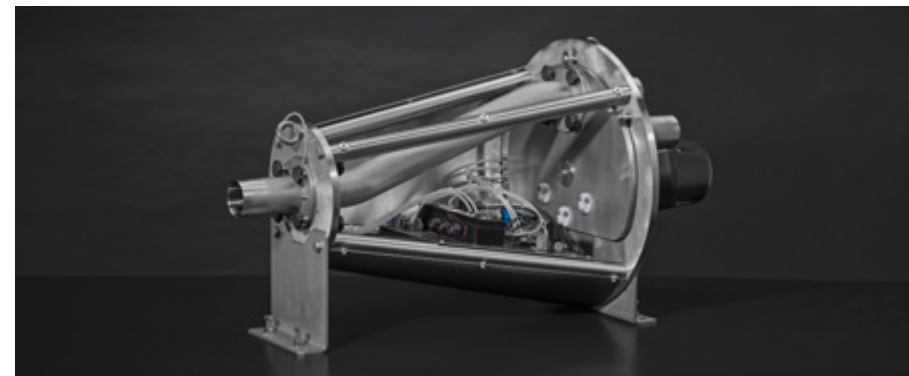


VÁLVULA DE DESVÍO 2-TDV/3-TDV

La 2-TDV es una válvula de desvío compacta para polvos o granulados transportados neumáticamente. Facilita el transporte de material a/desde dos ubicaciones. Diseñada para ofrecer precisión, la válvula desviadora 3-TDV gestiona de forma experta el transporte neumático de materiales en polvo o granulados a/desde tres destinos. Su diseño compacto incorpora un cilindro de línea adicional que garantiza la precisión en el posicionamiento de los tubos.

Ambos garantizan un posicionamiento preciso del tubo y ofrecen un fácil

desmontaje para la limpieza externa (COP). Alternativamente, la limpieza in situ (CIP) puede realizarse purgando la tubería con líquido limpiador, sin desmontar la válvula de desvío. El desmontaje completo sólo es necesario para una limpieza a fondo. Esta flexibilidad permite personalizar los métodos de limpieza para adaptarlos a procesos específicos. Para aplicaciones especializadas, existen versiones que cumplen estrictas normas de higiene, incluida la aceptación de la normativa USDA Dairy.



ESPECIFICACIONES

- Aplicaciones convergentes y divergentes.
- Múltiples opciones de conexiones de tuberías.
- Degradación mínima del producto.
- Tubería uniforme y lisa entre la entrada y la salida.
- Juntas hinchables.
- Estructura fácilmente desmontable.
- Todas las configuraciones en acero inoxidable o aluminio/acero inoxidable.
- Rango de temperaturas: -20°C a + 100°C.
- Rango de presión: -0,8 a 3 barg.
- Disponible versión aceptada por la normativa USDA Dairy.
- Disponible versión conforme a EC1935/2004.
- Certificación ATEX 2014/34/UE disponible.

TIPO	TAMAÑOS DISPONIBLES						
2-TDV/3-TDV	40	50	65	80	100	125	150



VÁLVULA DE DESVÍO DE TUBO MULTIPORTA **M-TDV**

La M-TDV es una válvula desviadora de tubo multiporta para sistemas de transporte neumático que procesan polvos y pellets. Permite desviar el flujo de producto desde una línea hacia múltiples destinos o convergir múltiples líneas en una sola. Su trayectoria de producto suave con solo dos curvas ayuda a minimizar la pérdida de

presión, la degradación del producto y el desgaste de los equipos, mientras soporta un rendimiento de conmutación fiable. Disponible en configuraciones de 4 a 14 puertos, la M-TDV ofrece una alternativa compacta a los sistemas con múltiples desviadores bidireccionales en serie.

ESPECIFICACIONES

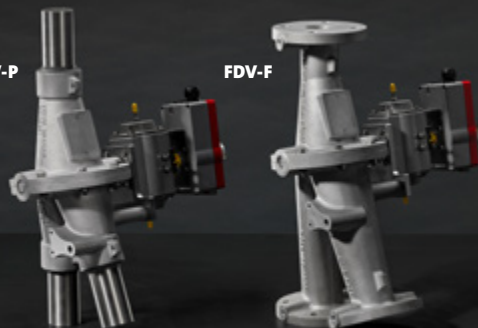
- Una válvula para distribuir desde 1 línea a hasta 14 destinos, o converger hasta 14 líneas en 1.
- Reemplaza una compleja disposición de múltiples desviadores con una unidad compacta.
- Ayuda a reducir las salidas de control, las conexiones y la complejidad general del Sistema.
- Alineación exacta entre puertos y cuello de cisne interno.
- Trayectoria de producto suave con solo dos curvas suaves.
- Ayuda a minimizar la degradación del producto, la pérdida de presión y el desgaste de los equipos.
- Rango de temperatura: -20°C a +100°C.
- Rango de presión: -0,8 a 3 barg.
- Diseño higiénico, con versiones aceptadas por USDA disponibles.
- Materiales de contacto con el producto conformes con EC1935/2004 y juntas inflables EPDM blancas aprobadas por FDA.
- Certificación ATEX 2014/34/EU disponible.



TIPO	TAMAÑOS DISPONIBLES						
M-TDV	40	50	65	80	100	125	150
Número de puertos	4 - 14	4 - 13	4 - 12	4 - 11	4 - 10	4 - 8	4 - 7

FDV-P

FDV-F



VÁLVULA DE DESVÍO **FDV-P/FDV-F**

Las válvulas desvío de aleta FDV están diseñadas para desviar polvos y granulados en sistemas de transporte neumático.

La FDV está disponible en dos versiones: el tipo FDV-F con extremos de brida y el tipo FDV-P con extremos de tubo. Ambas versiones están disponibles en aluminio, hierro fundido y acero inoxidable. El FDV tiene tres modos de funcionamiento: actuador neumático, actuador eléctrico y funcionamiento manual.

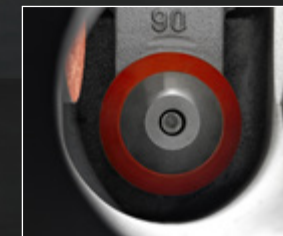
ESPECIFICACIONES

- Forma compacta, estructura sencilla, estanqueidad óptima.
- Pérdida de presión mínima.
- Disponible con bridas o accesorios de tubería.
- Bridas perforadas según PN10, ANSI 150 lbs.
- Hierro fundido, aluminio o acero inoxidable 316.
- Rango de temperaturas: -10°C a +80°C.
- Rango de presión: -0,3 barg hasta 2 barg.
- Disponible versión conforme a EC1935/2004.
- Certificación ATEX 2014/34/UE disponible.

TIPO	TAMAÑOS DISPONIBLES							
FDV-F	50	65	80	100	125	150	200	250
FDV-P	50	65	80	100	125	150		



VÁLVULA DE DESVÍO **BTD**



La válvula de desvío de bola BTD, adecuada para productos abrasivos, es idónea para entornos de alta presión y alta temperatura, como las centrales termoeléctricas (que manipulan cenizas de carbón y fuelóleo), incineradoras, fundiciones e industrias del cemento, el vidrio y la química, entre otras. De funcionamiento versátil, facilita tanto la divergencia como la convergencia de materiales. En las aplicaciones divergentes, el propio producto actúa como superficie de desgaste. Para la convergencia, su área de impacto se refuerza significativamente. Fabricada en fundición esferoidal dúctil y sólido, la BTD está diseñada para ofrecer durabilidad y eficacia.

TIPO	TAMAÑOS DISPONIBLES							
BTD	65	80	100	125	150	200	250	

ESPECIFICACIONES

- Diseñada para manipular productos abrasivos.
- Adecuada para sistemas con presiones y temperaturas elevadas.
- Casquillos de desgaste reemplazables en la salida.
- Juntas de eje lubricadas con grasa.
- Juntas sustituibles con la válvula montada.
- Cuerpo de fundición esferoidal dúctil.
- Rango de temperaturas: -10°C a +80°C.
- Rango de presión: -0,5 a 6 barg.
- Bajo pedido, se pueden fabricar versiones resistentes a temperaturas más altas.
- Certificación ATEX 2014/34/UE disponible.

COMPONENTES



VÁLVULA DE ALIVIO DE PRESIÓN (PRV)

La válvula de alivio de presión DMN-WESTINGHOUSE es un dispositivo de seguridad crucial que evita que recipientes como tolvas o silos exploten (debido a una sobrepresión) o implosionen (debido a un vacío excesivo). Mantiene la presión atmosférica liberando el exceso de presión o permitiendo la entrada de aire para igualar las condiciones de vacío. Esta válvula automática es ajustable, lo que garantiza la seguridad y protege al personal y los equipos. Ha sido fabricada para condiciones exteriores.



ACOPLAMIENTOS DE COMPRESIÓN

El acoplamiento de compresión original de Morris está diseñado para unir tubos y tuberías en sistemas de transporte neumático. Los acoplamientos son de acero cincado de gran espesor. Las empaquetaduras están disponibles en neopreno blanco y en una variedad de otros materiales y son fáciles de instalar.

UNIDAD DE DESCARGA (DUC)

La unidad de descarga DMN-WESTINGHOUSE está diseñada para evitar la formación de puentes de producto a la salida de la tolva (hasta 5 m³). Una pala giratoria dentro del cono de la tolva mantiene el producto en movimiento. Este diseño es especialmente beneficioso cuando se trata de productos mezclados, ya que la pala giratoria ayuda a evitar la separación del producto a la salida de la tolva. La unidad de descarga garantiza un flujo suave

del producto y maximiza la eficacia de llenado del componente instalado debajo de la unidad (por ejemplo, una válvula rotativa).

Todas las superficies de contacto con el producto están fabricadas en acero inoxidable, y la unidad de descarga cuenta con juntas especialmente diseñadas para soportar presiones internas de hasta 1 barg a +100°C.

CONTACTO

RED DE DISTRIBUCIÓN MUNDIAL

Somos una empresa global con oficinas de ventas y distribuidores en todo el mundo. Con nuestros conocimientos y experiencia, ofrecemos soluciones a medida y asistencia para satisfacer las necesidades únicas de cada cliente. Para más información y otras consultas, póngase en contacto con su equipo de ventas o distribuidor local. Encontrará una lista completa de distribuidores en dmnwestinghouse.com/globalnetwork.

PAÍSES BAJOS

DMN-WESTINGHOUSE

Gietelij 3
2211 WC Noordwijkerhout
+31 252 361 800
sales@dmnwestinghouse.com

ALEMANIA

DMN SGT GMBH

Lanzstraße 1
D-21244 Buchholz in der Nordheide
+49 4181 931 40
dmn.sgt@dmnwestinghouse.com

FRANCIA

DMN FRANCE SAS

Abbaye Royale de Yerres
20, Rue Raymond Poincaré
F-91330 Yerres
+33 1 69 49 85 70
contact.fr@dmnwestinghouse.com

EE.UU.

DMN INC.

220 South Woods St.
West Memphis, AR 72301
+1 870 733 9100
sales.us@dmnwestinghouse.com

REINO UNIDO

DMN UK LTD

Units 1 & 2, 9 Harris Road
Porte Marsh Industrial Estate
Calne, Wiltshire, SN11 9PT, UK
+44 1249 818 400
dmn.uk@dmnwestinghouse.com

INDIA

DMN INDIA PRIVATE LIMITED

No.271, Womens Industrial Estate
Kattur, Thirumullaivoyal, Chennai
600062, Tamil Nadu, India
+91 7418699914
india@dmnwestinghouse.com



Nada de esta publicación puede ser copiado o reproducido de ninguna otra forma.
Reservado el derecho a errores de imprenta y modificaciones. ©2024 DMN-WESTINGHOUSE.

A technical drawing of a circular component, possibly a flange or a cover plate, rendered in white lines on a black background. The drawing shows a large outer circle with a smaller inner circle, and a ring of 16 smaller circles representing bolt holes. The component is surrounded by various mechanical details like bolts, nuts, and mounting brackets. In the center of the inner circle, the logo 'DMN WESTINGHOUSE' is displayed. 'DMN' is in a stylized font with 'D' in white and 'MN' in red. 'WESTINGHOUSE' is in white, all-caps, sans-serif font.

DMN
WESTINGHOUSE

DMNWESTINGHOUSE.COM