

**WIR BRINGEN  
ZUVERLÄSSIGKEIT IN DIE  
KUNSTSTOFFINDUSTRIE**



## LÖSUNGEN FÜR DIE HERSTELLUNG UND DAS RECYCLING VON **KUNSTSTOFFEN**

Kunststoff ist ein vielseitiges Material, das jeden Aspekt unseres Lebens berührt. Kunststoff ist überall, vom Spielzeug unserer Kinder bis zu den Handys in unseren Taschen. Abgesehen davon, dass es sich um ein wunderbares Material handelt, wächst auch das Bewusstsein dafür, dass zu viel Kunststoff im Abfall landet.

DMN-WESTINGHOUSE trägt zu Lösungen sowohl für die Produktion als auch für das Recycling von Kunststoffen bei. Wir haben spezielle Zellenradschleusen und Rotorausführungen für Kunststoffpulver, recyceltes Mahlgut, flockige und granulierte Kunststoffe entwickelt, um ein Verkleben der Pulver zu vermeiden oder das Granulat zu brechen, wodurch die Produktzerstörung minimiert wird und die Hersteller mit recyceltem Rohmaterial arbeiten können.

Für das Recycling von Kunststoffflaschen haben wir spezielle Rotorausführungen entwickelt, um sicherzustellen, dass diese sperrigen Materialien reibungslos in die weiter verarbeitenden Maschinen gefördert werden. Wir gehen davon aus, dass sich unser Schwerpunkt auf die Erleichterung des Recyclings von Kunststoffen in den kommenden Jahren weiterentwickeln wird, da wir die Bedürfnisse unserer Kunden vorwegnehmen.



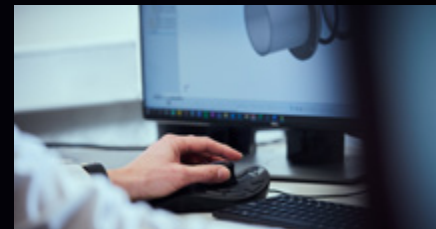
## LASSEN SIE UNS IHRE KUNSTSTOFFPRODUKTION PERFEKTIONIEREN

Jetzt ist es an der Zeit, Anhaftungen, Klemmen und Blockaden hinter sich zu lassen. Lassen Sie uns unsere umfassende Erfahrung in der Kunststoffproduktion einbringen und Ihren Produktionsprozess perfektionieren. Steigern Sie Ihren Output, verbessern Sie Ihre Qualität und implementieren Sie noch heute solide Lösungen, mit denen Sie zukünftigen Anforderungen und Vorschriften einen Schritt voraus sind. Sind Sie bereit für echte Prozesssicherheit?

## UNSERE QUALITÄT FÜR DIE KUNSTSTOFFINDUSTRIE

Da keine Kunststofffabrik der anderen gleicht, gibt es auch keine Lösungen, die für alle Systeme geeignet sind. Unsere Zellenradschleusen und Weichen werden immer Teil einer maßgefertigten Lösung sein. Wir sind stolz darauf, Ihnen unsere Auswahl an Komponenten zu präsentieren, die ihre Qualität für Kunststoffe bereits unter Beweis gestellt haben:

- **GL** – Zellenradschleuse – Premiumqualität als Standard für die Verarbeitung von Pellets
- **AL** – Hochleistungs-Zellenradschleuse – ultimative Flexibilität für die Verarbeitung von Recyclingmaterial
- **PTD** – Drehrohrweiche – All-Round-Weiche mit dichter Konstruktion, keine Leckage zur Atmosphäre
- **SPTD** – Einkanal Rohrweiche – nur zum Umlenken und in diversen Größen erhältlich



# ENTDECKEN SIE UNSER ANGEBOT FÜR KUNSTSTOFFE

DMN-WESTINGHOUSE bietet verschiedene maßgefertigte Lösungen für die Verarbeitung von Neuware und recyceltem Mahlgut, Flocken und Granulat. Von der GL Granular-Zellenradschleuse, die speziell für Anwendungen mit Kunststoffgranulat entwickelt wurde, bis hin zur SPTD, die für das Leiten von Pulvern und Pellets mit minimaler Beeinträchtigung in pneumatischen Fördersystemen entwickelt wurde.

Machen Sie Ihre Produktion schon heute zukunftssicher mit dem Wissen von DMN-WESTINGHOUSE und unserer bewährten Auswahl für die Kunststoffindustrie: den GL- und AL-Zellenradschleusen sowie den PTD- und SPTD-Weichen.



## GL GRANULAT ZELLENRADSCHLEUSE

Die GL-Zellenradschleuse wurde speziell für die Kunststoffindustrie entwickelt. Die GL-Zellenradschleuse hat in etwa die gleichen Eigenschaften wie die AL-Zellenradschleuse, verfügt aber über eine integrierte Granulateinlauf für maximalen Klemm- und Schutz vor Produktzerstörung. Die Konstruktion stellt sicher, dass der Produktstrom zentraler in die Schleuse eintritt, wodurch die Möglichkeit von beschädigten oder abgesicherten Kunststoffen ausgeschlossen wird.

Die GL-Zellenradschleuse wurde speziell für die Schwerkraftförderung und die pneumatische Förderung von körnigen Materialien entwickelt. Diese Zellenradschleuse eignet sich aufgrund ihrer optimierten Gehäuse- und Rotorkonstruktion besonders gut für die vielfältige Kunststoffindustrie. Diese Merkmale minimieren die Degradation und sorgen dafür, dass die Taschen so effizient wie möglich gefüllt werden.

### VERFÜGBARE GRÖSSEN UND KAPAZITÄTEN

GL	150	200	250	300	350
L/rev.*	5	10	17.5	32	79

\*Bei 100% Füllung.

## AL HOCHLEISTUNGS-ZELLENRADSCHLEUSE

Bei der Verarbeitung von Kunststoffen ist die AL-Zellenradschleuse in vielen Fällen die perfekte Lösung. Die AL-Zellenradschleuse ist ideal für die Dosierung und pneumatische Förderung von Kunststoffpulver und/oder Granulat. Dank unserer modularen Konstruktionsphilosophie können wir eine breite Palette von Konfigurationen für Ihre Bedürfnisse anbieten.

### VERABSCHIEDEN SIE SICH VON BESCHÄDIGTEN ODER GESCHERTEN KUNSTSTOFFEN

Durch den Einbau unserem maßgefertigten Einlaufbegrenzer in die AL-Zellenradschleuse tritt der Kunststoffproduktstrom zentraler in die Zellenradschleuse ein, wodurch eine mögliche Beschädigung des Produkts minimiert wird. Um die bestehende Anlage zu optimieren, können Sie den Einlaufbegrenzer auch nachrüsten.

Ein hervorragendes Beispiel für die Vielseitigkeit dieser Zellenradschleuse ist die Ausstattung mit flexiblen Polyurethan Rotorblättern, die faserreiche Kunststoffe perfekt verarbeiten können; Kunststoffbrocken bleiben nicht in der Zellenradschleuse hängen. Außerdem wird die AL-Zellenradschleuse aus Edelstahl oder Gusseisen hergestellt.

Die AL-Zellenradschleuse wird unserer MZC-I-Ausführung geliefert, die optional mit Stützschiene für eine beschädigungsfreie und einfache Demontage ausgestattet ist. MZC-I-Zellenradschleusen sind extrem langlebig und effizient. Die Seitendeckel haben außenliegende Lager, die geschmiert und lebenslang abgedichtet sind. Das macht die AL-Zellenradschleuse zu einer äußerst umfassenden Wahl für die Kunststoffindustrie.

### VERFÜGBARE GRÖSSEN UND KAPAZITÄTEN

AL	100	150	175	200	250	300	350	400	450	500
L/rev.*	0.8	2.5	5.5	10.5	19	34	58	91	135	230

\*Bei 100% Füllung.





## PTD DREHROHRWEICHE

Die PTD Drehrohrweiche hat eine klare Aufgabe: das Leiten von Pulvern und Granulaten mit minimaler Beeinträchtigung des Kunststoffprodukts in pneumatischen Fördersystemen.

Dank der präzisen Bearbeitung, der wirksamen Abdichtung und der klaren Innengeometrie gewährleistet sie den reibungslosen Durchgang von Kunststoffen. Das einfach zu bedienende, ausfallsichere Design ermöglicht schnelle Vor-Ort-Inspektionen, Reinigung und Dichtungsaustausch, wenn nötig.

Diese Weiche entspricht allen geltenden Arbeitsschutzvorschriften, da es keine beweglichen Teile an der Außenseite gibt. Die kompakte Bauweise wird vor allem in engen Umgebungen geschätzt.

Die PTD-Weichen verwenden drei nach FDA/EC 1935/2004 zugelassene Silikondichtungen für eine druckdichte Abdichtung. Sie verfügen über ein Aluminiumgehäuse, Endabdeckungen und eine Küken mit zwei Rohren, die Rohre sind aus Edelstahl. Die meisten Modelle sind optional mit aufblasbaren Dichtungen erhältlich, um noch höhere Drücke zu bewältigen.

Bei der Entwicklung der PTD-Weiche war die Sicherheit ein wichtiger Ausgangspunkt. Daher sind die meisten Größen dieser Weiche bis zu 10 bar stoßfest, was ihre Langlebigkeit und Zuverlässigkeit gewährleistet. Die PTD verfügt über ein umfassendes elektropneumatisches Steuersystem, das ein schnelles und fehlerfreies Umlenken ermöglicht.

### VERFÜGBARE GRÖSSEN

PTD	50	65	80	100	125	150	200
-----	----	----	----	-----	-----	-----	-----

## SPTD ROHRWEICHE

In der Kunststoffindustrie ist die einfache Rohrweiche sehr beliebt und bewährt. Die SPTD-Weiche leitet Kunststoffmaterialien mit minimaler Produktschädigung in pneumatischen Fördersystemen um.

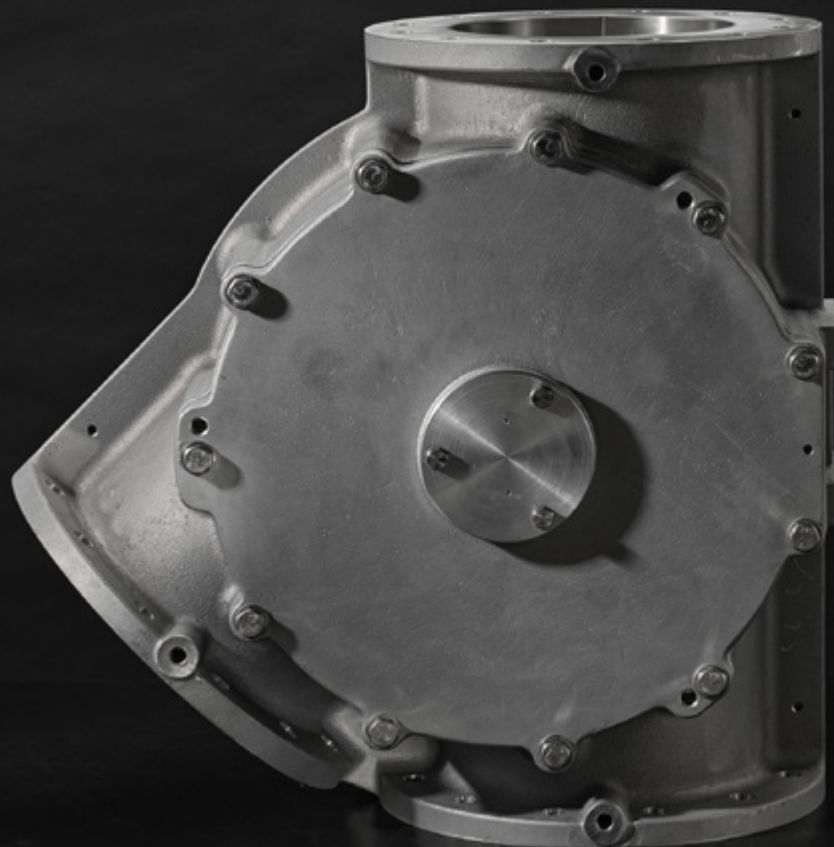
Wie alle Produkte von DMN-WESTINGHOUSE ist auch die SPTD auf maximale Produktleistung und Qualität ausgelegt. Präzisionsbearbeitung, effektive Abdichtung und eine verstopfungsfreie Innengeometrie sorgen für einen reibungslosen Produktdurchlauf. Dank der Verfügbarkeit von Großformaten für die SPTD sind hohe Durchsatzraten möglich.

SPTD-Weichen verwenden zwei von der FDA/EC 1935/2004 zugelassene Silikondichtungen für eine druckdichte Abdichtung. Sie bestehen aus einem Aluminiumgehäuse, Seitendeckel und einem Kücken mit einem Edelstahlrohr. Alle Modelle sind optional mit aufblasbaren Dichtungen erhältlich, um noch höhere Drücke zu bewältigen.

Dank seiner benutzerfreundlichen, ausfallsicheren Konstruktion erfordert die SPTD-Weiche nur minimale Wartung. Dies ermöglicht auch eine schnelle Inspektion, Reinigung und den Austausch von Dichtungen vor Ort. Er kann mit statischen oder aufblasbaren Dichtungen bei verschiedenen Druckstufen betrieben werden und ist bis zu 10 bar druckstoßfest. Diese Weiche entspricht allen geltenden Arbeitsschutzvorschriften, da es keine beweglichen Teile an der Außenseite gibt.

### VERFÜGBARE GRÖSSEN

SPTD	150	162	200	213	250	267	300	318	350	400
------	-----	-----	-----	-----	-----	-----	-----	-----	-----	-----





# KONTAKT

## WELTWEITES VERTRIEBSNETZ

Wir sind ein globales Unternehmen mit Vertriebsbüros und Händlern auf der ganzen Welt. Mit unserem Wissen und unserer Erfahrung bieten wir maßgeschneiderte Lösungen und Unterstützung, um die individuellen Bedürfnisse jedes Kunden zu erfüllen. Für weitere Informationen und andere Anfragen wenden Sie sich bitte an Ihr lokales Vertriebsteam oder Ihren Händler. Eine vollständige Liste der Vertriebspartner finden Sie unter [dmnwestinghouse.com/distributors](https://dmnwestinghouse.com/distributors).



### DIE NIEDERLANDE

#### DMN-WESTINGHOUSE

Gieterij 3  
2211 WC Noordwijkerhout  
+31 252 361 800  
[sales@dmnwestinghouse.com](mailto:sales@dmnwestinghouse.com)

### DEUTSCHLAND

#### DMN SGT GMBH

Lanzstraße 1  
D-21244 Buchholz in der Nordheide  
+49 4181 931 40  
[dmn.sgt@dmnwestinghouse.com](mailto:dmn.sgt@dmnwestinghouse.com)

### FRANKREICH

#### DMN FRANCE SAS

Abbaye Royale de Verres  
20, Rue Raymond Poincaré  
F-91330 Verres  
+33 1 69 49 85 70  
[contact.fr@dmnwestinghouse.com](mailto:contact.fr@dmnwestinghouse.com)

### VEREINIGTE STAATEN

#### DMN INC.

220 South Woods St.  
West Memphis, AR 72301  
+1 870 733 9100  
[sales.us@dmnwestinghouse.com](mailto:sales.us@dmnwestinghouse.com)

### GROSSBRITANNIEN

#### DMN UK LTD

Units 1 & 2, 9 Harris Road  
Porte Marsh Industrial Estate  
Calne, Wiltshire, SN11 9pt, UK  
+44 1249 818 400  
[dmn.uk@dmnwestinghouse.com](mailto:dmn.uk@dmnwestinghouse.com)

### INDIEN

#### DMN INDIA PRIVATE LIMITED

No.271, Womens Industrial Estate  
Kattur, Thirumullaivoyal, Chennai  
600062, Tamil Nadu, India  
+91 7418699914  
[india@dmnwestinghouse.com](mailto:india@dmnwestinghouse.com)



[DMNWESTINGHOUSE.COM](http://DMNWESTINGHOUSE.COM)